

18.9
H. 18
T

7160

no. 10
100
Codice m. H. Delle Venete
Magistrature

Robertson on the
W. of the

Officij e Magistratti che
aspetanno da esser
fatti per lo ecc^{mo}
consiglio de X C 71

Officij e Magistratti che
aspetanno da esser
fatti per lo ecc^{mo}
Pregadi ac 74

Officij e Magistratti che
aspetanno da
esser fatti per
lo Maggiore cons^o
e Prima.

Venetia

Il Ser^{mo} Principe
sta in villa con
d' 3500, al'anno

Canceler grande
cittadin sta in
villa con d' 3000
al anno —

Venetia

9 Procuratori de S
M^o fatti per diginta
sta in Vitta
va in Pregadi

9 Consegneri sta mesi
in cond b al mese
va in Pregadi

X Del cons^o de X sta
mesi in senza
sallario
va in Pregadi

Venetia

2 Censori sta mesi
16 condgio al
mese

va in Pregadi

3 Governadori delle
intende sta mesi
16 condgio
al mese

va in Pregadi

18 Avocati p^r le Carte
or. S. M^o sta mesi
16 senza fallario

Venetia

3

4 **P**roued^{ri} al fal sta
mesi ib senza
sallasio —
va m Pregadi

3 **A**nogadoci de somi
sta mesi ib con
8 8 8 8 al mese
va m Pregadi

6 **A**nocati ai cons.
sta mesi ib senza
sallasio —

Venetia

3 **P**roued^{ri} alle Biāne
sta mesi 16 con
7 13 83 al mese
vani Pregadi

6 **A** vocati p^r la Corte
a rialto sta mesi
16 senza salario

2 **A** vocati p^r li Pregio:
nessi sta mesi 24
con 7 5 al mese

Venetia

4

3 Sopra iatti de sopra
gastaldo al loco
de Procuratori
sta mesi 6 con
d 6 al mese
va in Pregadi

3 Auditori noui sta
mesi 6 con d 40
di 6 in tutto el tempo

3 Auditori noui^{mi} sta
mesi 6 con d 40
di 6 in tutto el tempo

Venetia

3 **O**fficiali alla Caside
sta mesi in senza
Jallaccio —

Vam Pregadi

3 **A**uditore ve' sta
mesi in con 70
al mese

2 **P**roved.^{ri} alla Legnè
sta mesi in con
725 al mese

Venetia

5

3 **P**roued^{ri} sopra la
Camera sta mesi
ib con 8 8 12
al mese

va in Progadi

2 **M**aseri al oro sta
mesi ib con 10
al mese

2 **M**aseri al argento
sta mesi ib con
10 al mese

Venetia

3 **P**roved^{ri} sopra i offi:
sta mesi in Jenera
Jallarcio
va mⁱ Pregadi

3 **O**fficiali alla doana
da mar sta mesi
ib cond^o ib al mese.

3 **O**fficiali stacov^{ri} sta
mesi ib cond^o io
gin al mese

Venetia

3 **P**roved^{ri} de comun sta
mesi ib con d^o 1
84 al mese
va mⁱ Pregadi

2 **O**fficiali al formeto
a s M^o sta mesi
ib con d^o 7810 al
mese

2 **O**fficiali al formento
a rialto sta mesi
ib con d^o 8 gr al
mese

Venetia

3 **P**roved^{xi} sopra i conti
sta mesi in senza
Jallario —

va in **P**regadi

2 **O**fficiali alla tesna-
ria novo sta mesi
ib con 2 2 2 3 al
mese

3 **O**fficiali alla tesna-
ria vec^a sta mesi
ib con 2 2 2 1 al
mese

Venetia

3 **O**fficiali al Contaner
sta mesi ib con
d'io al mese
va in Pregadi

3 **P**regadasi alla Camera
del armamento sta
mesi ib con d'io
al mese

3 **S**indaci e Zudeci
straordinari
sta mesi ib con
d'io al mese

Venetia

3. **P**roued^{xi} sopra i bandi
sta mesi in senza
Jallacio —

va in Pregadi

3. **V**isdomin alla
tana sta mesi
ib condiziq al
meso

3. **V**isdomine al fontego
di Todeseri sta mesi
ib senza Jallacio

Venetia

8

3 **O**fficiali alle rason
none sta mesi 16 0
senza Jallacio —
va in **Progradi**

6 **S**ig.^{ri} de note Criminal
sta mesi in con
gru al mese

6 **S**ig.^{ri} de note al Civil
sta mesi in con
gru al mese

Venetia

13 **P**roued^{ri} alle Pompe
sta mesi in fenza
fallaccio —

Va in Pregadi

13 **Z**ndesi de foresteri
sta mesi 16 con
8710 al mese

13 **Z**ndesi de Mobille
sta mesi 16 con
8798 al mese

Venetia

3 **O**fficiali alle rason
vec^e sta mesi i^o
con d^{to} 20 al mese
va in Pregadi

3 **Z**ndesi de Pition
sta mesi i^o con
 d^{to} 10 al mese

3 **Z**ndesi de Propio
sta mesi i^o con
 d^{to} 3 d^{to} 10 al
mese

Venetia

3 **P**roued^{ri}. sopra y
dazi sta mesi
in Jenda Gallasio

3 **Z**ndeu de Procura:
teri sta mesi 16
con 76 gr al
mesa

3 **Z**ndeu de Pionego
sta mesi 16 con
79 gr al mesa

Venetia

7

3 **P**atroni al Arsenal
sta mesi 36 con
7 1/2 al mese

3 **Z**indeni de esamina:
dov sta mesi 16
con 7 1/2 al
mese

3 **I**nquiritore sopra
le cose del sermo

Venetia

2 S auj a Rialto sta
mesi in senza
Jallaccio
vo in Progadi

5 Cretari delle lozze
occorrendo vaca-
nza de Ser^{mo}.

5 Officiali al Datio
del vin sta mesi
ib con 7/4 al
mece

Venetia

ii

3 Camerlengi de Commun
sta meu ib con o
7999 al mese
va in Pregadi

4 Consoli de mercanti
sta mesi ib con
71388 al mese

4 Sopra Consoli sta
mesi ib senza
fallario —

Venetia

3 **Esquiteri** alla aque
sta mesi 24 Jenda
Jallasio —
van in Pregadi

4 **Officiali** alla Mereta:
via sta mesi 16
con 7 indig al
mese

3 **Officiali** al sopra
gastaldo sta mesi
16 con 7 al me

Venetia

2

3 **P**roued^{rei} alli X offⁱ
sta mesi in fenza ^o
Jallacio —
va in Pregadi

3 **O**fficiali alla Becarie
sta mesi in con
d^o 190 al mese

2 **O**fficiali alli Pam
daco sta mesi in
con d^o 199 al mese

Venetia

3 **P**roued^{ri} alla Janita
sta mesi i b Jenda
Jallario —
voin **P**regadi

2 **P**roued^{ri} alla just^a.
vec^a sta mesi i b
con mezo d^e la
Jentada —

3 **P**roued^{ri} alla just^a
nona sta mesi
i b con mezo d^e
la Jentada —

Venetia

is

40 Criminal sta mesi
& con mezo d' ^o
la centado
van Pregadi

40 Civil vec' sta mesi
& con mezo d' ^{to}
la centado

40 Civil novo sta mesi
& con mezo d' ^{to}
la matina

Venetia

3 *A* noquadexi fiscali
sta mesi *24* serba
Jallacio —
va in Pregadi

*C*olegio di *xx* Janij
sta mesi *8* con
mezo *di* la mat^a.

*C*olegio di *xij* sta
mesi *in* con mezo
di la matina —

Venetia

14

60 ~~Del~~ ^{di} corpo de Preg.
sta mesi in fenda
Jallasio
viam Pregadi

4 ~~Officiali~~ alla intea-
da sta mesi in
fenda Jallasio

3 ~~Officiali~~ alla insida
sta mesi in fenda
Jallasio —

Venetia

2 **P**roved^{ri} al Cotimo
de Alessandria
sta mesi i 6 Jura
Salario —
va in Pregadi

1 **P**ontador a S. M^o.
sta mesi 48 con
874 al mese

1 **P**ontador a rialto
sta mesi 48 con
874 al mese

Venetia

15

60 **D**e Zonta de Pregadi
sta mesi in senza
sallario
va in Pregadi

5 **P**rouedⁿⁱ alla Pace
sta mesi in con
mezo d' la sentada

3 **S**indeci in terra
ferma sta con
d'io o al mese

Venetia

2. **P**roued^{ri} al Cotino
de Damasco sta
meci i b Jenda
Jallario
va m Proradi

2. **P**roued^{ri} al Cotino
de Londra sta
meci i b Jenda
Jallario —
va m Proradi

Dogado

16

Pod^a a bioza sta
mesi 16 con 7
16 83 al mese

Salinea bioza
sta mesi 16 con
7 17 86 al mese

Official a mallamo =
eco sta mesi 16
con 7 6 84 al
mese

Dogado

① \odot a loraos sta
mesi ib con $\text{d} \text{ } 2$
 $\text{d} \text{ } 9$ al mese

① roued^{r} alle ganba-
rare sta mesi
 29 con $\text{d} \text{ } \text{ib} \text{ } \text{d} \text{ } 9$
al mese

① \odot a Muxan sta
mesi ib con $\text{d} \text{ } 20$
al mese

Dogado

17

Q^o a torzello sta
mesi 16 con 27 17
gr al mese

Q^o a Corde sta
mesi 16 con 27 17
al mese

Conte a grado sta
mesi 16 con 27 30
al mese

Dogado

① coned^a a Macan
sta mesi i⁶ con
d⁷ 50 al mese

① d^o alla Bebbesta
in vita con d⁷ 300
al anno eletto
dal Ser^{mo}.

Trinisan

28

Pod' e Capitano o
travico sta mesi
ib' con 730 al
mese

2. Camerlangi a trevico
sta mesi ib' con
780 al mese

Pod' e Capitano o
Mestre sta mesi
ib' con 780 al
mese

Trinisan

① ^aod a noal sta mesi
ib condur al mese

① ^aod alla motta sta
mesi ib condur
al mese

① ^aod a Castel franco
sta mesi ib con-
dur al mese

Trinisan

29

① *od a Januaria sta
meri ib con d'is
al mese*

① *od a Trolo dettini:
san sta meri ib
con d' d' balme*

① *od a Porto Buffole
sta meri ib con
d'v al mese*

Trinisan

Pod a Caneno sta
mesi ib con 8 u
86 al mese

Castelan a quera
sta mesi ib con
86 8/2 al mese

Pod e Capitano a
Cinidal de beta
sta mesi ib con
8 30 al mese

Trinisan

30

P ^oo e Capitano a
feltre sta mesi
i^o con d^o 30 al
mese

Castelan a feltre
sta mesi i^o con
d^o 18 al mese

P ^oo e Capitano a
Conegian sta mesi
i^o con d^o 12 & 6 al
mese

Trinisan

Pod'e Capitano a
Jasil sta mesi ib
con d'ro al mese

Pod'a vdevo sta
mesi ib con d'ro
al mese

Pod'e a Pordonon
sta mesi ib con
d'ro al mese

Früul

21

① coned^r generala
Palma sta con
8250 al mese

① coned^r a Palma
sta con 860 al
mese

① coned^r a Ciudad
de Früul sta medi
8 con 890 al
mese

Frinul

Logotenente a Udene
sta mesi i6 con
8736 85 al mese

Ferrovie a Udene
sta mesi i6 con
8713 83 al mese

Marcascalco a Udene
sta mesi 12 con
8717 89 al mese

Frivul

32

Pod a mon falcon
sta mesi i6 con
dzo al mese

Castelan a mon
falcon sta mesi
32 condzo al
mese

Pod a Porto gruer
sta mesi i6 con
dzo al mese

Friul

Castellan alla Biosa
sta mesi 24 con
7290 al mese

Capitano a Cadore
sta mesi 24 con
7150 al mese

Justicia

Pod e Capitanio a
 Cayro dicitia sta
 mesi ib con d' 11
 gr al meso

Consequenti a Cayro
 dicitia sta mesi
 ib con d' 36 al
 meso

Pod a Mugia sta
 mesi ib con d' 20
 al meso

Ístria

Pod a Jstria sta mesi
ib con d'io al mese

Pod a Pucan stami
ib con d'u al me

Pod a Vmago sta
mesi ib con d'is
al mese

Justicia

34

P ^o ^o a Cuta nona sta
mesi 16 con d'is
al mese

P ^o ^o a l'ontona sta
mesi 12 con d'is
al mese

Capitanio a caspo
sta mesi 12 con
d'is al mese

Justicia

Pōd a gr̄isigniana
sta mesi 16 con
d̄s al mese

Pōd a Bugnāsta
mesi in cond̄io
al mese

Pōd a Porstolesta
mesi in cond̄io
al mese

Justicia

35

P ^oo^a a Dignian sta
mesi \mathcal{R} con $\mathcal{D}10$
al mese

P ^oo^a a Lorenzo
sta mesi \mathcal{R} con
 $\mathcal{D}12$ al mese

P ^oo^a a Valle sta
mesi \mathcal{R} con $\mathcal{D}13$
al mese

Justicia

Pōd a Pavencu sta
meu iō con 7 12
al mese

Pōd a Bouignio sta
meu iō con 7 12
al mese

Conte e Capitano
a Cherso e osoro
sta meu 24 con
7 19 31 al mese

Justicia

46

Pod m Albano e
fianona sta mesi
in co d' 18 al mese

Conte a Pudo sta
mesi in co d' 21
al mese

Pod^{re} della Justitia
sta mesi in co d' 20
al mese

24

Handwritten text, likely bleed-through from the reverse side of the page.

Handwritten text, likely bleed-through from the reverse side of the page.

Handwritten text, likely bleed-through from the reverse side of the page.

Dalmatia

47

Prone^r a veggia
sta mesi in con
d'29 d'22 al me

Camertengo e Castⁿ
a veggia sta mi
in con d'13 d'3
al mese

Conte e Capitano in
Arbe sta mesi in
con d'20 al mese

Dalmatia

Conte a Pago sta
mesi r con d
15 al mese

Comarlungo a Pago
sta mesi r con
d r al mese

Castellan a nove
grado sta mesi
r con d 60 al
mese

Dalmatia

48

Conte a nona sta
mesi 22 con 8725
al mese

Conte a Zara
sta mesi 24 con
8750 al mese

Capitano a Zara
sta mesi 24 con
8750 al mese.

Dalmatia

Comarlungo e Cast.
a Zara sta mesi
24 con 745 al
mese

Conte e Capitano
a Sebenico sta
mesi 22 con
740 al mese

Comarlungo e Cast.
a Sebenico sta
mesi 22 con
725 al mese

Dalmatia

49

Castellan de S. Nic^o
de Sobemio sta
mesi 29 con
dys al meso

Proued^o de Qualli
in Dalmatia sta
mesi 29 con d/so
al meso

B S indeu in Dalma:
tia sta con d/so
100, al meso

Dalmatia

Conte a trau sta
mesi 32 con 870
al mese

Cammerlengo e Cast.
a trau sta mesi
32 con 815 al
mese

Conte e Capitano
a spalabco sta
mesi 32 con
870 al mese

Dalmatia

50

Camerlengo e Castⁿ
a Spalato sta mⁱ
24 con 710 al
mese

Conte e Proved^r a
Lierena sta mesi
24 con 750 al
mese

Camerlengo e Castⁿ
a Lierena sta mⁱ
24 con 730 al
mese

Dalmatia

Conte alla Brazza
sta mesi in con
dugio al mese

Conte e Capitania
Cruzolla sta mi
in condugio al
mese

Pod a Budua sta
mesi in condugio
al mese

Dalmatia

Retter e Proued^r a
Cattaro sta mesi
24 con 750 al
mese

Camaciano e P^r
a Cattaro sta mesi
22 con 730 al
mese

Proued^r in Almisso
sta mesi 16 con
735 al mese

Zante

1. **Q**uon^{do} al Zante
sta mesi 24 con
874 lib. 10 al mese

2. **C**oncedersi al Zante
sta mesi 24 con
8725 al mese

Zaffalonia

52

Proveditor alla
Zaffalonia sta
mesi 24 con
8741916 al me

2. **C**onsegieri alla
Zaffalonia sta
mesi 24 con
8725 al mese

Proved^r a Arso sta
mesi 22 con 8780
al mese

[Faint, illegible handwriting]

[Faint, illegible handwriting]

[Faint, illegible handwriting]

Levante

53

Baillo a Costantino:
poli sta mesi 24
con 8750 doro
al mese

Baillo a Crefu sta
mesi 24 con 8700
al mese

2 Concegiervi a Crefu
sta mesi 24 con
8700 al mese

Levante

Proved^r e Castellan in
fortezza nuova sta
mesi 24 con 8730
al mese

Proved^r e Capitano
in fortezza vecchia
sta mesi 24 con
8760 al mese

Capitano della
Citadella sta
mesi 24 con
8760 al mese

Lenante

54

Dueba m Candia
sta mesi 36 con
87 80 ducato al mese

Capitano m Candia
sta mesi 36 con
87 80 ducato al mese

Castellan m Candia
sta mesi 24 con
87 29 ducato al mese

Levante

1 Coned^r general nel
Regnio de Candia
sta meū 24 con
87 150 doro al mese

2 Coned^r della Casa:
Maxim de Candia
sta meū 24 con
87 120 al mese

3 Concegiari in Candia
sta meū 32 con
87 50 doro al mese

Lenante

55

3

Camerlangi in Candia
sta mesi in con
dizis gib al mese

Canceler grande
Citadin in Candia
sta mesi in sen:
Za Gallasio —

Rester a fetia sta
mesi in con dizi
al mese

Lenante

Rettere a retimo sta
mesi 12 con 870
al mese

Consequenza a retimo
sta mesi 12 con
820 gr al mese

Prouer^r e Castelan
a Cexigo sta mesi
24 con 870 al
mese

Lenante

56

Proued^r alla juda sta
mesi 24 con 87 80
al mese

va m Pregadi

Retter alla cania
sta mesi 32 con
87 39 doro al me

2 **C**onregiēsi alla cania
sta mesi 32 con
87 19 816 al mese

Levante

Prouad^r e Castelan
a spina longa sta
mesi r con d 80
al mese
va in Pregadi

Rettor atino e Micone
nel arcipalego sta
mesi r con d 6
al mese

3 **S**indea e auogaduci
in Levante sta
con d 100 al me

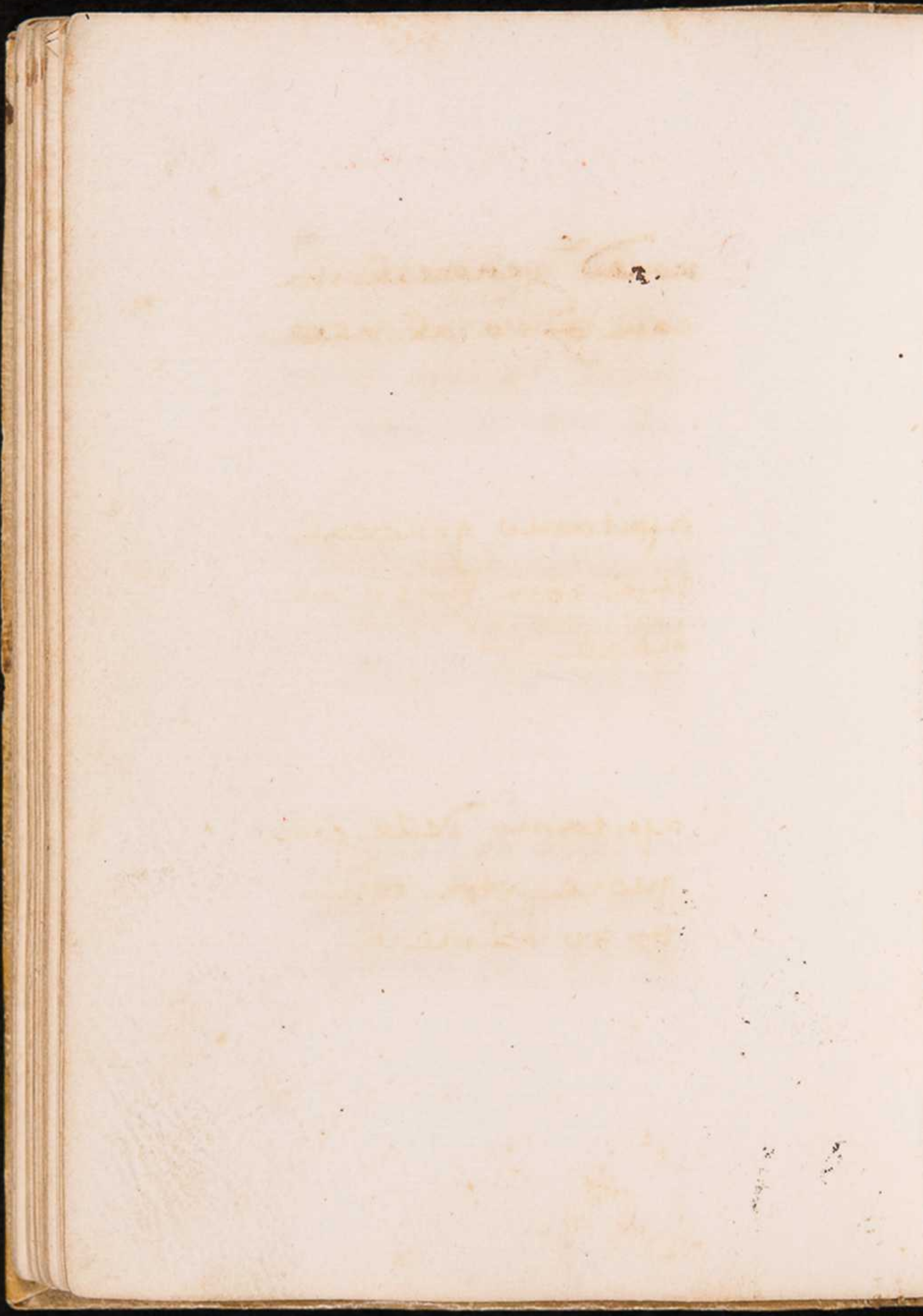
Levante

57

Proued^r e Castelan^o
alle garabure sta
mesi 32 con 87 50
al mese
va ni Progadi

Consollo in Alessand^a
sta mesi 36 con
87 50 al mese

Consollo in Jercia
sta mesi 36 con
87 50 al mese



Capitolo de Max

58

Proved^r general sta
con 50 al mese

Capitano general
sta con 50 al
mese

Capitano delle galie
groce sta con
50 al mese.

Capit de Mar

Proved^r general
Contra scosci sta
con 730 al mese

Capitania delle nave
armate sta con
730 al mese

Capitania contra
scosci sta mesi
36 con 730 al me

Capi de Mare

59

Capitanio del Colfo
sta mesi 36 con
730 al mese

Gouernadore delle
galere spazade
sta mesi 36 con
740 al mese

Proved^{re} della armada
sta mesi 36 con
740 al mese

Capitolo de Max

Capitano dello
guardia de Cand
sta mesi 36 con
720 al mese

Sopra Comiti de
galie de liberta
sta mesi, 60, con
725 al mese

Sopra Comiti de
galie de liberta
sta mesi, 60, con
725 al mese

Capi de Mar

60

Patron delle fuste
sta meci 36 con
8720 al mese

Faint, illegible handwriting at the top of the page, possibly a title or header.

Second block of faint, illegible handwriting in the middle of the page.

Third block of faint, illegible handwriting at the bottom of the page.

Padovan

65

Pod^a a Padova sta
mesi ib con d
so al mese

Capitano a Padova
sta mesi ib con
d so al mese

2 **C**amerlengi a Pad.
sta mesi ib con
d 6 d 22 al mese

Padovan

Castelan del cast
vec^o sta mesi 12
con 15 al mese

Castelan della
Sarasinesco sta
mesi 16 con
10 al mese

Pod^a Montagniana
sta mesi 16 con
16 al mese

Padoan

62

Pod e Capitano a
este sta mesi 16
con 20 gr al
mese

Pod a Moncalere sta
mesi 16 con 20
al mese

Pod a Campo S. Piero
sta mesi 16 con
27 gr al mese

Padova

Pod a Pieve de
Jacco sta mesi
ib con 7/10 al
mese

Pod a Cittadella
sta mesi, ib, con
7/10 & ib al mese

Pod a Castel Baldo
sta mesi ib con
7/15 al mese

Vesentín

63

Pod a via sta m^t
ib con d 35 al
mese

Capitanió a via sta
mese ib con d 35
al mese

Camerlengu a via
sta mese ib con
d 5 lib al mese

Vesentia

Pod a Longo sta
meu ib con d
1983 al mese

Pod e Capitano a
Bassan sta meu
ib con d su al
mese

Pod a Maxotega
sta meu ib con
d r al mese

Veronese

64

Podà a Verona sta
mesi ib con 8/40
al mese

Capitanio a Verona
sta mesi ib con
8/40 al mese

2 **C**amerlengi a Verona
sta mesi ib con
8/10 8/10 al mese

Veronese

Castelan de s. felice
sta mesi ib con
750 al mese
va in Pregadi

Castelan del Castel
vec^o sta mesi ib
con 740 al mese

Capitano a suane
sta mesi ib con
720 al mese

Veronese

65

Proued^r a Peschiera
sta mesi ib con
720 al mese

Castelana a Peschiera
sta mesi ib con
730 al mese

Pod^a a Loggia sta
mesi ib con 720
al mese

Veronese

Pod e ~~Pro~~veditor a
legnago sta mesi
ii con $\text{d} 25$ al
mese —

Castellan alla Chiura
sta mesi iii con
 $\text{d} 30$ al mese —

Proved^r delle fuste
del Lago sta mesi
ii con $\text{d} 34$ al
mese —

Bressan

66

Pod a Bressa sta
meci ib con 740
al mese

Capitano a Bressa
sta meci ib con
740 al mese

2 Camerlangi a
Bressa sta meci
ib con 7385 al
mese

Bressan

Castellan a Bressa
sta mesi i6 con
o750 al mese
va m Pregadi

Proued^r e Capitano
a fallo sta mesi
i6 con o725 al
mese

Proued^r alona sta
mesi i6 con o7
25 al mese

Bressan

67

Castelan a Ponte
vigo sta mesi 27
con 20 al mese

Proued^r e Castelan
della rocha da-
nfo sta mesi 27
con 25 al me

Proued^r a Atollo
de Bressana sta
mesi 16 con 27
40 al mese

Bressan

Proued^r alli crezi
noni sta mesi
ib' con d'awal
mese

Rouigo

68

Pod Capitano
rouigo sta mesi
ib con 87 90 al
mese

Camerlengo
rouigo sta mesi ib
con 87 15 al mese

Pod alendeno
sta mesi ib con
87 18 819 al mese

Rouigo

① *od* alla Badia sta
meu i6 con 818
821 al mese

① *od* a lauaresere
sta meu i6 con
810 al mese

① *od* m Advi sta
meu i6 con
820 al mese

Bergamasco

69

Pod^a a Bergamo
sta mesi i6 con
730 al mese

Capitano a Berg^{mo}
sta mesi i6 con
730 al mese

Camerlengo a,
Bergamo sta mesi
32 con 78 98 al
mese

Bergamasco

Castelan della -
Capella de Berg^{mo}
sta mesi i^o con
750 al mese

Pod e Capitano a
mantinengo sta
mesi in con
18 dig al mese

Pod e Provved^r a
roman sta mesi
in con 720 al
mese

Bergamasco

70

Pod a Cluson sta
mei ib con d
so al mese
elto do
Bergamaschi

Crema

Pod' e Capitano a
Crema sta mesi
16 con d. 23 di
Pio al mese

Camorlengo a
Crema sta m^e
12 con d. 12 al
mese

Castellan a Crema
Citadin sta mesi
10 con d. 19 al
mese

Cons^o de f

75

Officij, e Magistratti che
aspettano da esser
fatti p^o lo ecc^{mo}
cons^o de f ^{1^{ma}} c^o.

1. **C**aster de ditto
cons^o. sta me^o in

3. **I**nquiritore sopra
li secreti sta
me^o in

Cons^o de 7

4 **P**er el Colegiato de
dicho Cons^o. y la Corte
criminal atengo

4 **L**egutari conbca
la Bisterna sta
mesi in

3 **P**residenti sopra
li monasteri sta
mesi in

Cons^o de ϕ

11

2 **I**nquiritura sopra
la excoia sta
mesi in

1 **P**roued^r sopra li
Boschi del monte.
Ho atempo

1 **S**opra la falda
delle arcine sta
mesi in

Cons^o de f

3 **P**roved^{ra} sopra le
fabrich^e delle nove
Region atemp^o

4 **S**ecretari Citadini
de duto Cons^o sto
in vito

1 **C**astelan Citadin
a Crema sto
mesi 60

Cons^o de 7

73

1 Capitano grande
sta in villa

4 Alibi Capitani
sta in villa

Pregadi

74

Officij e Magistranti che
aspettanno da
esser fatti per
lo ecc^{mo} Pregadi
e Prima

Li Ill^{mo} et R^{mo} Mon. S.
Patriarcha de
venetia sta in
vitta

Pregadi

3 Sopra Proued^{ti}
alle Biane sta
mesi in

6 Saniy alle Biane
sta mesi in

1 Casier del Collegio
sta mesi 6

75
Pregadi

6 S auj del Cont.
sta meu b
va m Pregadi

5 S auj de terra
ferma sta meu b
va m Pregadi

5 S auj di occident
sta meu b
va m Pregadi

Pregadi

2 **P**roued^{vi} m Cecca
sta meci 24

1 **D**epositarion
Cecca sta meci 2

3 **P**roued^{vi} m Cecca
occorendo a tempo

76
Pregadi

6 **P**roued^{vi} in terra
ferma al tempo
del raccolto cioè

1 in Veronese

1 in Verentin

1 in Friuisan

1 in Friul

1 in Polacene

1 in Padoan

Pregadi

3 **P**roued^{ri} sopra
i casⁱ sta meuⁱ
in

3 **P**roued^{ri} sopra la
artelaria sta
meuⁱ in

3 **P**roued^{ri} al Arsenal
sta meuⁱ in

Prigadi

77

2 **P**roued^{ci} sopra
l'armamento
sta mesiⁿ

3 **S**opra le galie de
condanna di sta
mesiⁿ

3 **P**roued^{ci} sopra le
fucete^{re} sta mesiⁿ
in —

Pregadi

3 **P**roued^{ri} sopra le
fabriche del Palati
sta mesi in —

3 **P**roued^{ri} sopra il
Ponte de rialto
occorrendo atempo

47
L **S**opra in^{ter}endente
delle ^{me} del Clero
sta mesi in

Pregadi

3 R egulateri sopra
La Militia sta
mesi in

3 R egulateri sopra
La scrittura da
mar sta mesi
in

3 R egulateri sopra
La scrittura da
terra sta mesi
in

Pregadi

2 Lequitur delle
deliberation del
senato sta meriti

2 Fansadur sopra
le spese super-
flue sta meriti

3 Lequitur delle
deliberation de
Palma sta
meriti

Pregadi

79

12 **P**er vdir le diffe:
renze tra li mⁱ
terresati del Poble:
sena e Castegniaro
sta mesi 12

1 **S**opra le fabriche
del fruil sta mesi
12

13 **P**roued^{ri} sopra li
monti sta mesi
12

Progadi

3 **C**onseruadori delle
lezze sta meū in

3 **S**anij alle aque sta
meū in

3 **P**roued^{ri} sopra il
queto uinex sta
meū in

Progadi

80

7 **S**opra **Proneo**^{ri}
alla **just^a** noua
sta **meu** **iz**

3 **S**opra **Proneo**^{ri} alla
justizia **vec^a** sta
meu **iz**

5 **S**auy sopra la
mercanzia sta
meu **iz**

Progadi

3 **P** ^{xi} conced sopra le
Beccarie sta mesi
in

2 **P** ^{xi} conced sopra li
oghi sta mesi in

3 **P** ^{xi} conced sopra li
Geni Comunal
sta mesi in

Pregadi

85

1 **P**recued^{r.} sopra li
saleri atempo

3 **R**emitori al sal
occorrendo atempo

3 **S**auy sopra li fendi
sta men in

Pragati

3 **P**roued^{ri} sopra li
beni in Culta sta
meu in

2 **S**opra le apelatione
de detti Proued^{ri}
sta meu in

2 **S**opra Proued^{ri} alle
legne sta meu
in

Pregadi

3 **S**opra Proved^{ri} alla
Sanita in tempo de
suspeto —

3 **S**opra li ospedali
sta mesi in

3 **R**emissioni sopra le
Procureatie occore-
ndo a tempo —

Progadi

3 **S**opra Troued^{ri} alle
Poupe sta mesi n

3 **P**roued^{ri} sopra la
valle del dogado
sta mesi n

1 **C**onseruatore del
Banco Publico
sta mesi n

Pregadi

83

3 **S**opra il Bando
Pisani occorrendo
a tempo —

1 **E**sequitur alle varon
nove sta mesi in

1 **E**sequitur alli gonere
nadarci delle m
trade sta mesi
in

Progadi

Deputato all'ispe
off. sta. men. in

Deputato sopra
le Camere
sta. men. in

Avocati fiscali
della sig. sta.
men. 24

Progradi

84

2 **A** vocati fiscali
alle ragionone
stamenig

52

5 **S** opira le marie:
gole delle arte
in tempo de guerra

1 **P**roued sopra li
Carenii de monta:
quiana a tempo

Progadi

20 Fansadusi della
Cassa grande
occorrendo a
tempo —

25 Fansadusi della
Cassa Piccola
occorrendo a tempo

Proved^r general
nel regno de
Candia sta mesi
24

Progadi

85

1 **P**roued^r general
in terra ferma
occorrendo a tempo

1 **P**roued^r della Cava:
Uario de Cand^a
sta nera 24

1 **P**roued^r de Canalli
in Dalmatia
sta nera 24

Pregadi

l **P**roved^r della jstria
sta mesi 29

l **R**eformator del studio
de Padova sta mesi
in

l **A**rcivescovo di are
renal sta in villa

Prolegati

86

L. *A*mbassador al
sumo Pontifice
et a Mexicana
va m Prolegati

L. *A*mbassadori m
nona electione
va m Prolegati

Pregadi

↳ *Ambassador a
sua Maesta
Cesarca do
meu reg
vam Pregadi*

↳ *Ambassadori m
nona elletione
vam Pregadi*

Progradi

87

L *A*mbassadeca
na Maesta
cristianissima
sta mesi r
vam Progradi

2 *A*mbassadeci m
nona cletione
vam Progradi

Pregadi

*A*mbassador... a
no Maesto
Catolico sto
mea 29
van Pregadi

*A*mbassadori in
nona elletione
van Pregadi

Pregadi

88

1 Ambassador
Jauoiã stamẽ

24
va m Pregadi

1 Ambassador m
nona ellectione
va m Pregadi

Pregadi

↳ Ambassador alla
Maesta de Re
de Polonia in
nona elletione
va in Pregadi

↳ Ambassador al
Ducha de Fiori
in nona elletione
va in Pregadi

↳ Ambassador al
Ducha de Mantua
in nona elletione
va in Pregadi

Pregadi

89

~ Ambasciador al
Ducha de Verin
m̄ nona elletione
va m̄ Pregadi

~ Ambasciador al
turco m̄ nona
elletione
va m̄ Pregadi

~ Colettal della
sig^a - sta m̄ vita

Pregadi

*Colatral general
della fantaria
da terra a
tempo —*

*General della
Cavallaria a
tempo*

*Diversi Coloneli
governadori de
fantaria e Cava-
laria e altro*

Pregadi

90

L *S*ecretario Citadin
a Costantino p^{le}

L *S*ecretario Citadin
a fiorenza

L *S*ecretario Citadin
a Napoli

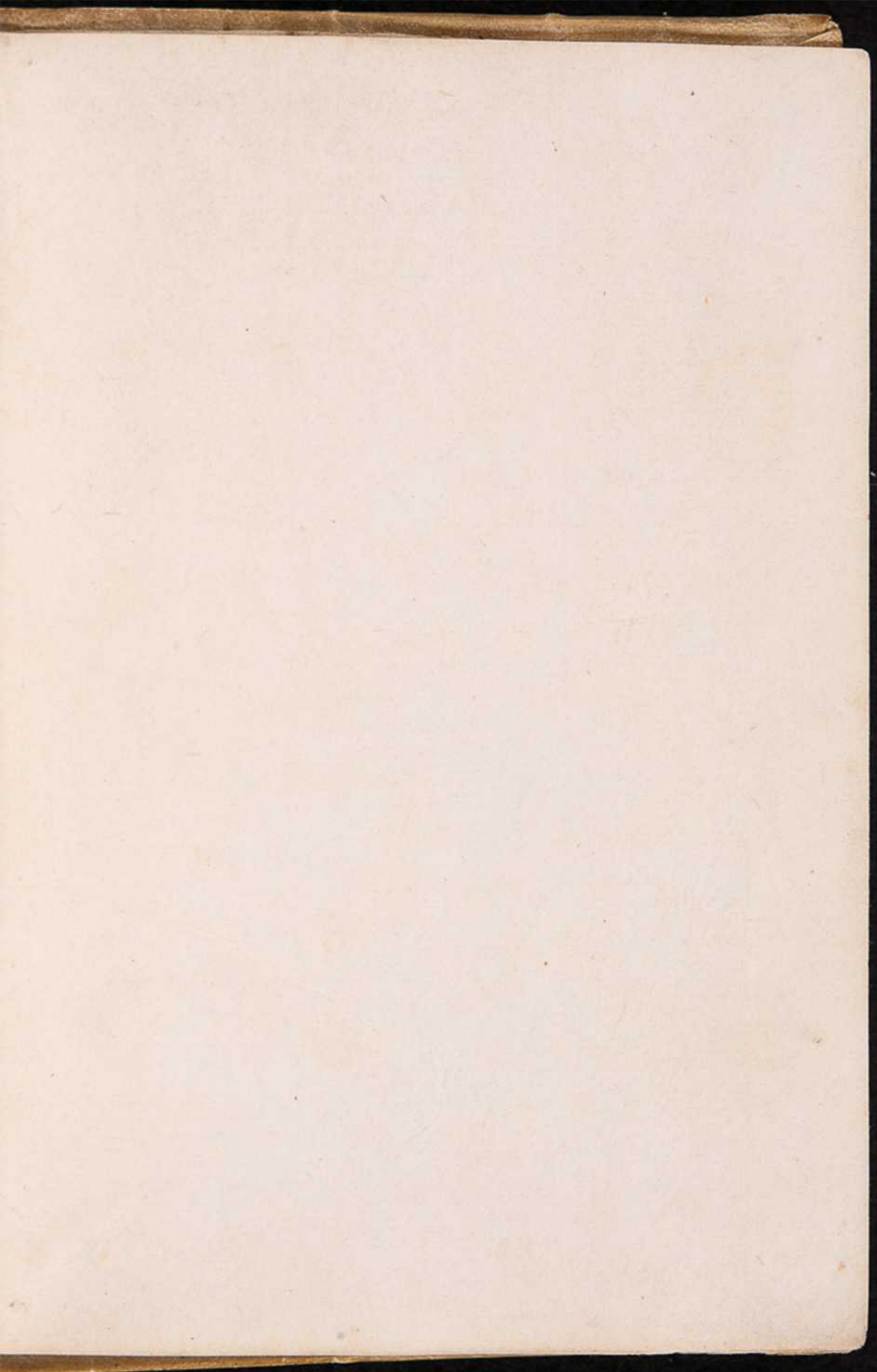
Progradi

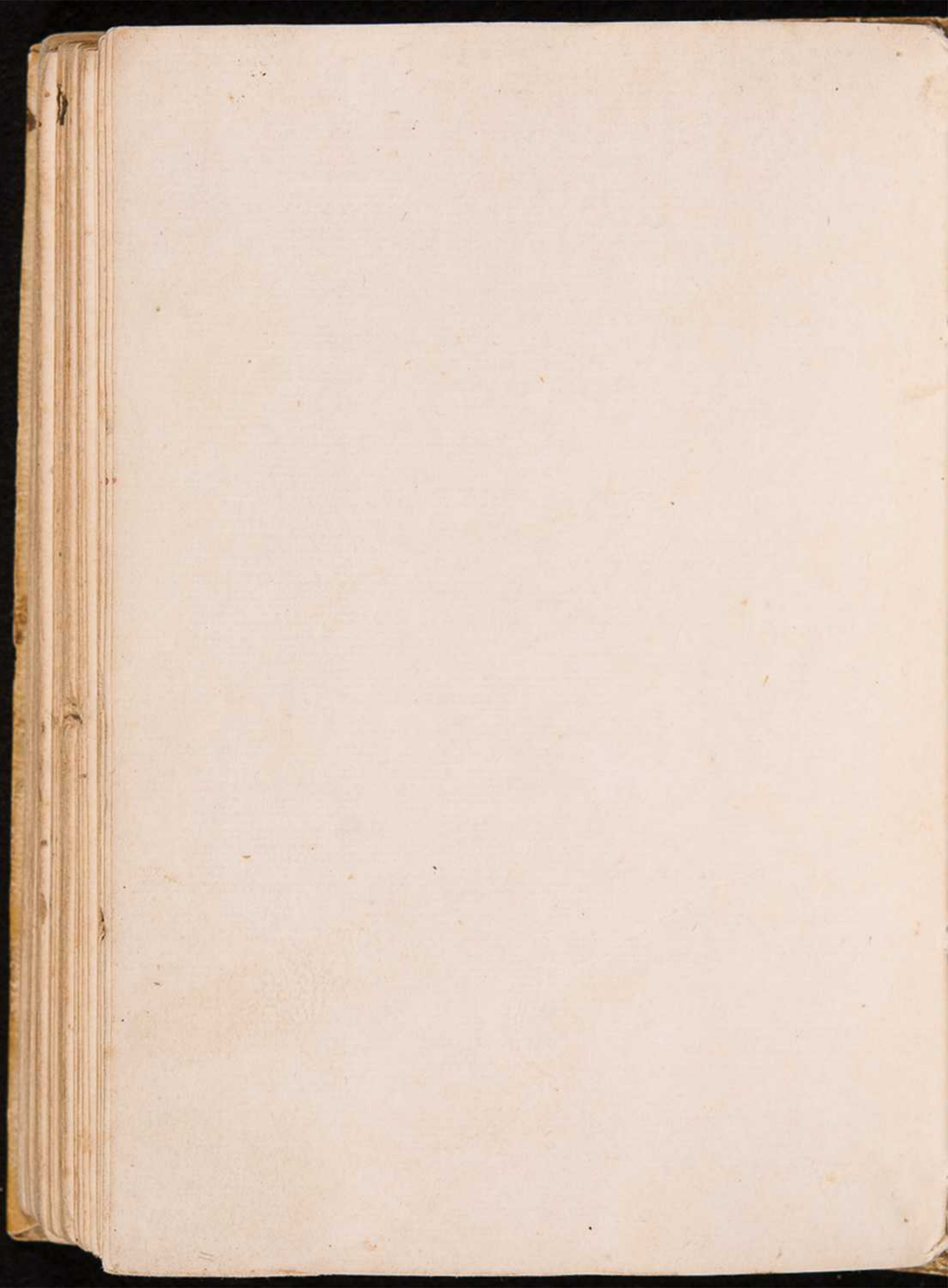
l S ecretario Citadⁿ
a Milan

l S ecretario Citadⁿ
a Mantua
occorrendo

95









2160



