

nuova **TOLETA**
GALLERIA D'ARTE

**mario
maffeis**

DIPARTIMENTO DI STORIA
E CRITICA DELLE ARTI

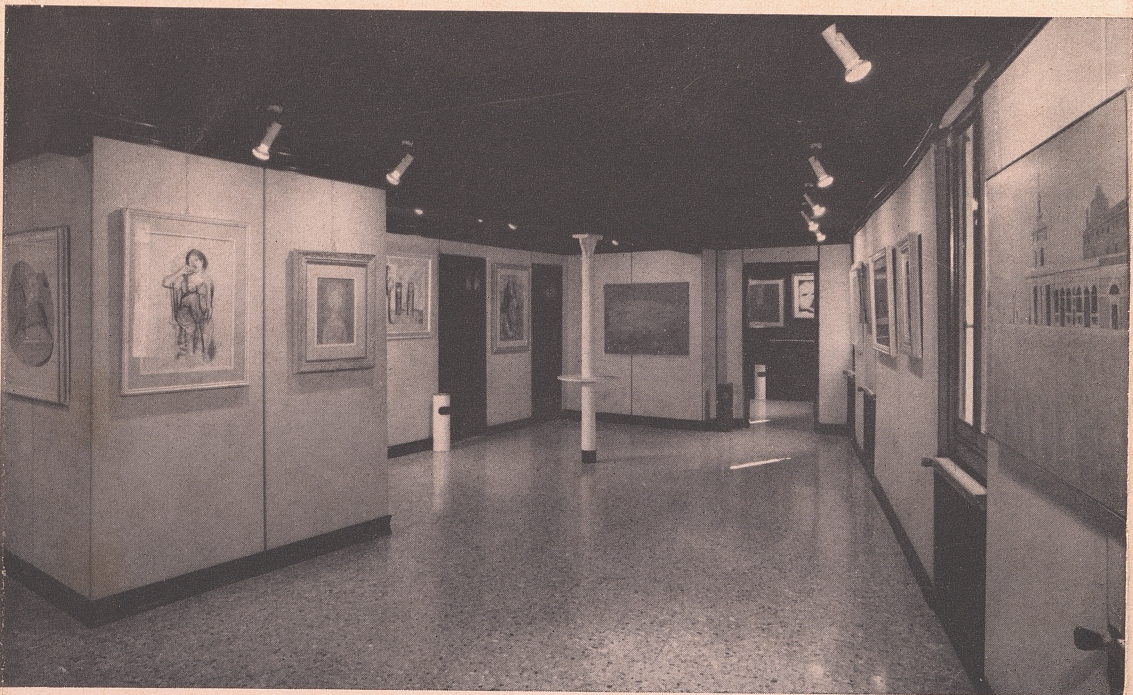
DZ

126

UNIVERSITÀ DEGLI STUDI
DI VENEZIA

IA, ACCADEMIA 1303/A TEL. 041-24551





Una sala della galleria ospita in permanenza opere grafiche di:

Arp, Bartolozzi, Beck, Beham, Bonnard, Braque, Brustolon, Burgkmair, Cabel, Callot, Canaletto, Cantarini, Carlevarijs, Carracci, Castiglione, Cezanne, Chagall, Cocteau, Collaert, Coriolano, Corot, Costa, Cranach, Cuit, Dalf, Daubigny, De Chirico, Degas, Della Bella, Derain, Dietzsch, Dufy, Dunoyer De Segonzac, Dürer, Earlom, Ernst, Fini, Franco, Galle, Gauguin, Gentilini, Ghisi, Giampiccoli, Goya, Grimaldi, Gromaire, Guillaumin, Hartung, Hopfer, Kandinski, Lazzari, Leger, Leyden, Loli, Maccari, Maggiotto, Manet, Marieschi, Marino, Massard, Matta, Mirò, Morandi, Morghen, Morisot, Morlotti, Musi, Ostade, Perelle, Picasso, Pinelli, Piranesi, Pissarro, Pitteri, Rembrandt, Reni, Renoir, Ricci, Rops, Rosa, Rouault, Severini, Sisley, Soscia, Steffanoni, Stoop, Tempesta, Tiepolo, Toulouse, Utrillo, Van Vliet, Vespignani, Visentini, Vlaminck, Volpato, Waterloo, Zompini.

SCA
36058



DIPARTI
E CRIT

UNIVER

MARIO MAFFEIS è un artista legato al suo tempo. Che appartiene al suo tempo. Che ha acquisito una solida preparazione negli studi dell'Accademia di belle arti « Giambettino Cignaroli » di Verona.

Si manifesta in lui la delicata tenuità che talvolta può essere dolcezza, evitando di proposito le violenze cromatiche e gli stridori nei colori, possibili di disturbare l'occhio dell'attento osservatore. Questi, in un suo intimo desiderio del tonale, rimane più che mai soddisfatto dei risultati conseguiti dal Maffeis, di volta in volta, con soggetti vari tra loro nel genere. Paesaggi di ambiente quasi sempre veronese: la città scaligera e la sua colorita provincia, la figura umana, nature morte.

Quando particolarmente tratta la figura, la tematica che il nostro artista si propone è senz'altro il rapporto intimo umano nella composizione.

E' vivo in Mario Maffeis il ricordo, e ne rimane l'impronta, del suo maestro Antonio Nardi, di cui, negli anni dell'Accademia, è stato discepolo fedele e attento.

Ameglio Trivella

Mario Maffeis

Vive e lavora a Verona in Via Vasco de Gama, 4 - tel. 48.311. Ha partecipato a numerose mostre collettive nazionali e internazionali.

Principali riconoscimenti

Meda 1969.

Pastrengo 1970 - Medaglia d'oro dell'Arma dei Carabinieri.

Caprino 1970 - 1° Premio mostra del piccolo quadro (30 x 40).

Villafranca 1971 - Medaglia d'argento dorata.

Roma 1971 - Trofeo Assessorato delle Belle Arti di Roma - Mostra internazionale Palazzo Esposizioni.

S. Marino 1971 - Mostra internazionale.

Roma 1972 - Mostra internazionale d'Arte Sacra.

Zevio (VR) 1973 - Coppa C.R.I. P.E.L. Veneto

Mostre personali

Seregno - Cortina D'Ampezzo - Garda (Verona) - Cattolica.

Collettive pittori contemporanei

Cattolica - P. S. Elpidio - Orvieto.

Rassegne pittori contemporanee

Rimini - Terni.

nuova **TOLETA**
GALLERIA D'ARTE

MARIO MAFFEIS



S. Zeno dallo studio (tela 50 x 60)

**DAL 22 FEBBRAIO
AL 5 MARZO 1974**

ORARIO: 10 - 12,30 E 15,30 - 19

VENEZIA, ACCADEMIA 1303/A TEL. 041-24.551