

BIBL. R. ORTO
BOTANICO-PADOVA

Ar.

9 - .

(2)

R. ISTITUTO BOTANICO DI PADOVA

Sala *A*

Palco *6*

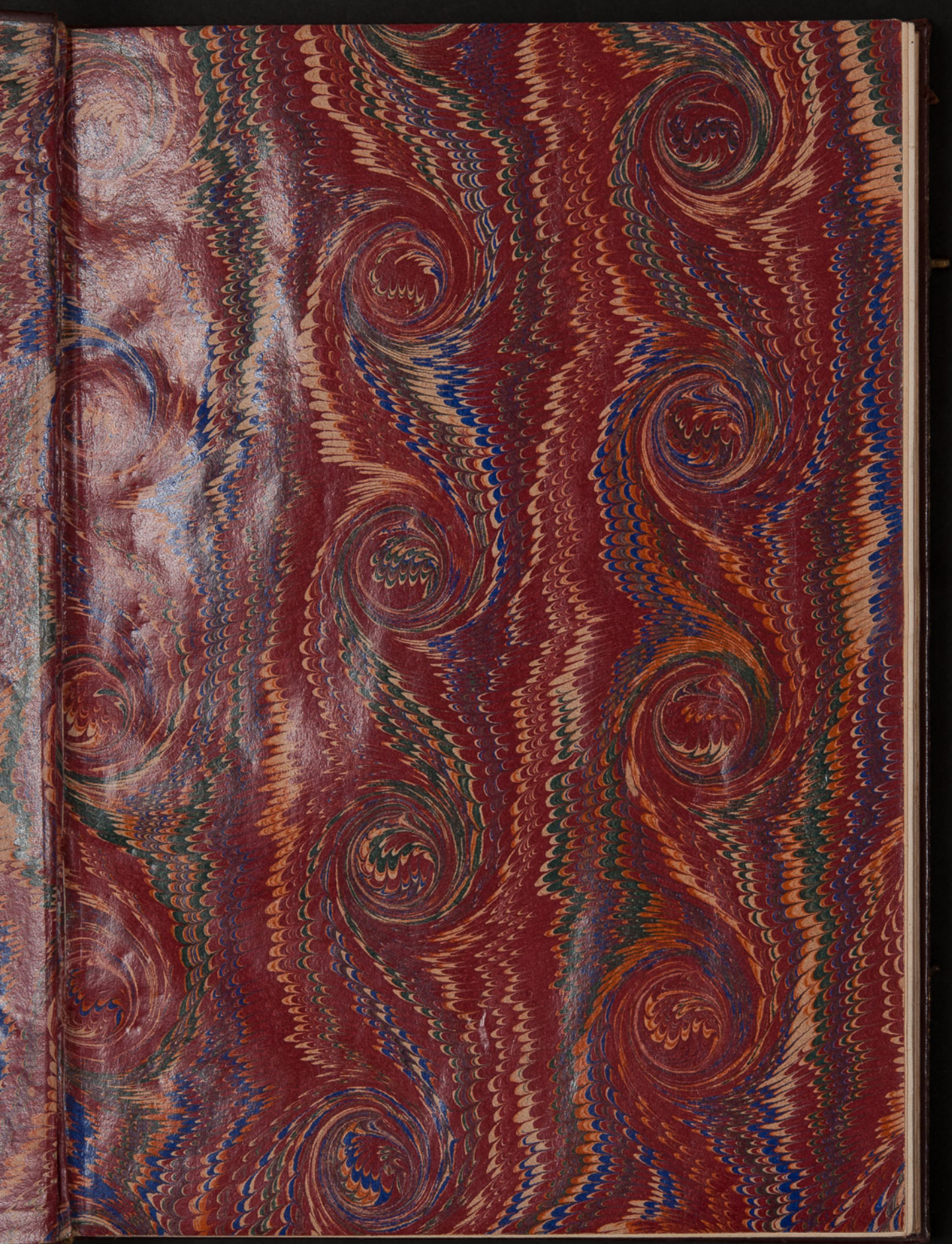
N. Inv.

BIBL. R. ORTO
BOTANICO-PADOVA

Ar.

9 - .

N. 1264





J. H. Zannichellii Plantae M. Caballi (1726)

II Centuria

Donata dal Cav. Girolamo Dron
nell' ottobre 1905

Rilegato da Chinazzi, 1906, p. L. 10.

Lilium montanum, floribus reflexis, flore maculis
 inordinatis asperso C. B. Pin: 55, Eystet:^m



Lilium montanum L.

Lychnis Alpina, pumila, fol: Gramineo Tourn: 332. Muscul
 Alpin: *Lychnidis flore* C: B: P: 206: Ocimoïde muscoso, Alp. Pon

199



Silene acaulis L.

Viola montana, lutea, foliis non crenatis C. B. Pin: 200.

An Alpina rotundifol: lutea eiusdem 199

Viola lutea Alpina rotundif: Clus. 309. Viola Martia inodora
lutea Alpina Cam: ; Gesn.



Viola biflora L.

Lonchitis aspera C: B: Pin: 359, Lonchitis altera Mat.ⁱ
J: B 3. 744, Lonchitis aspera Math: maior. 922 -



Aspidium Lonchitis

V

Galeopsis siue Vrtica iners, flore luteo Tourn: ex J. B:
3. App. 854. Lamium folio oblongo, luteum C. B. Pin: 231:
Vrtica iners³, siue Lamium flore luteo Dodon. 153



Galeopsis iners
v. *molle*

Hieracium murorum, laciniatum, minus pilosum, fol:
angustiore C: B: Pin: 129. Pulmonaria Gallica Tabern. 195



Hieracium murorum

Aconitum caeruleum seu Napellus. i. C. B. Pin. >
 Aconitum magnum purp: flore vulgo Napel:
 I: B: 3: 665- Napellus Dod: 442



Aconitum Napellus

Teucrium quartum Clusij — Hist: 349. Veronica maior,
 frutescens alt. Tourēf: ex Moris: Hist: Oxon. 2. 319 & 3



Veronica Teucrium

9
Vulneraria rustica J.B:3.362. Loto affinis. *Vulneraria*
rustica prat: C:B:Pin:332. *Anthyllis Lenti* simil: Dod: 552.



Anthyllis
Vulneraria L.

Veronica Spicata, minor C. B. Pin: 247. *Veronica spicata*,
recta, minor J. B. 3: 282. Clus: Hist: 347.



Veronica spicata L.

Cicutaria montana fetida latifol: maxima P. M. B.
Pag. 19. Io: B: 3: p. 2. 184. Lob. Icon. 733.



polyposp. cicutar

Cicutarię fetidę Planta detruncata.



Chamænerium angustifolium, Alpinum, flore purpur.
 Journ: 302. Lysimachia Chamæner: dicta angustif.
 fol: C: B: Pin: 245. Pseudolysimachium
 purpur: minus Dod. Pempt. 83. Lysimach.
 siliquosa, speciosa angustif: J: B: 2: 902.



Epilobium Dodonaei

Quinquefolium album saxatile, non ramosum, caule
sesquipalmari H. Pis. Mich:



Potentilla
canadensis

14

Pinguicula Gesn: J: B: 3.546: . *Sanicola* mont: flore calcari
dorato C: B: Pin: 243. *Pinguicula* Clus: Hist: 310:



Pinguicula vulgaris

15

Cyperus minimus panicula sparsa flavescente Tourn.

527



Cyperus flavescens

Gentiana Asclepiadis fol: C: B: Pin: 185. *Gentiana falio*
Asclepiadis vulgò *credita* J: B: 3: 523. *Gentiana* 2. *Cerul:*
flore. *Clus. Hist:* 312.



Gentiana asclepiadica

Bistorta maior, radice minus intortâ C.B:Pin: 192
Bistorta Dodon: 333: Pempt:



Polygonum Bistorta

Orchis montana militaris, spicâ rubente, conglom-
 -meratâ Journ: 432. *Cynosorchis militaris*, mont:
 spica rubente conglomerata C. B. Pin. si. Prdr: 28 -



Anacamptis pyramidalis

Hesperis lutea, siliquis strictissimis. Draba lutea, siliq:
 strict: C: B: Pin: 110. Arabis Cam. Epit: 342. Draba
 lutea quibusdam J. B. 2. 830



Arabis alpina L.
 (flor. ex loco fruct.)

Chamænerion latifol. Alpinum Tourn: 302
Lysimachia Chamænerion dicta Alp.^{na} C.B. Pin. 245.



Epilobium
montanum

Ranunculus tridentatus, flore simpl: ceruleo Journ: C.B:Pin:330.
 Trifol: hepaticum siue Trinitatis herba flore cærul: J.B.2.389.
 Hepatica trifolia, cærul: flore Clus: Hist. CCXLVII



Hepatica
 trifolia

Gentiana autumnalis, ramosa C. B. Pin: 188. *Gentiana annua*
 Clus. i. flore ex cærul. purpur. exiguo J. B: 3: 526.



Gentiana calycina (Koch)
 Wettst.

Christophoriana vulgaris, nostras racemosa & ramosa
 Mor. Hist: Oxon. p. 2. 8. Aconitum racemosum, an Actæa
 Plin. C. B. P. 183. Christophoriana Dodon. Pempt. 402.



Actæa spicata L.

Chrysanthemum maius, folio in minores laciniis diuiso
C.B: Pin: 134. Chrysanthemum ij Clus: Hist: 334. B. 3. 105



Senecio abrotanifolius

*Astragaloides Alpina, purpurea, villosa, pumila, fol-
breuioribus acuminatis* H. Pisani



Astragaloides Alpina
- *Polytrichum montanum* DC
& *Juncus* Bunge

Plantula Cardamines alterius, aemula, Clus. p.
CXXIX Hist:



Arabis pinnata Jacq.

Aster montanus, caeruleo magno flore, fol. oblongo
 Tournef. J. R. Herb. Aster vii. Clus., Austriac. v. P. xv.



Aster alpinus L.

Muscus capillaceus maior, pediculo, & capitulo crassiorib.⁹
 Tourn: sso. Polytricum aureum maius. B.P. 356. Polytricum
 Apulei maius quibusdam J.B. 3. 260. Adiantum aur. Tabern. 59



Polytrichum commune

Cyber perreyi var. *flig*, sine *Rejexis*
Fontana C. B. Pin. 362

29



Marchantia polymorpha ♂

Musci terrestres clausi . C. B. P. L. Lycopodium
30
Dodonaei.



Lycopodium Salazae L.

Victorialis Conyas. Aug.

31



Allium ursinum L.

Lilium Convallium minus. (C.B. Pin. 304. 12)

32



Megarithemum bifolium

C.B.P. *Chamaeiris minor* flore purpureo exalto.

33



iris graecorum

Achimilla (inaria, folio, calice florum sublucos J. 509.

34



Thesium alpinum L

*Acetosa Aljina pumila, trilobatis folijs, flore
albo.*

35



Rumex acetosella

Alsina Alsina humilis ~~aspidota~~ *folijs minutis*
florē diluſe cœruleæ.

36



alsina *Charlotta Fenzl*

*Alpine Montana, erecta, Lycopodium saxifraga, folijs
et fauce, fle albo.*

37



Cerastium arvense L.

Cychnis ^{minor} *Saxifraga* alternis flore elegantes purpureo.

38



Silene *inpartita*
v. *fl. rubra*

Lychnis Alpina saxatilis angustifolia, pinnata,
florae purpureae, calice longistilico viridi.

39



Silene Pinnatis

40

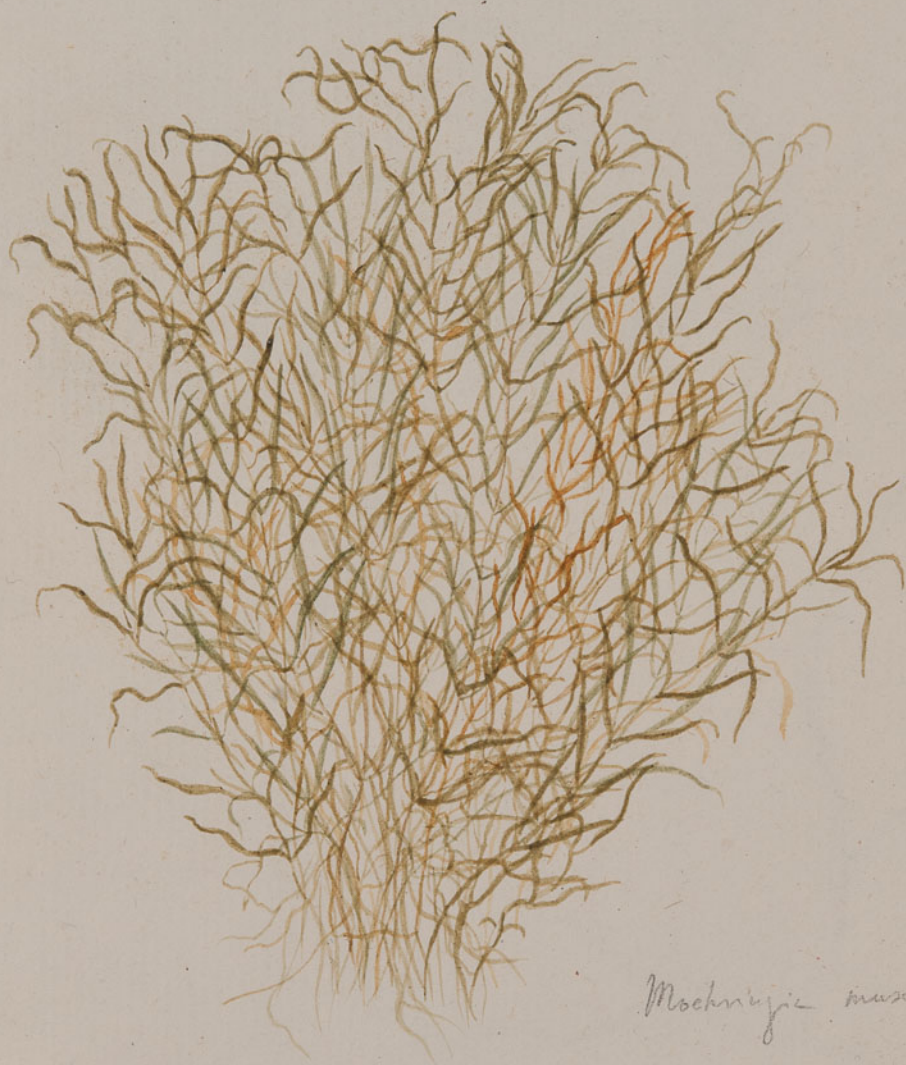
Lychnis vel Ocimoides
repens Montanum C.B.Pin.
206.



Leporeum cymoides

saxifraga Alpina Capillacea R. & S. v. l. d. j.

41



Machnezia muscosa

Lichnis saxifraga

42



Silene acaulis ?

Ranunculus montanus purpureus Agg. folio diviso
lucido fl. and. Struc.

43



Ranunculus
Sagittatus Vill.

Ranunculus minimus *Aquileg* *Columae*, *Flora* *per-*
parea. 44



Ranunculus glacialis L.

Fumaria lutea (A. DC. 143. Corydalis Cast.

45



Corydalis lutea DC.

Cardamine ^{pyras} *Alpina* *perennis* *folijs* *glauis* *trilobis*
siliquis *confertissimis*
46



Cardamine *alpina* ←

Draba tatarica *Draba glutinosa* *Draba* albanica *Draba*
ex insularibus.

47



Draba tomentosa L.

Saxifraga Alpina minima folijs confobacis glabris
et vasis, flore luteo.

48



Draba aizoides

+ Saxifraga Alpina ornis minima flis cogitatis
glabris et raris fl. luteo.

49



Dacta alpina

Pedunc. montanum virens angustiss. et acutiss. foliis
flor. elegantiss. inermis

50



Temperivium arachnoidum
L

*Tedw montana regens, brevid. crassifolius que
foliis, flore purpureo.*

51



*Sempervivum Frankii
P.*

Umbilicus Veneris minimum

52



Saxifraga Tridactylota

Quinquefolium album saxatile non ramosum, caulis
terrestris. H. Pis. Mich.

53



Potentilla canadensis
(f. glaberrima - p. 7. 13. supra)

Caryophyllon Alpina Berula, flis flavo, rubre Lin:
fistula repens flore magno sulphureo!

54



Leum reptans L



Pirus amurana

Onobrychis

56



Onobrychis campestris L.

Onobrychis montana procumbens, Viciae folijs majoribus
et aurantibus, floribus purpureis in spica laxa
dispositis

57



Onobrychis viciifolia

Linum Montanum pervenne, Nijki flis auratis et
rigido, flore magno, eleganter purpureo.

58



Linum uscatum L.

Chamaenerion glabrum major - Tournef. 303.

59



Epilobium angustifolium

Propleurum angustifolium C. P. B. 278.

60



Propleurum
angustifolium L.

Pastinaca Alpina, pinnatis, tenuissimis foliis, umbellis
candidis.

61



Pachypleurum simplex

Cibonius latifolia alternis, live vulgaris. (C. B. Sib. 157).
Seseli Ethiopium L. Marsh. Den. 293.

62



Seseli latifolium L.

Oreoclinum Agg folio Minus umbelae coccineae

63



Pimpinella major (Hb.)
var. *rubra* (H. et Schl.)



Vaccinium vitis-idaea L.
en *Vaccinium vitis-idaea* L.

Succisa glabra floribus incarnatis. (P. liz. 269.)

65



Succisa pratensis

^{sulcat.}
Saccifera folio integro hirsuto et hirsuta

66



Saccifera pretensis

Campanula alpina Lessica folio, flore caeruleo
pediculis longis adhaerentibus.

67



Campanula pastoreifolia L.
var. (f. male)

Saxifraga Alpina omnium minima, unicaulis, perennis
glauca foliis ciliatis, laciniatis.

68



Saxifraga alpina L.

Lichnium Alpinum minimum, fls. gramineis
caerulescentibus, calice flor. ex dem. milanesi.

69



Gnaphalium supinum L.
v. *fossam* (Seg.)

Antennaria Alpina Vesp. 70



Antennaria alpina L.



*Echinops
sphaerocephalus*



Echinops sphaerocephalus

Cirsium singularibus capitulis parvis. (P. B. 12. 377. #
Cirsium folijs non laciniatis, in ore basiq. ca. mucro:
caulon J. B. 3. 45. 73



Cirsium pennonicum Gerd

Cirsium singularibus capitulis ^{majoribus} ~~parvis~~. (P. l. h. 377. Cirsium
folijs non laciniatis, in ore Brasiliae, et in insula
Singularibus capitulis majoribus flore ~~purpureo~~ A.S.

74



Cirsium pannonicum
var.

Centaurium Alpinum Jacq. flis. flis. Censis Dentatis
hirsutis adpressis by capitulo singulari, fl. purpureo

75



Centaurium? Jacq. 2
var

Juncus latifolia capitata glabro rugosus fl. purpureo?

76



Centaurus
— anther 6 nervis

Alta capitata folio Helenij incano et hirsuto. JB. 3. 4
Centaurium majus folio Helenij incano T. 449. 341

77



Centaurea Rhopontica
var. Helenifolia
Ch.



44



Salix

Hieracium alpinum, Jacq. viloso folio integro,
flore aureo, magno. Itz.
79



Crepis aurea Cass.

Hieracium Alpinum ramosum Cichorj folijs profunde
dentatis, hirsutis, flore luteo

80



Hier. brevis?

*Senecioium Alpinum procerum folijs angulis, integris et
dentatis flore magno.*

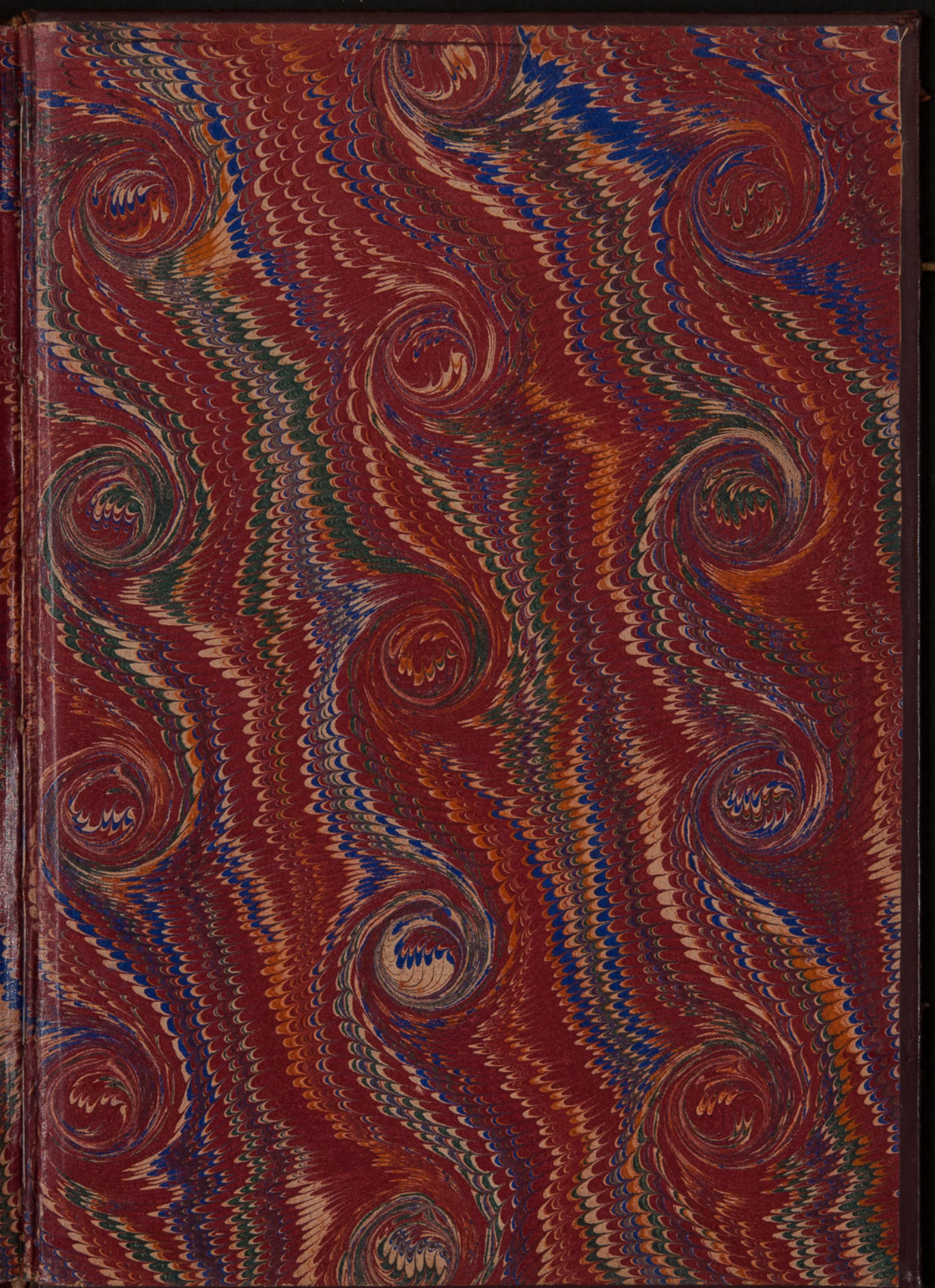
81



*Senecio
Alpinum*
<



Salamandra atra







R. ISUM

Sala

Palc

N. 100