

34/005

PARASTICH.<sup>is</sup>

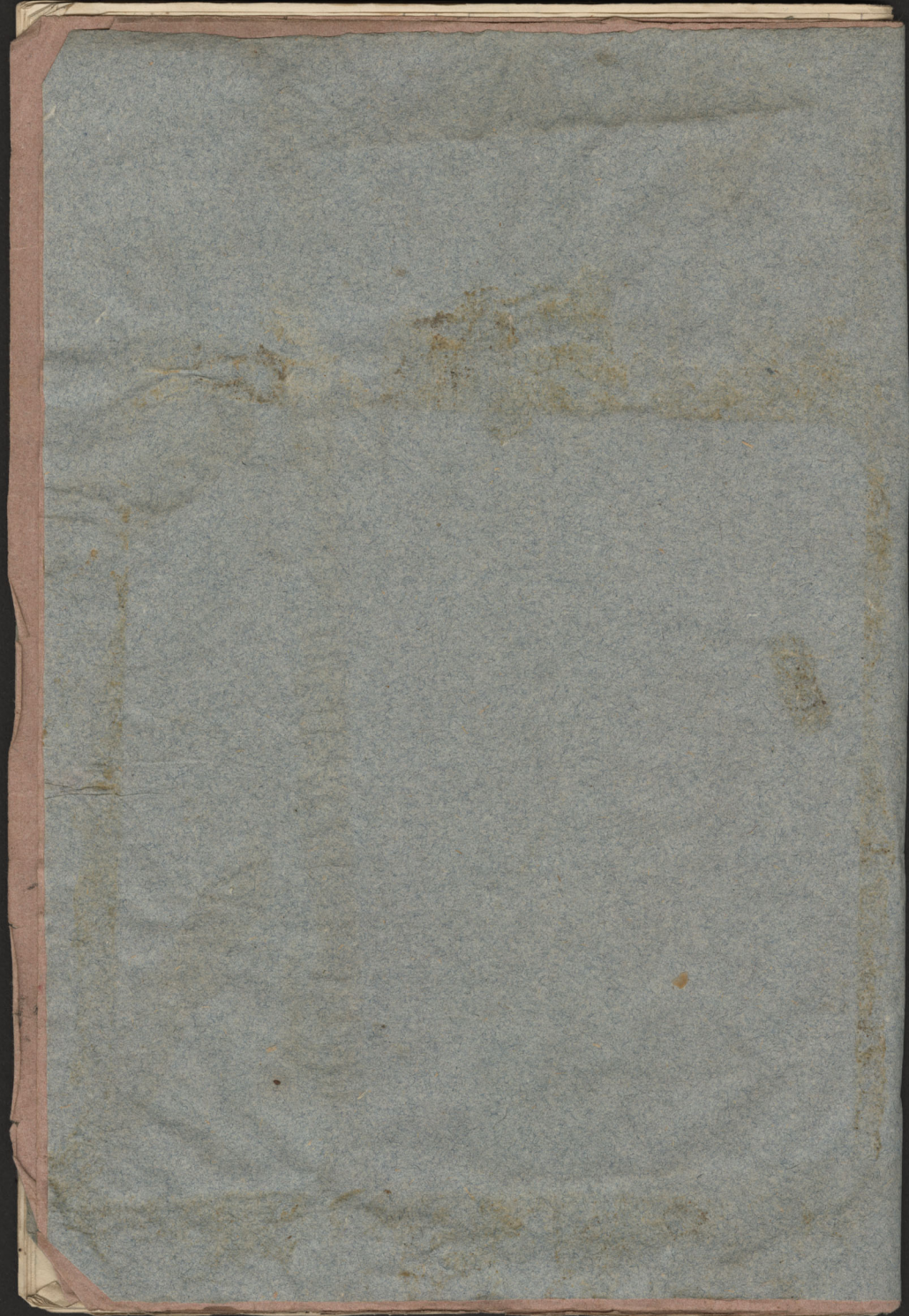
HERBARIII

LATIORVM NOMINVM PLAN =

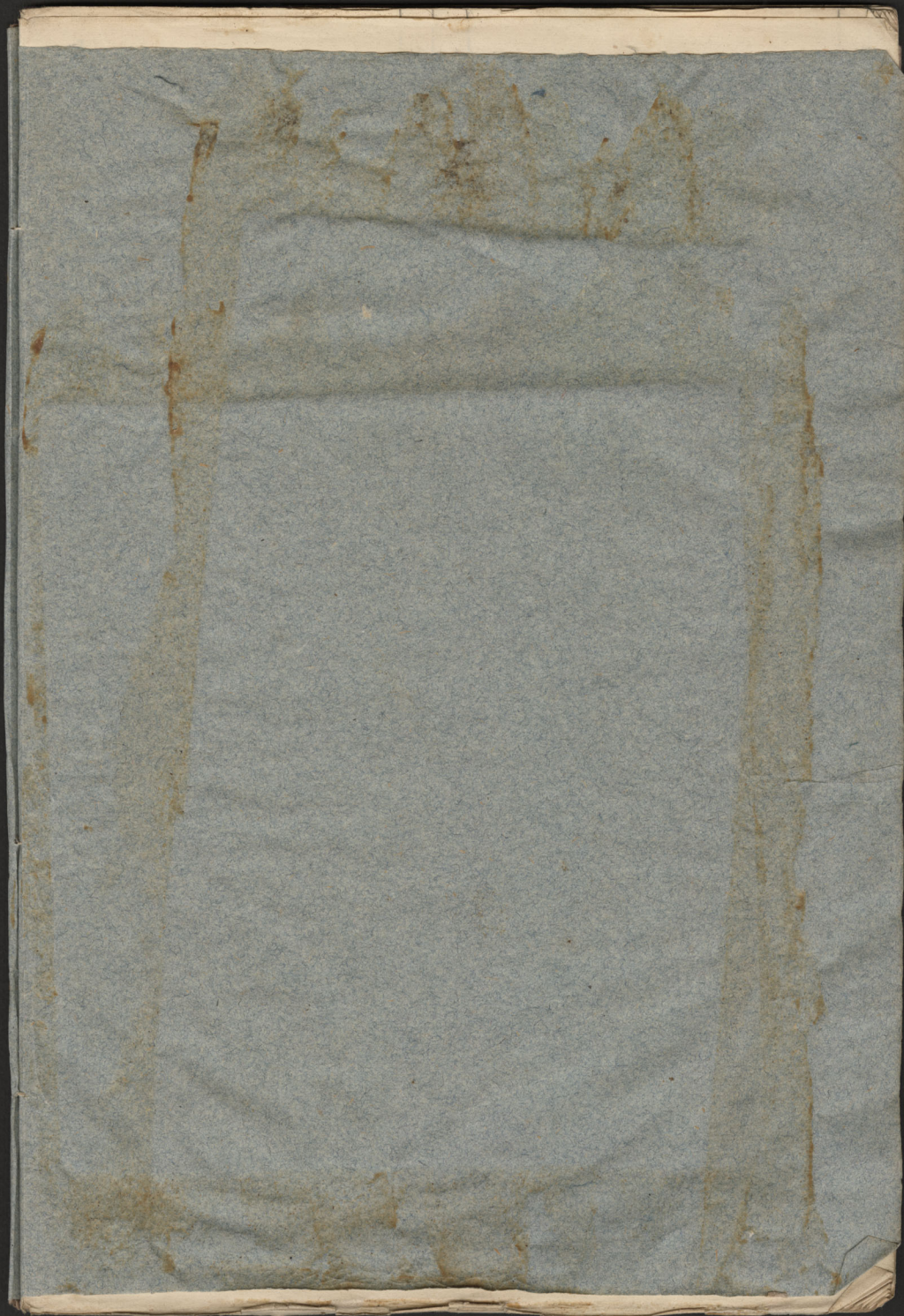
TARUM

(1858)

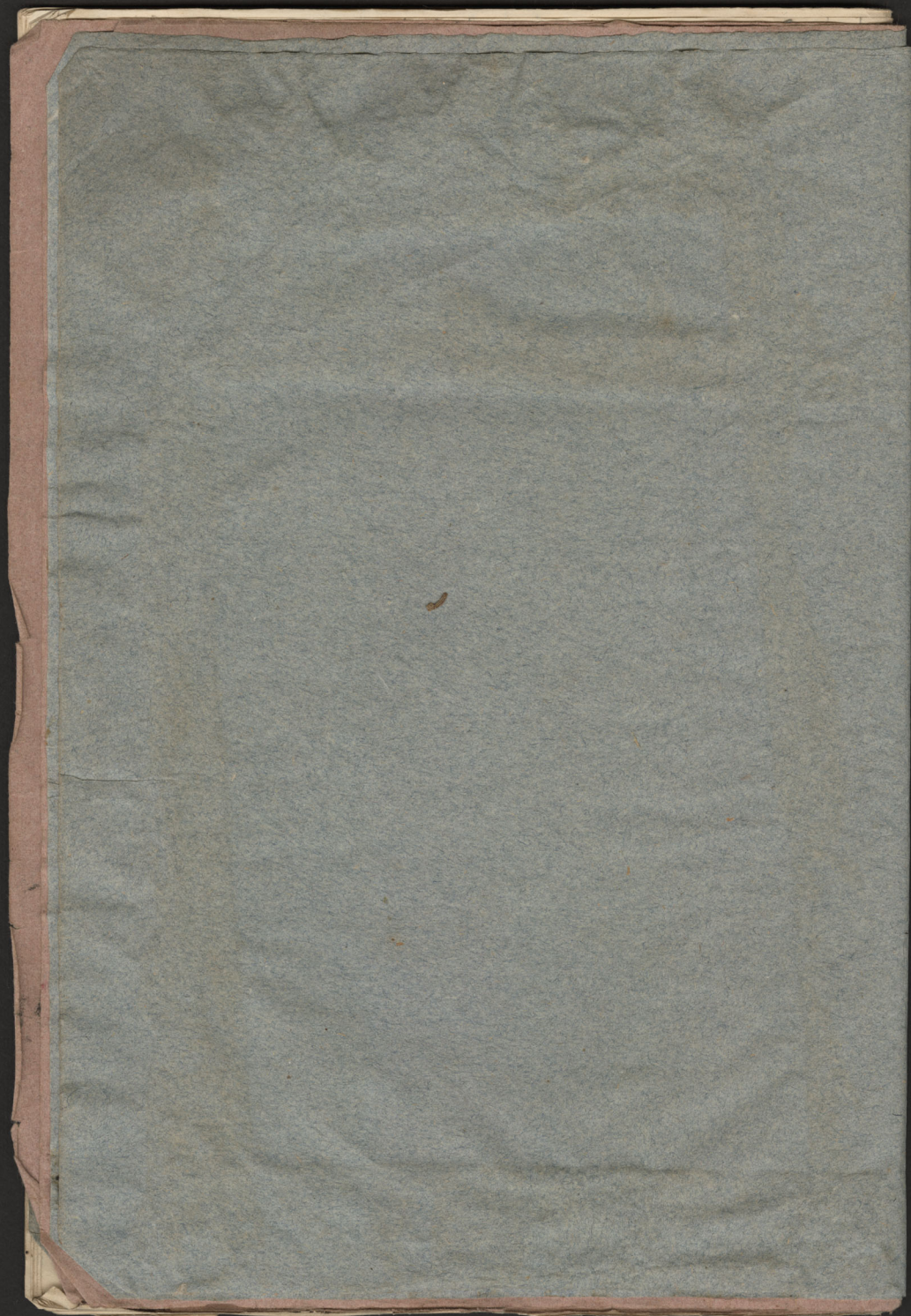














Sacerdo Pietro

# Parastichis

latinorum hominum plantarum  
Herbarii mei  
quod inceptum est mense Junii anno 1858.  
(anni 13 in classe III. S. Gravasio)



*Faint, illegible handwriting at the top of the page.*

*Handwritten title or heading in the center of the page.*

*Faint, illegible handwriting in the middle section of the page.*

*Faint, illegible handwriting in the lower middle section of the page.*



A

<i>Alasia jamaicensis</i> 154		23	<i>Achillea millefolium</i> 51	19
<i>Althaea rosea</i> 103	L	16	<i>Aimonia triloba</i> 56	
<i>Amaranthus caudatus</i> 80	L	21	<i>Ambra japonica</i> 77	
<i>Antennarium majus</i> 102	L	14	<i>Antennaria cantoniensis</i> 86	19
<i>Arum glutinosum</i> 127	L	21	" <i>Dracunculoides</i> 117	19
<i>Althaea officinalis</i> 126	L	16	<i>Acacia smithiana</i> 93	23
<i>Aca caespitosa</i> 69	L	23	<i>Achimillea grandiflora</i> 94	
<i>Atractia majus</i> 52	S		<i>Allium suaveolens</i> 97	5
<i>Apocynum venetum</i> 135	L	5	<i>Acacia julibonifera</i> 99-127	23
<i>Allium fragrans</i> 54	Tag	5	<i>Aquilegia filix mas</i> 118	24
<i>Idem latrocin</i> 45	L	5	<i>Arenaria hepatica</i> 124	13
<i>Asparagus officinalis</i> 43-163	L	6	<i>Aster cyaneus</i> 131	19
<i>Asium graveolens</i> 132	L	5	<i>Asplenium ruta muraria</i> 141	24
<i>Azuleya vulgaris</i> 156	L	5	<i>Agrostemma githago</i> 146	10
<i>Abrotanum elagium parvum</i> 62		12	" <i>coronaria</i> 149	10
<i>Anemone coronaria</i> 136	L	13	<i>Aesculus macrostachia</i> 33	7
<i>Arundo donax</i> 138	L	3	<i>Aethusa cynapium</i> 91	5
<i>Antennaria abrotanum</i> 62-124	L	19	<i>Acaulus mollis</i> 155	4
<i>Azalea indica</i> 139	S		<i>Anthemistis corymbosa</i> 155	19
" " <i>briza</i> 134	L		<i>Aster annuus</i> 157	19
<i>Azuleya persicaria</i> 61		19	<i>Agrostis annua</i> 159	3
<i>Aesculus Persia</i> 70	L	7	<i>Asparagus officinalis</i> 163	6
<i>A. delphinus cuneifolia</i> 133	L	5	<i>Allium carinatum</i> 166	5
" <i>angustifolia</i> 2	L	5	<i>Anchusa italica</i> 169	5
<i>Achillea mollis</i> 155	L	19	<i>Allium cepa</i> 170	5
<i>Achillea malsarica</i> 4		16	<i>Anagallis arvensis</i> 171	5
<i>Antennaria coronaria</i> 4	L	19	<i>Amaranthus blitum</i> 171	21
<i>Aonis aestivalis</i> 5	L	19	<i>Aesculus hippocastanum</i> 179	7
<i>Avena sativa</i> 17	L	3	<i>Aster linensis</i> 184	19
<i>Abutilon stratiotum</i> 23		20	<i>Artemisia vulgaris</i> 186	19
<i>Arista lectica decorata</i> 19-188	L	20	<i>Alisma plantago</i> 188	6
<i>Alophia atrovirens</i> 28		2	<i>Asplenium adiantum nigrum</i> 191	24
<i>Amigdalus purpurata</i> 34	L	12	<i>Agrimonia eupatoria</i> 193	12
" <i>communis</i> 115	L	12	<i>Aster annuus</i> 194	19
<i>Atractis unedo</i> 36		10	<i>Aglanthus eritrocaryos</i> 198	23
<i>Atractis glandulosa</i> 47		23	<i>Ajuga reptans</i> 204	14







B

<i>Berberis vulgaris</i> 42	6
<i>Borago officinalis</i> 68	5
<i>Bellis perennis</i> florib. 9	19
" " campus 117	19
<i>Buscus laurigerus</i> 143	21
<i>Brassica napus</i> ole. 103	15
<i>Beta vulgaris</i> 145, rapacea	5
<i>Bryonia crepitans</i> 142	14
" catalpa 8	14
<i>Bucopoultia papyrif.</i> 55	4?
<i>Buddleja lindleyana</i> 29	14
<i>Bulbocodium scandens</i> 37	5
<i>Bupleurum comaceum</i> 48	5
<i>Bursera discolor</i> 51	
<i>Beta brasiliensis</i> 108	5
<i>Bryonia dioica</i> 126	21
<i>Brassica oleracea sativum</i> 158	15
<i>Beta vulgaris</i> cicla 114	5
<i>Betula alba</i> 113	21
<i>Buphtalmum calceolium</i> 194	19
<i>Bidens tripartita</i> L. 125	19



<i>C</i>				
<i>Centauria litorea</i>	99	23	<i>Cryptomeria japonica</i>	29
<i>Chiranthus chinensis</i>	48	15	<i>Cucumis melo</i>	30
<i>Compositae japonica</i>	6-185	4	<i>Cucurbita chinensis</i>	35
<i>" sericea</i>	111	4	<i>Cytisus laburnum</i>	37
<i>" maj</i>	175-211	4	<i>Convolvulus tricolor</i>	54
<i>Campanula glomerata</i>	29	5	<i>" arvensis</i>	150
<i>" rotundifolia</i>	135	5	<i>" purpurea</i>	181
<i>" medium</i>	108	5	<i>Cydonia vulgaris</i>	66
<i>Lichonium integrifolium</i>	9	19	<i>Calycauthus procax</i>	43
<i>Corylus avellana</i>	166	21	<i>Coryopsis pinnatifolia</i>	75
<i>" laciniata</i>	10	21	<i>Citrullus vulgaris</i>	78
<i>" atropurpurea</i>	65	21	<i>Clematis calicifolia</i>	81
<i>Conferia irregularis</i>	68	24	<i>Clematis rotundifolia</i>	83
<i>Calceolaria pinnata</i>	144	2	<i>Cassidixpermum conidum</i>	90
<i>Cantharia japonica</i>	143	16	<i>Caryus flavescens</i>	90
<i>Convolvulus majoris</i>	44	6	<i>Cucurbita pepo</i>	98
<i>Cupressus sempervirens</i>	131	21	<i>Cacalia rubra</i>	110
<i>Cinearea rubra</i>	61	19	<i>Commelina communis</i>	111
<i>Cynara scolymus</i>	9	19	<i>Chionia jasminifolia</i>	115
<i>Cetraria islandica</i>	143	24	<i>Cyclamen europaeum</i>	120
<i>Carpinus betulus</i>	24-166	21	<i>Cucumis sativus</i>	120
<i>Celastrus cristata</i>	148	5	<i>Cirsium arvense</i>	141
<i>Chelidonium majus</i>	103	13	<i>Celtis australis</i>	160
<i>Centauria cyanea</i>	9	19	<i>Cannabis sativa</i>	153
<i>Calla atropurpurea</i>	61	21	<i>Lactuca scariola</i>	155
<i>Clematis rectifolia</i>	182	13	<i>" pinnatifida</i>	163
<i>Clematis erecta</i>	140	13	<i>" repens</i>	171
<i>Crotopus asiatica</i>	7	12	<i>Citrus medica</i>	155
<i>" scabra</i>	26	12	<i>" aurantium</i>	156
<i>Chelone barbata</i>	109	5	<i>Cucubalus baccifer</i>	160
<i>Cicuta virosa</i>	144	5	<i>Coronilla varia</i>	168
<i>Cotoneaster buxifolia</i>	1		<i>Calthicum autumnale</i>	166
<i>Calla palustris</i>	14	13	<i>Capsicum annuum</i>	168
<i>Castanea vesca</i>	18	21	<i>Carex acuta</i>	169
<i>Celastrus buxifolius</i>	26	5	<i>" pilulifera</i>	170



<i>Cucurbita lagenaria</i>	171	17
<i>Celastrus officinalis</i>	172	19
<i>Cerastium vulgatum</i>	175	10
<i>Cornium maculatum</i>	176	5
<i>Clematis vitalba</i>	183	13
<i>Cetrus medica limon</i>	183	18
<i>Cantharus lanatus</i>	184	19
<i>Cynancum longifolium</i>	187	5
<i>Cyperus fuscus</i>	190	21
<i>Cladonia rangiferina</i>	191	24
<i>Campanula rapunculoides</i>	192	5
<i>Chenopodium scoparia</i>	193	5
<i>Cotula nigrescens</i>	199	19
" <i>jacea</i>		19
<i>Chenopodium rubrum</i>	199	5
" <i>album</i>	199	5
<i>Clematis mantiana</i>	201	13
<i>Cerastium tetradum</i>	205	10
<i>Cercis siliquastrum</i>	201.219	14
<i>Circa luteana</i>	202	2
<i>Chitonium mastium</i>	206	5
<i>Capparis spinosa</i>	206	
<i>Crocolobus aeneus</i>	208	5
<i>Capsella bursa pastoris</i>	209.210	
<i>Cornus mas</i>	211	
<i>Chelidonium majus</i>	213	



D.

<i>Dianthus aemula</i> 118	10
" <i>caryophyllus</i> 98	10
<i>Dianthus atrorubens</i> 106	10
<i>Dianthus plumarij</i> 118	10
<i>Delphinium ajacis</i> 137	13
<i>Daucus carota</i> 146	5
<i>Dianthus finensis</i> 10	10
<i>Kosma ericoides</i> 59	5
" <i>helioscopia</i> 108	5
<i>Digitalis purpurea</i> 57	14
<i>Sativa stamoniium</i> 80-180	5
" <i>fastuosa</i> 115	5
<i>Dracopis maldanica</i> 86-113	14
<i>Dipsacus sylvestris</i> 24	3
<i>Diospyros virginiana</i> 162	
<i>Delphinium consolida</i> 181	13
<i>Litaneospora cinella</i> 203	
<i>Raphane nazericum</i> 210.25	
<i>Dytiscus laurinus</i> 24	



<i>E</i>		
<i>Erva</i>	Leaf 96	17
<i>Eryngium</i>	<i>diversifolium</i> 26	5
"	" <i>variegata</i> 134	5
<i>Eryngium</i>	<i>chin-fimbriatum</i> 59	5
<i>Euphorbia</i>	<i>cyparissias</i> 12	11
<i>Enthera</i>	<i>centaureum</i> 86-196	5
<i>Eula</i>	<i>camoa</i> 88	8
<i>Equisetum</i>	<i>arvense</i> 123	24
<i>Eryngium</i>	<i>amethystinum</i> 172	5
<i>Erodium</i>	<i>moschatum</i> 180	16
"	<i>cicutarium</i> 180	16
<i>Euphorbia</i>	<i>patalia</i> 197	11
"	<i>peplus</i> 197	11
"	<i>helioscopia</i> 197	11
<i>Erysimum</i>	<i>officinale</i> 198	15
<i>Epilobium</i>	<i>angustifolium</i> 204	
<i>Euphorasia</i>	<i>officinalis</i> 204	11

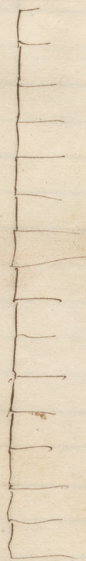


P

<i>Pachya coccinea</i>	11	
" <i>elyana</i>	46	
" <i>eximia</i>	107	
<i>Paniculum vulgare</i>	122	5
<i>Paspalum villosum</i>	128	12
<i>Paspalum eximium</i>	125	23
" <i>nava</i>	82	26
<i>Paspalum sylvaticum</i>	25	27
<i>Panicum elatius</i>	60	23
" <i>causa</i>	158	23
<i>Panicum officinale</i>	68	17
<i>Panicum americanum</i>	161	23
<i>Panicum causa</i>	158	23
<i>Panicum mississippicum</i>	208	23



Handwritten notes in the top right corner, including a list of numbers (1, 2, 3, 4, 5, 6, 7, 8, 9, 10, 11, 12, 13, 14, 15, 16, 17, 18, 19, 20) and some illegible text.



*Saccardo*

*Saurida*



<i>G</i>	
<i>Galidulus plicatus</i> 30	3
" <i>carneus</i> 65	3
<i>Ginkgo biloba</i> 35	17
<i>Genista pinnata</i> 50	17
" <i>stricta</i> 152	17
<i>Graphalium emarginatum</i> 61	19
<i>Gypsophita pauciflora</i> 67	10
<i>Gleditsia tinctoria</i> 71	17
<i>Glycyrrhiza plicata</i> 77	
<i>Georgina rosea</i> var. 62, 87-117	
<i>Galium verum</i> 91	4
<i>Globularia longifolia</i> 101	10
<i>Glechoma hederacea</i> 119	14
<i>Galium mollugo</i> 186	4
<i>Gypsophita saxifraga</i> 198	10
<i>Galeopsis grandiflora</i> 198	
<i>Geum urbanum</i> 202	10
<i>Geranium acutis</i> 202	
<i>Gomphrena globosa</i> 209	
<i>Galium aparine</i> 211	4

H

<i>Hydangea hibernica</i> 188	10	L
" <i>quercifolia</i> 2	10	L
<i>Houstonia coccinea</i> 2	4	L
<i>Humulus lupulus</i> 23-150	22	L
<i>Hyacinthus orientalis</i> 42	5	L
<i>Hibiscus syriacus</i> 5-3	16	L
<i>Hedera helix</i> 89-192	5	L
<i>Helianthus annuus</i> 90	19	L
" <i>tuberosus</i> 136	19	L
<i>Hyoisycamus niger</i> 94	5	L
<i>Helleborus niger</i> 121	13	L
<i>Heliotropium peruvianum</i> 145	5	L
<i>Hypericum perforatum</i> 107	18	L
<i>Hippophae rhamnoides</i> 165	22	L
<i>Helleborus viridis</i> 286	13	L
	13	Per

Sauardo



S

<i>Gasminum revolutum</i> 13	2
" <i>officinale</i> 14	2
" <i>latifolium</i> 46	2
" <i>humile</i> 95	2
<i>Junus affinis</i> 15	6
<i>Juniperus communis</i> 18	22
" <i>virginiana</i> 53	22
" <i>saxatilis</i> 114	22
<i>Impatiens balsamina</i> 46	
<i>Lactuca carnosa</i> 57	
<i>Lagotis regia</i> 66	21
<i>Lycium americanum</i> 77	
<i>Ilex aquifolium</i> 81	14
<i>Lythris amara</i> 104	15
" <i>semperflorens</i> 105	15
<i>Lis germanica</i> 138	3
" <i>pseudo-acory</i> 142	3
<i>Lasminum grandiflorum</i> 167	2
<i>Imperatoria ostruthium</i> 157	5
<i>Juniperus sabina</i> 208	

K  
*Helicentria paniculata* 84



L		
<i>Lychnis calceolita</i>	28	10
<i>Lepidium latifolium</i>	40	15
<i>Launus nobilis</i>	45	9
<i>Lappa major</i>	47	19
<i>Ligustrum obtusifolium</i>	49-78	2
<i>Lactuca sativa</i>	61	19
<i>Ligustrum japonica</i>	74	2
<i>Lathyrus latifolius</i>	76	17
<i>Lunaria annua</i>	76	15
<i>Ligustrum vulgare</i>	95	2
<i>Linaria cymbalaria</i>	101-198	14
<i>Lilium candidum</i>	101	6
<i>Linaria vulgaris</i>	107	11
<i>Lactuca scariola</i>	114	19
<i>Lonicera tartarica</i>	133	5
" <i>caprifolium</i>	145	5
<i>Linum usitatissimum</i>	133	5
<i>Lycium europaeum</i>	133	5
<i>Lagerstrœmia indica</i>	134	13
<i>Lactuca carnaria</i>	139	14
<i>Lithnum salicaria</i>	150	19
<i>Lopivicia canadensis</i>	2156	5
<i>Lycopodium belveticum</i>	180	24
<i>Lychnis diota</i>	191	10
<i>Lycopodium proteus</i>	191	21
<i>Lamium album</i>	195	11
<i>Lotus filipposus</i>	196	17
<i>Lactuca crispata</i>	196	19
<i>Lycopodium europaeum</i>	203	
<i>Lathyrus pratensis</i>	203	
<i>Lolium temulentum</i>	201	
<i>Lotus hirsutus</i>	208	
<i>Limonium verum</i>	210	
<i>Lathyrus aphaca</i>	214	

*Lathyrus sativus* 214  
*Lolium perenne* 219

## M

<i>Myosotis palustris</i> 13	5
" <i>arvensis</i> 154	5
<i>Medicago falcata</i> 17	17
" <i>sativa miranva</i> 96	17
<i>Mespites germanica</i> 30	12
" <i>japonica</i> 109	12
<i>Mespembryanthemum croc</i> 364	12
<i>Matthiola annua</i> 163	17
<i>Melisa officinalis</i> 44	14
<i>Mhaonia fasciculata</i> 118	
<i>Myrsine retusa</i> 49	5
<i>Matricaria chamomilla</i> 62	19
<i>Molka croca</i> 64	
<i>Monarda commutata</i> 78	2
<i>Myrtus samara</i> 84	12
<i>Nalia asperata</i> 96	10
<i>Malva rotundifolia</i> 105	16
" <i>sylvestris</i> 105	16
<i>Meibomia pubescens</i> 108	14
<i>Mercurialis annua</i> 126	22
<i>Mirabilis longiflora</i> 130	
<i>Malope grandiflora</i> 132	
<i>Mimulus lewisii</i> 166	
<i>Magnolia grandiflora</i> 156	13
<i>Mentha citriana</i> 162	14
<i>Morus alba</i> 170	22
" <i>nigra</i> 173	22
<i>Melilotus leucantha</i> 174	17
<i>Mentha gentilis</i> 186	14
" <i>sylvestris</i> 184	14
" <i>pubescens</i> 187	14
" <i>citriata</i> 194	14
<i>Monarda didyma</i> 204	
<i>Mirabilis jalappa</i> 174	
<i>Melampyrum arvense</i> 212	



N

*Nasturtium armoaicum* 3-219

*Nerium oleander* 11-55

*Narcissus poeticus* 43

*Nandina domestica* 82

*Nigella damascena* 100

*Prostrata nivalis* 52

*Najarah luteum* 162

*Narcissus jonquilla* 212

O.

- Oryzium orites* 80  
" *majus* 101  
*Oryzium citratum* 83  
*Orculis macula* 116  
*Ophioglossum vulgare* 117  
*Oxalis corniculata* 119  
*Olea fragrans* 73  
*Ostrya carpinifolia* 163  
*Oxymum baplicum* 170  
*Oxyperon acanthium* 172  
*Orobanch minor* 175  
*Olea europea* 179  
*Orobanch vernus* 193  
*Oenothera umbellata* 220



## P

- Pinus strobus* 2  
 " *alba* 125  
 " *resinosa* 131  
 " *cedrus* 143  
*Phlox tuberosa* 65  
 " *fruticosa* 79  
 " *coronata* 102  
*Polygonum persicaria* 16  
 " *hydropyrum* 91  
*Phalaris canadensis* 17  
*Pinus strobus* 25  
 " *domestica* 54  
 " *laevis* 84  
 " *resinosa* 56  
 " *americana* 142  
 " *ceraster* 142  
 " *pinus* 182  
*Pinus sativum* 102  
*Polygonum triste* 105  
 " *hydropyrum* 105  
 " *capitatum* - sp 105  
 " *rostratum* 105  
*Potentilla reptans* 119  
 " *fruticosa* 97  
*Phaseolus multiflorus* 32  
 " *vulgaris* 103  
*Pimpinella hystrix* 34  
*Pyrus japonica* 39  
 " *communis* 158  
 " *malus* 181  
*Plantago virginica* 0  
 " *anthera* 54  
*Phlox rostrata* 55  
*Pinus strobus* 63  
 " *alba* 143  
*Pinus auriculata* 145  
*Pithecolobium latifolium* 129  
*Phagnalon communis* 138  
*Papaver rhoeas* 140  
*Populus nigra* 141  
 " *alba* 136  
 " *tremula* 135  
*Pteris aquilina* 75  
*Pitiosporum finense* 71  
*Phlox dumosa* 87  
 " *grandiflora* 97  
 " *anthera* 98  
*Petunia rubra* 89-173  
*Phytolacca coronaria* 95  
*Panicum graveolens* 97  
*Pennisetum alliflorum* 100  
*Pulmonaria officinalis* 127-210  
*Papaver somniferum* 144  
*Plantago lanceolata* 149  
 " *major* 175  
*Pyrus communis sativa* 206  
*Parietaria officinalis* 153  
*Pinus nigra* 156  
*Persea vulgaris* 158  
*Platanus orientalis* 164  
*Portulaca oleracea* 171  
*Phaseolus maris* 173  
*Panicum vulgare* 177  
*Polygonum convolvulus* 182  
*Phytolacca americana* 189  
*Papifloca tuta* 192  
*Potentilla anserina* 197  
*Panicum verticillatum* 207  
*Pedicularis tyfolata* 209  
 " *hypericoides* 209

*Phleum pratense* 212-214  
*Poa pratensis* 214  
*Primula obovata* 216  
*Pastinaca sativa* 218  
*Polygonum vulgare* 126



2

Quercus robur 20  
" Alex dentata 28

*[Faint, illegible handwritten notes and numbers, possibly bleed-through from the reverse side of the page.]*

## R

- Ranunculus acris* 5  
 " *bulbosus* 128  
 " *apricus* 136  
*Rosa myriophylla* 13  
 " *alba canina* 39  
 " *caninifolia* 39  
 " *villosa* 110  
 " *caucina* 110  
*Rochia falcata* 12  
*Rubus fruticosus* 22  
 " *Idaeus* 39  
*Ricinus communis* 26-92  
*Robinia tomentosa* 31  
 " *caro-jana* 44  
 " *hispidula* 58  
 " *pseud-acacia* 168  
 " *inermis* 178  
*Raphanistrum indicum* 35  
*Rumex crispus* 42-137  
 " *acetosella* 157  
*Ruscus aculeatus* 42  
 " *prophyllus* 87  
*Rupertia juncea* 57  
*Ruscus odorata* 62  
*Rhannus alatonus* 63-190  
 " *infectoria* 79  
 " *chastula* 129  
*Ruta graveolens* 64  
*Ribes grossularium* 132  
 " *rubrum* 89  
 " *aureum* 72-217  
*Raphanus sativus* 104  
*Rosmarinus officinalis* 139  
*Rhamnus frangula* 189  
 " *palustris* 196

*Rumex acetosella* 199  
*Ranunculus acris* 219



*G*  
*Spirea oppositifolia* 4  
 " *ulmaria* 27  
 " *lobifolia* 111  
*Salix babilonica* 22  
 " *reticulata* 7  
 " *caprea* 68  
 " *argentea* 135  
 " *fragilis* 157  
*Solanum nigrum* 21  
 " *arborescens* 33  
 " *pyracanthos* 112  
 " *hyoscyamus* 140  
 " *dulcamara* 89  
 " *tuberosum* 148  
*Sparmannia africana* 31  
*Scabiosa atropurpurea* 38  
*Stalix amara* 57  
 " *mucronata* 107  
*Solidago virgaurea* 61  
*Sorbarium tictomon* 61  
*Silene amara* 63  
*Lotus aucuparia* 78  
*Sophora pendula* 73  
 " *japonica* 148  
*Sambucus ebulus* 85  
 " *nigra* 185-198  
*Syringa vulgaris* - 88-95  
*Senecio elegans* 91  
*Spartium pinnacum* 99  
*Salvia leucotilis* 113  
 " *officinalis* 128  
 " *gesnerifolia* 119  
 " *fulgens* 139  
*Saponaria officinalis* 134

*Spiraea oleracea* 135  
*Sedum acre* 147  
*Lipocaulis bicolor* 154  
*Salix ammoniacaria* 165  
*Sorghum vulgare* 169  
*Salvia pratensis* 174  
*Lotus terminalis* 178  
*Sylvestrium tenuifolium* 188  
*Therapsid arvensis* 190  
*Latura juliana* 192  
*Silene gallica* 194  
*Stachis germanica* 196  
*Silene inflata* 196  
*Strogonem hispanica* 204  
*Scrophularia nodosa* 207  
*Sium latifolium* 207  
*Scabiosa* 208  
*Sutta bifolia* 210  
*Solanum avigenum* 212  
*Sauscula europaea* 215  
*Solidago virgaurea* 213  
*Vicia pecten virginis* 215

- Anticum vulgare* 116
- " *repens* 165
- Thalictrum flavum* 151
- Dipodium montanum* 152
- " *pratense* 101
- " *viridatum* 99
- Pagetes signata* 129
- " *lucida* 9
- Thuja pyramidalis* 125
- " *filiformis* 65
- " *maritima* 112
- Polygonum germanicum* 41
- " *monstruosa* 45
- Parasacum officinale* 20-111
- Propuleum majus* 62
- " *minus* 110
- Puccia congesta* 21
- Pulsatilla parvifolia* 143
- Paxifraga truncata* 86
- Pulsatilla vulgaris* 147-277
- Tribulus terrestris* 92
- Thymus vulgaris* 103
- Tanacetum vulgare* 166
- Thalictrum angustifolium* 152
- " *aquilegifolium* 155
- Trifolium* 213
- Triclinium maximum* 217



X  
*Xylosteum vulgare* 1465

## W

- Viburnum urens* 136  
 " *sericea* 151  
*Ulmus campestris* 173  
*Urtica lanceolata* 212

## V

- Viburnum chinensis* 7  
*Valeriana alba* 16  
 " *nigra* 139  
*Verbascum phlomoides* 211  
*Vicia minor alba* 109  
 " *minor* 119  
 " *major* 130  
*Vicia Faba* 119  
 " *cracca* 99  
*Viburnum lonicifolium* 50  
 " *laurina* 132  
*Veronica Bauhinii* 56  
 " *agrestis* 163  
*Vitex agnus castus* 60  
*Viola odorata* 130  
 " *tricolor* 111  
*Verbena demoulii* 81  
 " *officinalis* 160  
 " *alba* 140  
 " *incana* 42  
*Veronica agrestis* 163  
*Vicia sativa* 140  
*Verbena Maometto* 185  
*Viburnum Opulus* 187, 218  
*Vitis vinifera* 160  
 " " *sylvestris* 192  
*Valerianella olitoria* 195  
*Verbascum nigrum* 204  
*Waltheria fragrans* 203  
*Vicia minor* 210  
*Viburnum album* 211  
*Veronica hederifolia* 212  
*Valeriana officinalis* 216

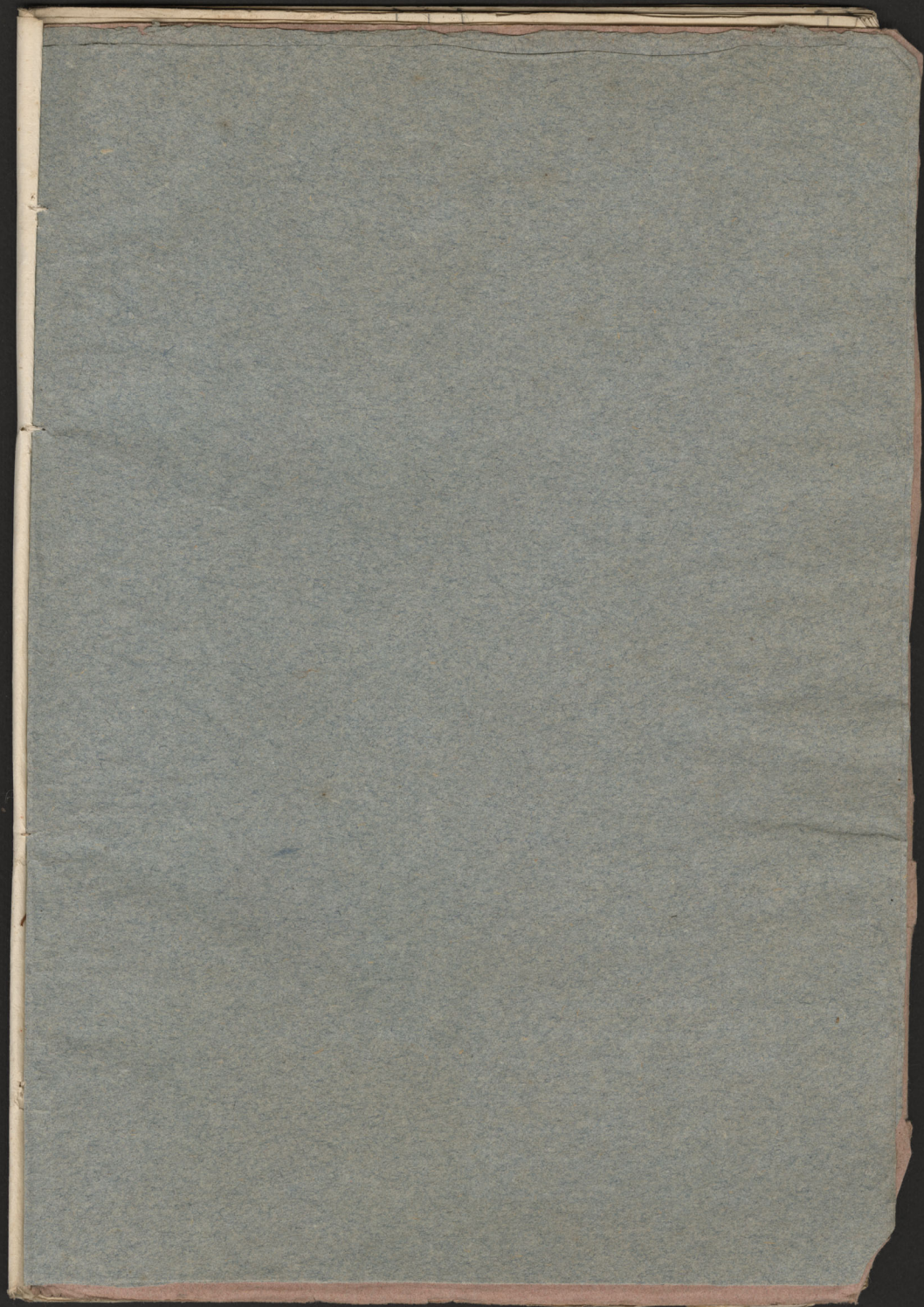


*Veronica bellatunga* 220

<sup>22</sup>  
*Linnia multiflora* 38.  
*Lizyptus vulgaris* 159.  
*Fla. Maj's* 199  
*Portera marina* 217.

Y  
*Yucca gloriosa* 52.







58  
45  

---

13



EDIZIONE POPOLARE ED ILLUSTRATA — VENTIQUATTRO PAGINE ED UNA TAVOLA

# GEOGRAFIA STORICA

**MODERNA UNIVERSALE**

COROGRAFICA, POLITICA, STATISTICA

**INDUSTRIALE E COMMERCIALE**

compilata sulle opere

**DEI PIU' ILLUSTRI GEOGRAFI E STATISTI DI TUTTE LE NAZIONI**

E SPECIALMENTE

di Adriano ed Eugenio Balbi, Marmocchi, Ritter, Roon, Maltebrun, Chauchard,  
Muntz, Guibert, Lavalée, ec.

PER CURA DI UNA SOCIETA' DI LETTERATI, FRA I QUALI

**NICCOLO' TOMMASEO, IGNAZIO CANTU'**

**G. B. Carta, G. Sacchi, G. e V. De Castro e A. Strambio**

La presente opera è posta dall'Editore sotto la tutela delle vigenti leggi e convenzioni riguardanti la proprietà letteraria, a norma della Sovrana patente 18 ott. 1846

**MILANO**

**L'EDITORE TIPOGRAFO FRANCESCO PAGNONI**

Puntata 46

Cent. 46

Si pregano i Signori Associati di pagare mano mano che vengono loro consegnati i fascicoli.



