

UNIVERSITÀ
DEGLI STUDI
DI PADOVA

Dall'infinito religioso all'infinito matematico



UNIVERSITÀ
DEGLI STUDI
DI PADOVA

Annunciazione
Ambrogio Lorenzetti
(1344)

Pinacoteca di Siena







UNIVERSITÀ
DEGLI STUDI
DI PADOVA

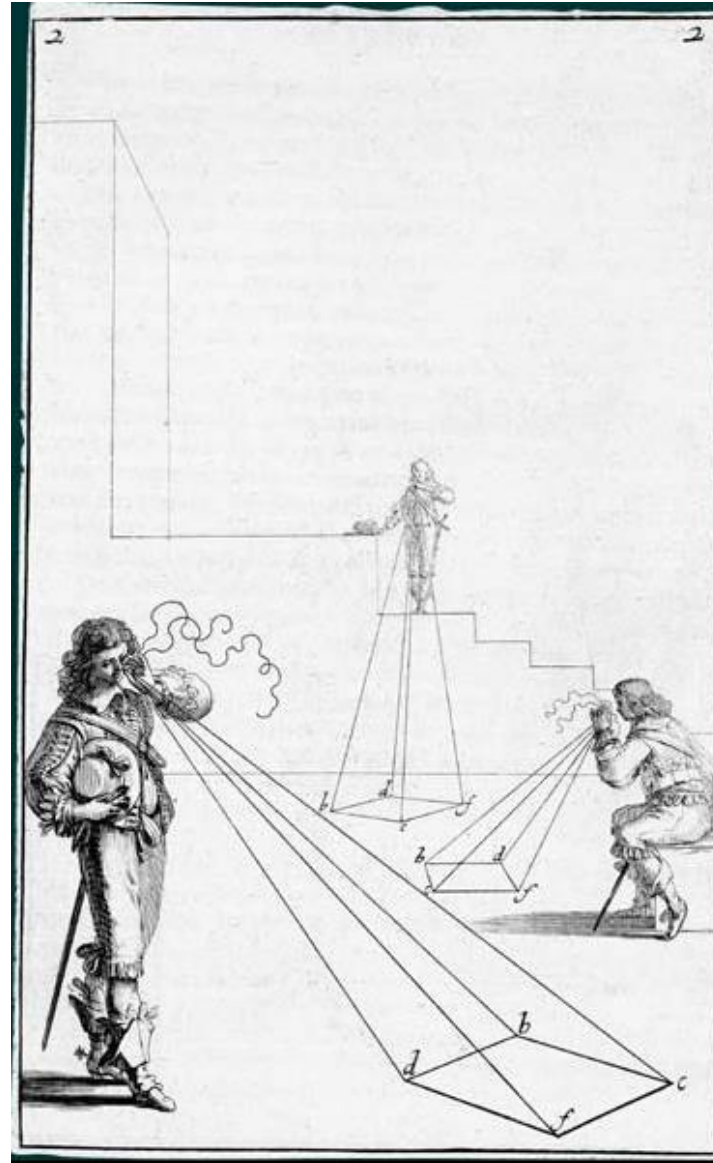


Predica di san Bernardino da Siena in piazza del Campo
Sano di Pietro
(1445)

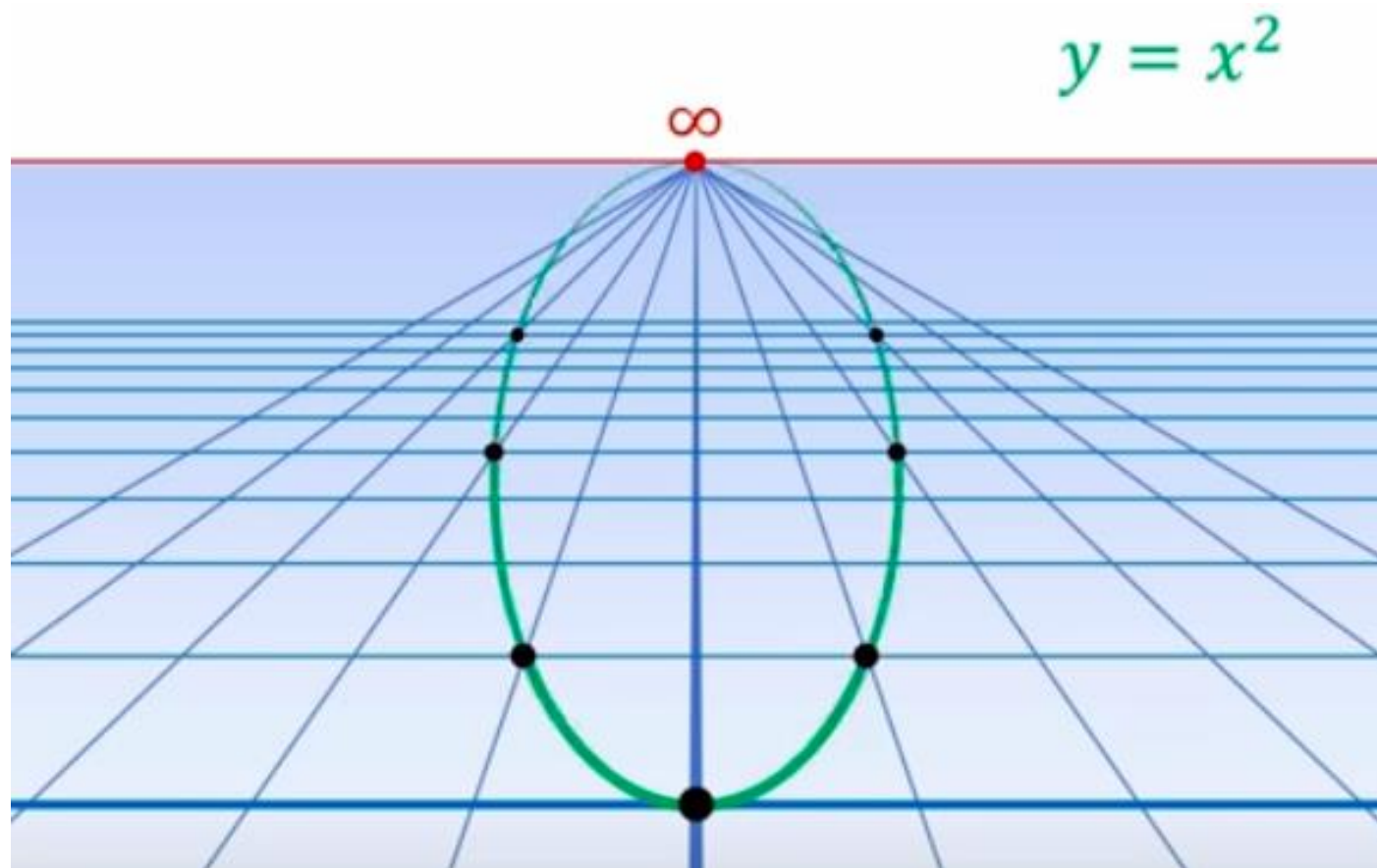
Museo dell'Opera del Duomo, Siena.



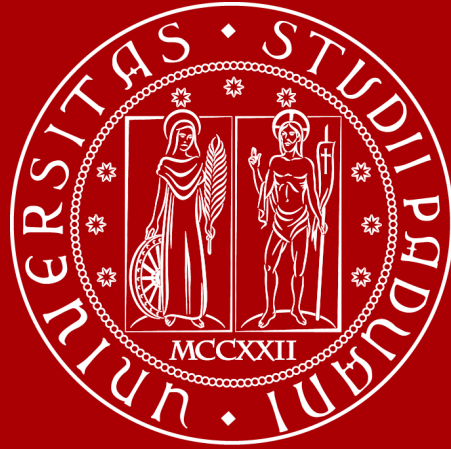
UNIVERSITÀ
DEGLI STUDI
DI PADOVA



Abraham Bosse
(1648)



Vista prospettica di una parabola



UNIVERSITÀ
DEGLI STUDI
DI PADOVA

Modelli matematici tra didattica e arte



UNIVERSITÀ
DEGLI STUDI
DI PADOVA

UN PO' DI STORIA

42

MINISTERO DELLA PUBBLICA ISTRUZIONE

R. Università di Padova

PROSPETTO

DELLA

VARIAZIONI IN AUMENTO O DIMINUZIONE DEGLI OGGETTI

esistenti al (1) _____ nel (2) *La facoltà di Giurisprudenza*

avvenute dal (3) *1 Gennaio* al *30 Giugno 1848*

(1) Data dell'ultimo inventario o delle ultime variazioni.
(2) Titolo dello Stabilimento.
(3) Data del semestre in cui ebbero luogo le variazioni.



UNIVERSITÀ
DEGLI STUDI
DI PADOVA

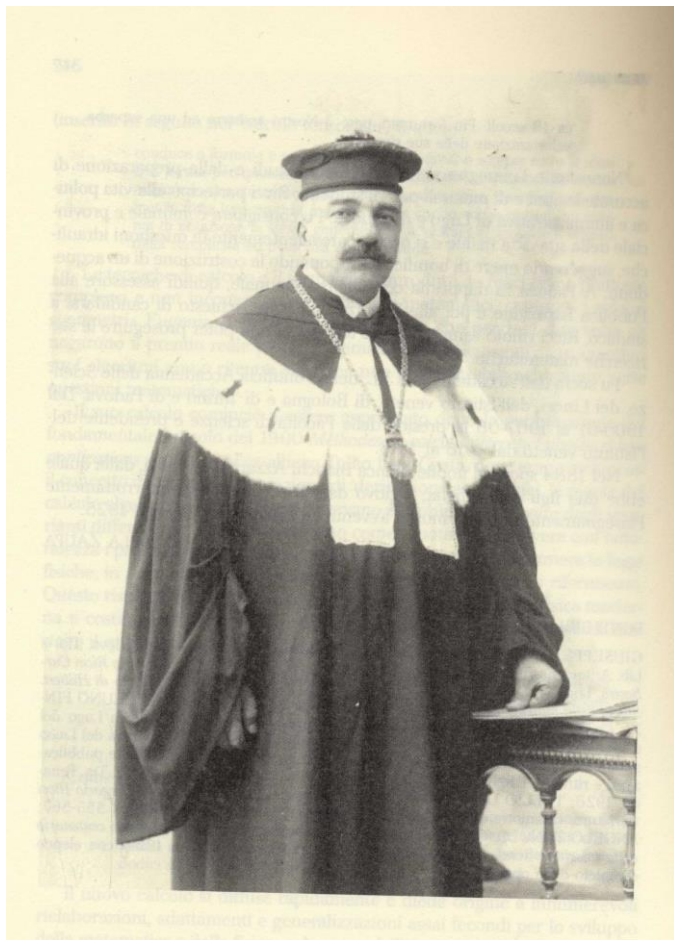
Wellesley College Mathematics Class (1886)

(da *Wellesley College Archives Image Gallery*)





La nascita della collezione



Giuseppe Veronese

(Chioggia, 7 maggio 1854 – Padova, 17 luglio 1917)

L'intuito in Geometria consiste nel rappresentarci alla nostra mente le figure dello spazio

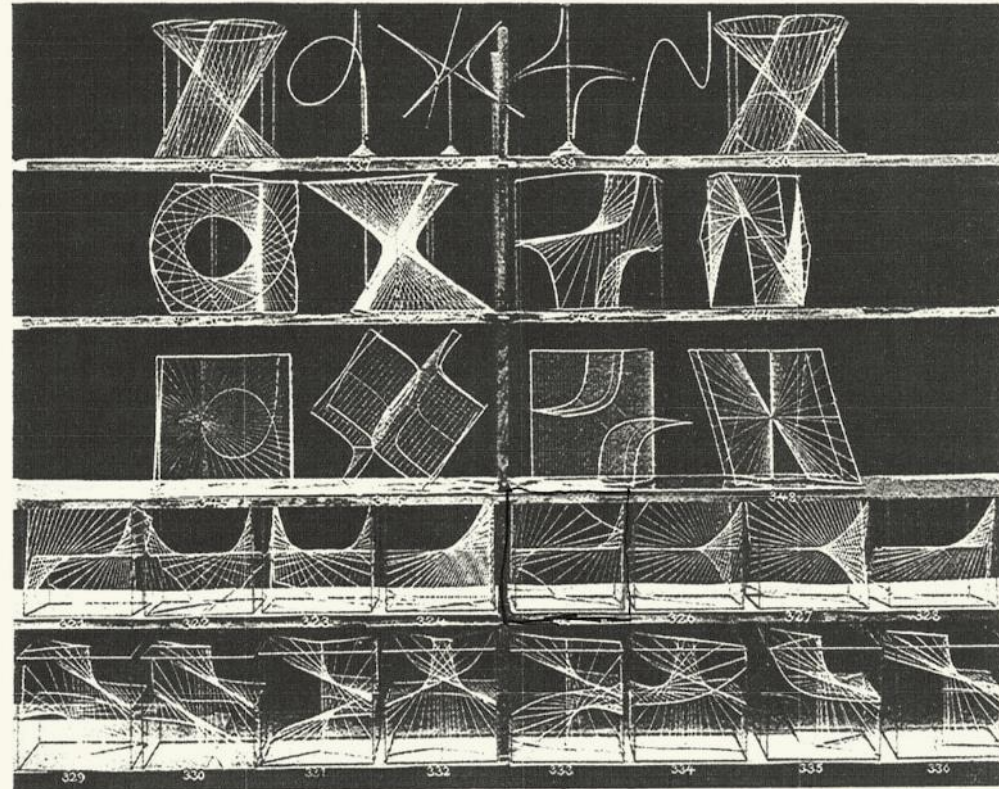


UNIVERSITÀ
DEGLI STUDI
DI PADOVA

140 modelli in gesso e in filo e ferro

dal catalogo di *Hermann Wiener*

H. WIENERS UND P. TREUTLEINS SAMMLUNGEN MATHEMATISCHER MODELLE. Tafel IV.



Maßstab 1:14.

H. Wieners Sammlung, Reihe VIII u. IX.



Il primo restauro - 2007

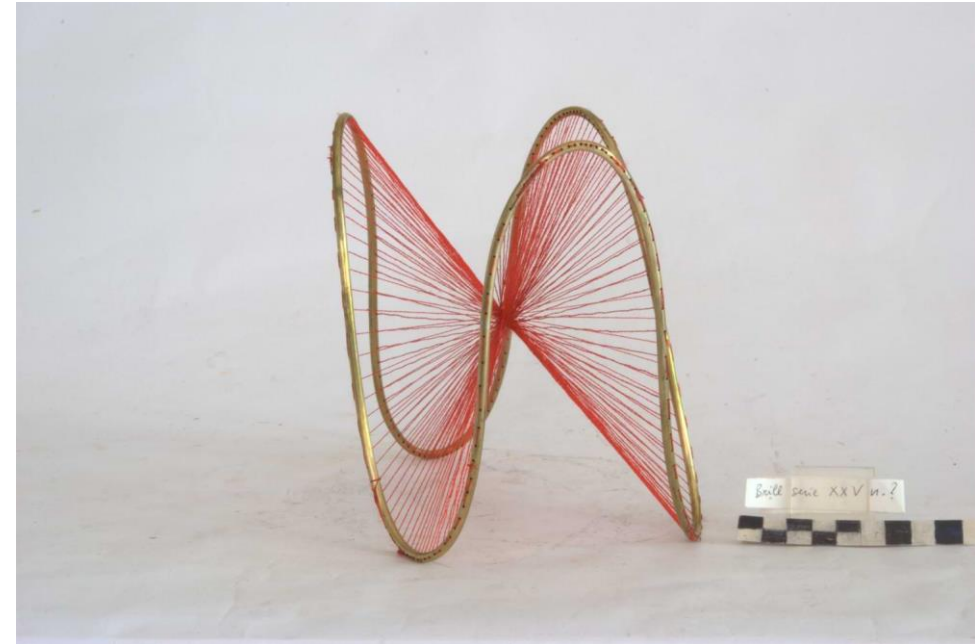
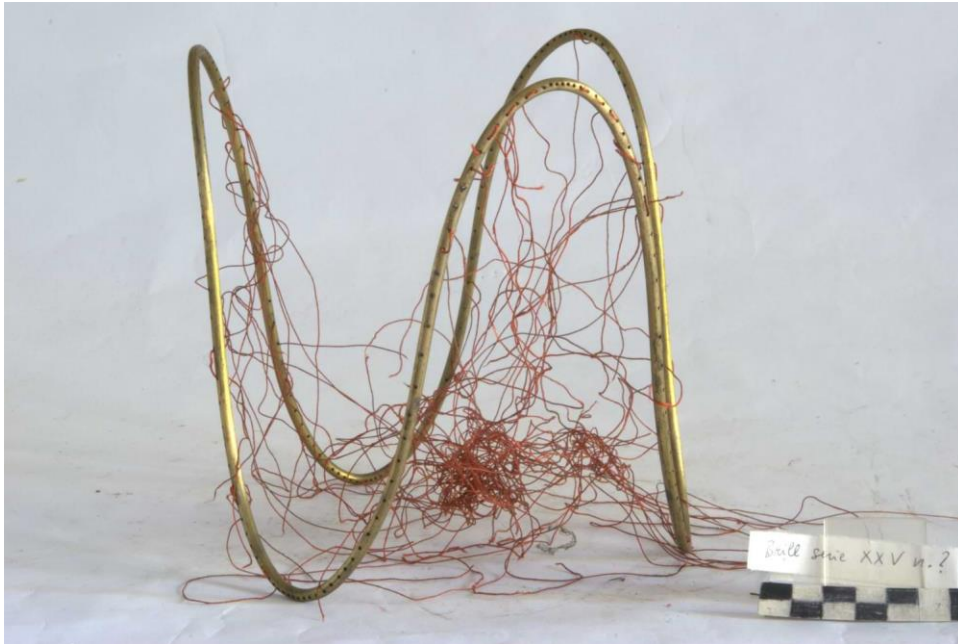


Cono circolare con curve





Il secondo restauro - 2018



Modello di cono di genere nullo con uno spigolo doppio isolato



Il museo diffuso



Superficie di Kuen

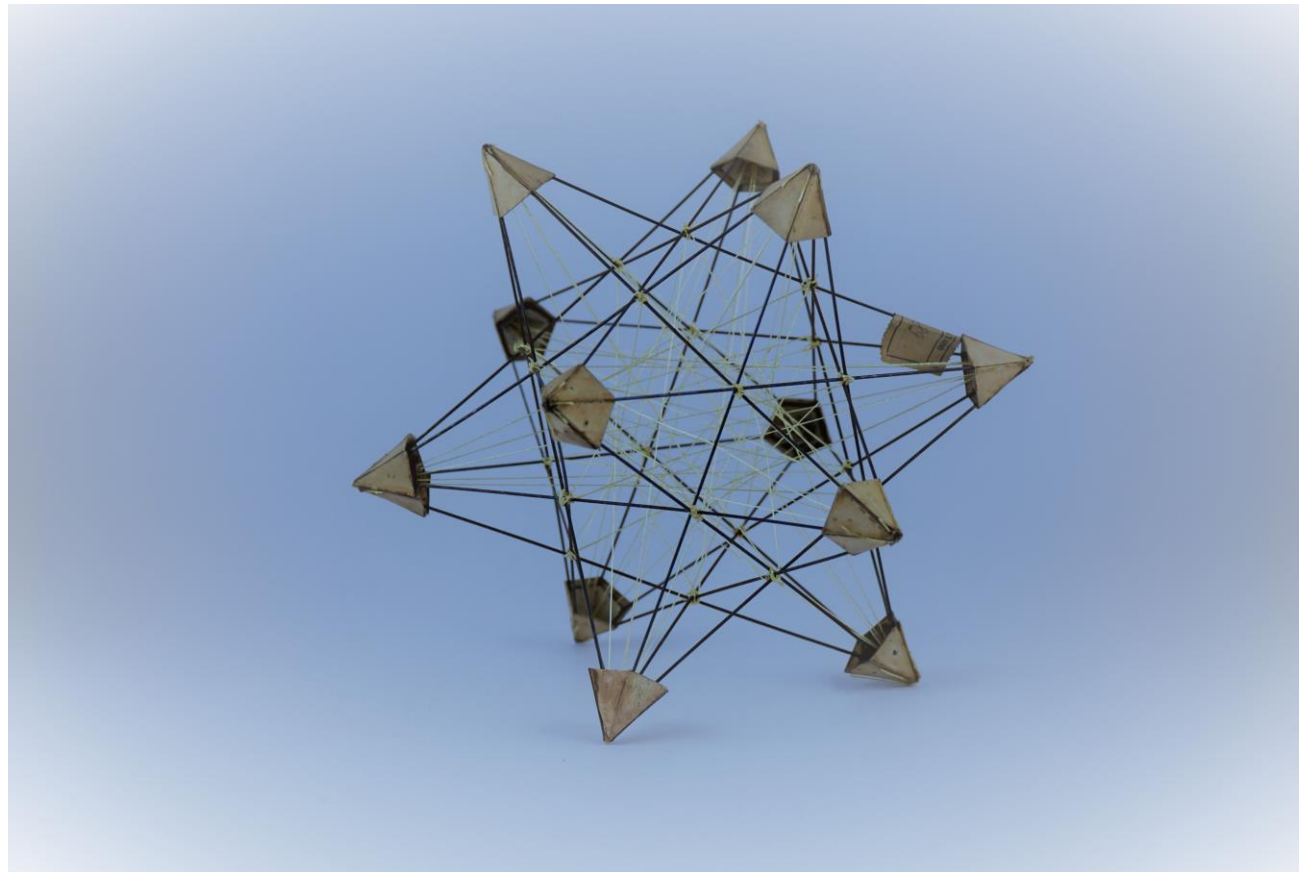


Quadrante solare a retrogradazione



UNIVERSITÀ
DEGLI STUDI
DI PADOVA

I MODELLI E GLI ARTISTI





UNIVERSITÀ
DEGLI STUDI
DI PADOVA

Henry Swift (Berkeley, 1891 – Berkeley, 1962)





UNIVERSITÀ
DEGLI STUDI
DI PADOVA

Superficie di Kuen



**Scultura
astrattata** (©
Estate of Henry
Swift, da MoMA
New York)



UNIVERSITÀ
DEGLI STUDI
DI PADOVA

Forma matematica e Figura matematica

Presentate all'esposizione
collettiva del Gruppo f/64, al
M.H. de Young Memorial
Museum a San Francisco
nel novembre 1932

© Estate of Henry SCollection SFMOMA Swift The
Henry Swift Collection, gift of Florence Alston Swift



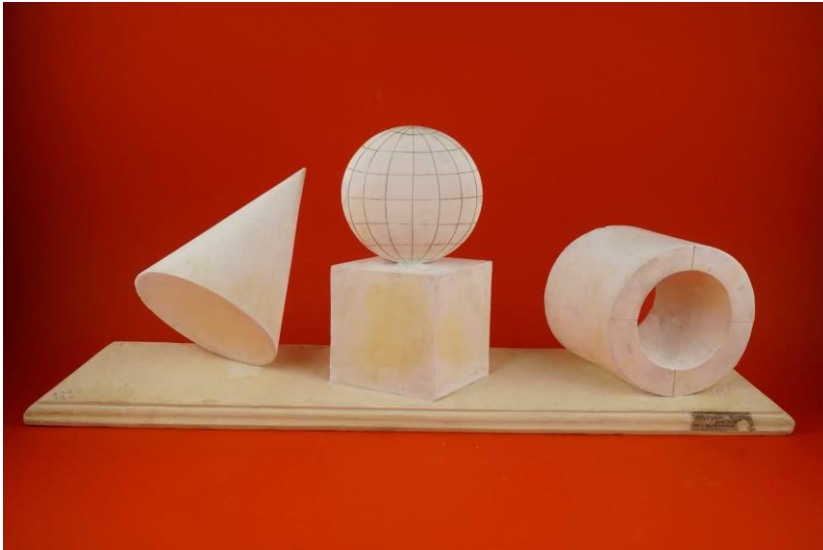


Man Ray (Filadelfia, 1890 – Parigi, 1976)



Autoritratto di Man Ray

(da Carl Van Vechten - Van Vechten Collection at Library of Congress (1934))



Rappresentazione in rilievo di un cubo, una sfera, un cono e un cilindro cavo

VIII - Modelli in gesso riferibili a contesti teorici distinti. 1882.

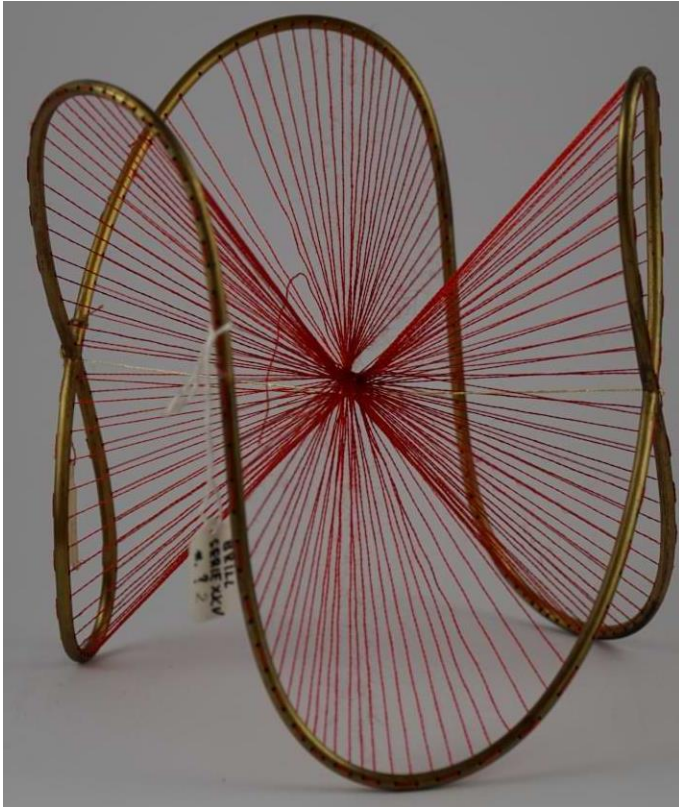
N° 4

Mathematical Object,
1934 (© Man Ray Trust, da Centre
Pompidou, Paris)



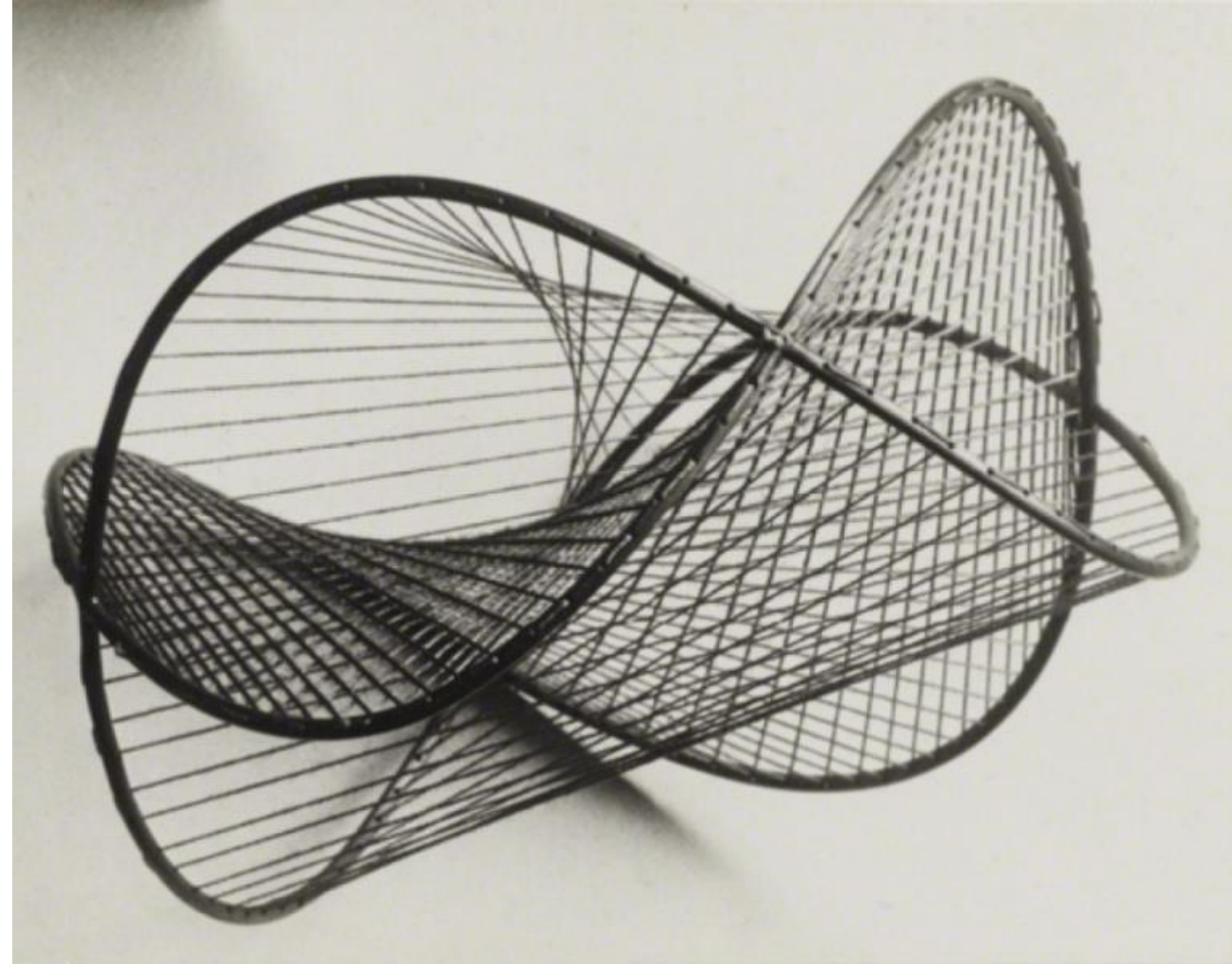


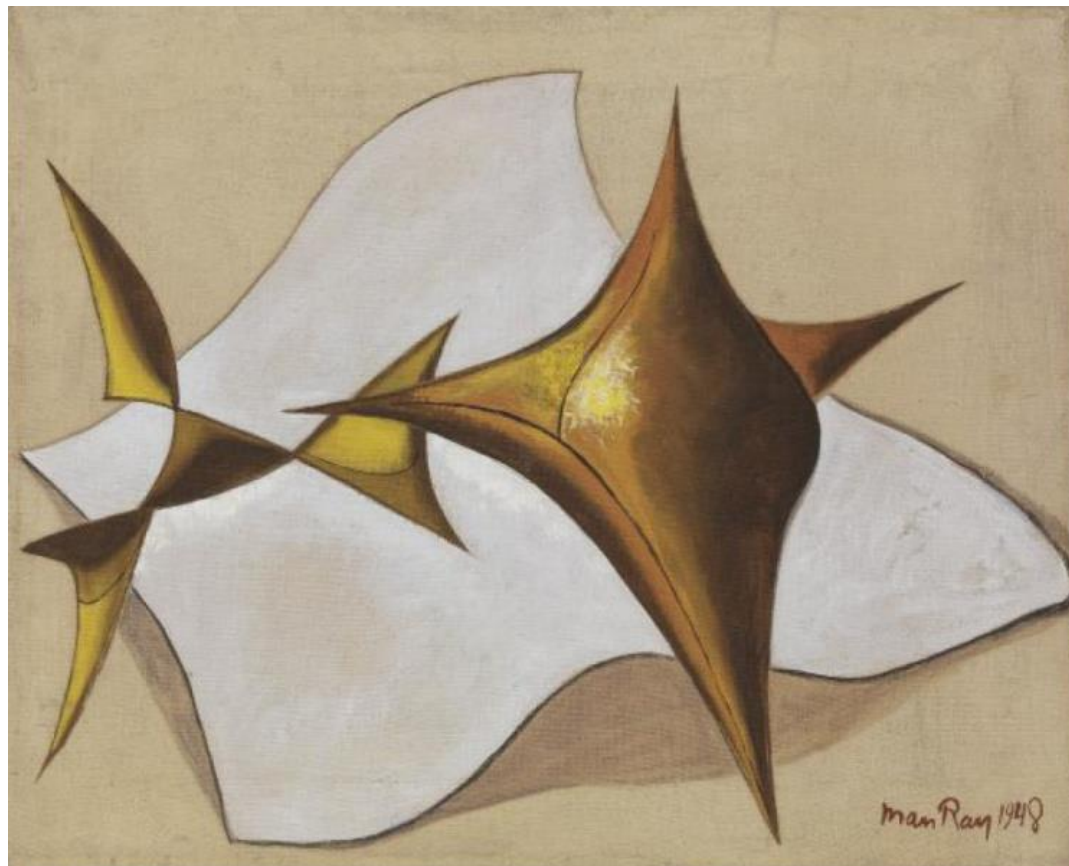
UNIVERSITÀ
DEGLI STUDI
DI PADOVA



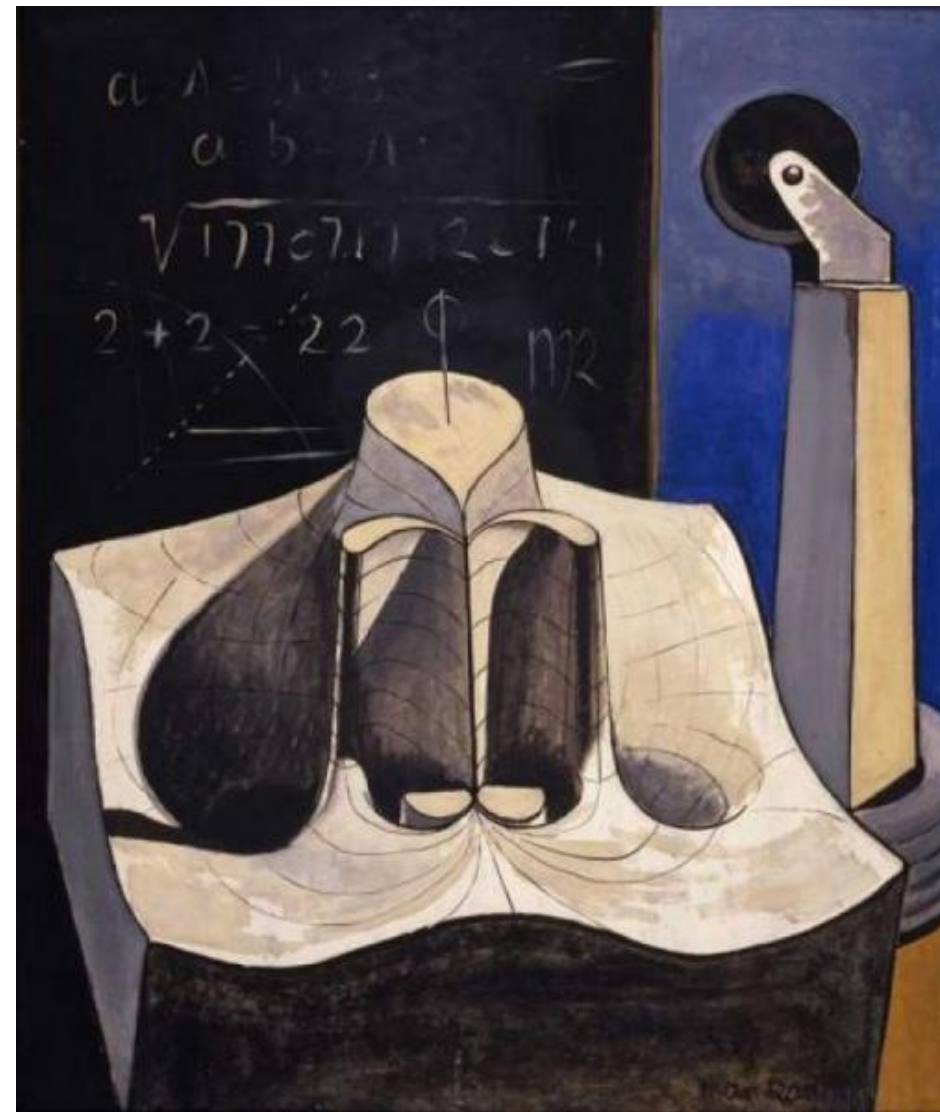
Modello di cono di genere
nullo con uno spigolo
doppio di autointersezione
XXV - Modelli di coni del
terzo ordine in filo. 1899.
Nr. 2

Mathematical object.
**Enneper surface with
constant negative
curvature, derived from
the pseudo-sphere,**
1936 (da collezione privata
Collection of Michael and
Gabrielle Boyd)





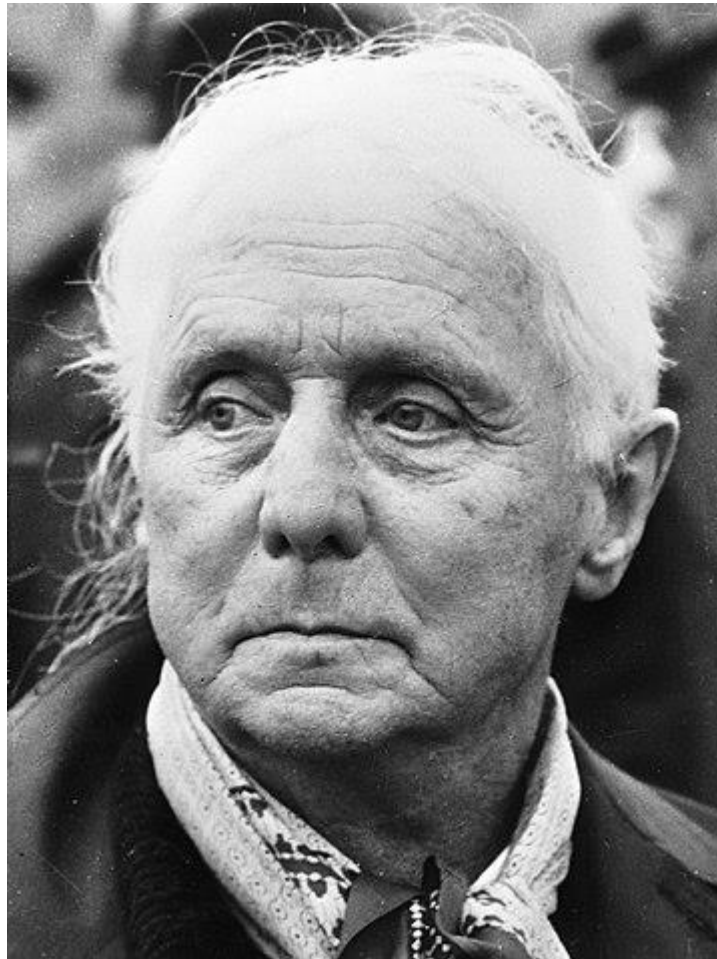
***Tutto è bene
ciò che
finisce bene,***
1948 (© Man
Ray Trust, da
Marion Meyer,
Paris)



Giulio Cesare, 1948 (© Man
Ray Trust, da The Rosalind &
Melvin Jacobs Collection, New
York)



Max Ernst (Brühl, 1891 – Parigi, 1976)





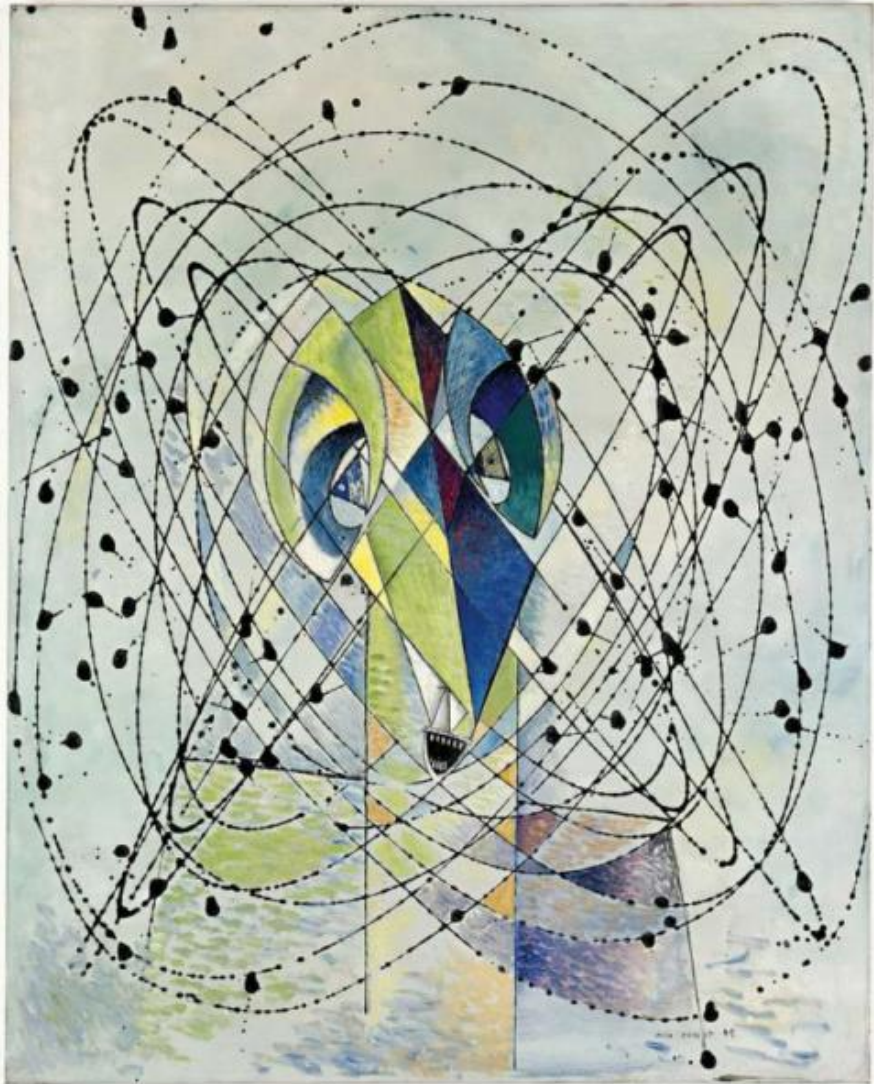
UNIVERSITÀ
DEGLI STUDI
DI PADOVA



**Copertina del catalogo
dell'International Surrealist Exhibition**
(Londra, 1936)



UNIVERSITÀ
DEGLI STUDI
DI PADOVA



***Young man intrigued by the
flight of a non-Euclidean fly,***
1942-47 (da Hamburger Kunsthalle, Hamburg)

Ciclode toroidale ad anello, esempio di Ciclide di Dupin
IX - Modelli in gesso di superfici del quarto grado. 1883. N° 8





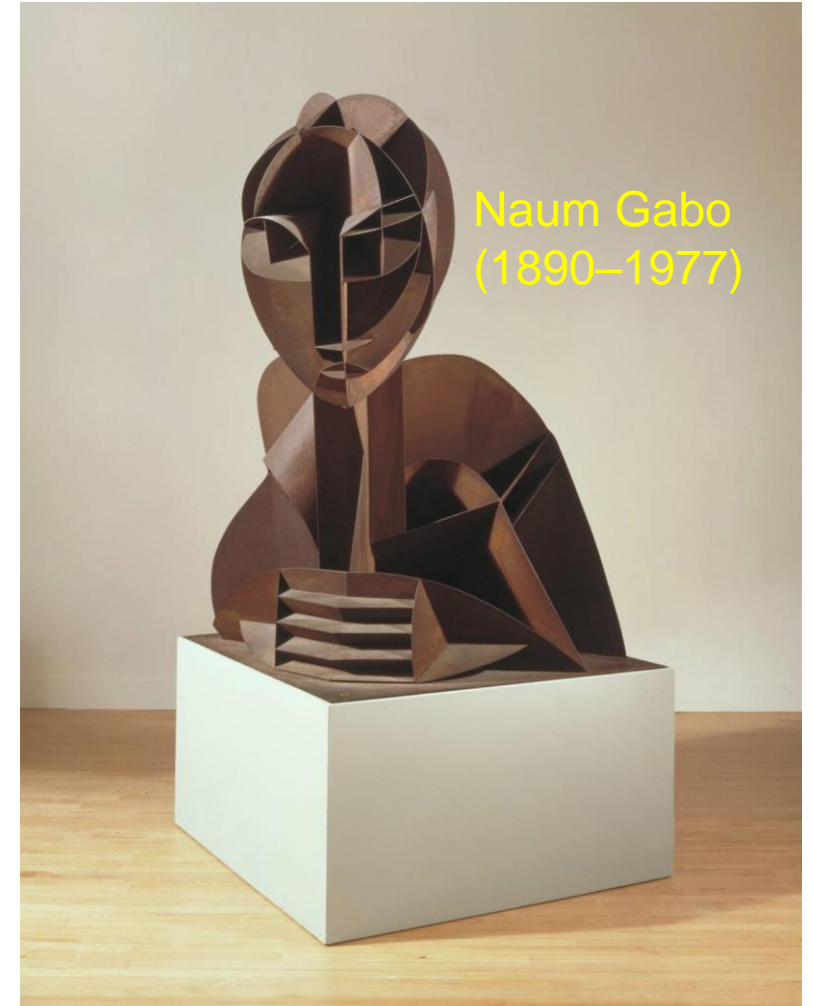
Henry Moore (1898–1986)



Stringed Figure No. 1, 1937 (da Hirshhorn Museum and Sculpture Garden, Smithsonian Institution, Washington, DC, Joseph H. Hirshhorn Purchase Fund, 1989)

The Work of Naum Gabo © Nina & Graham Williams / Tate, London 2023

Head No. 2
1916, enlarged version 1964



Naum Gabo
(1890–1977)



UNIVERSITÀ
DEGLI STUDI
DI PADOVA

Tullio Regge (1931-2014)





Ciclode di Dupin



(Archivio Tullio Regge)





UNIVERSITÀ
DEGLI STUDI
DI PADOVA

Poltrona Detecma

(design – tecnica - matematica)

Studio Gufram





VERSO IL FUTURO

$$\sin x \cos y + \sin y \cos z + \sin z \cos x = 0$$

con

$$-r \leq x \leq r$$

$$-r \leq y \leq r$$

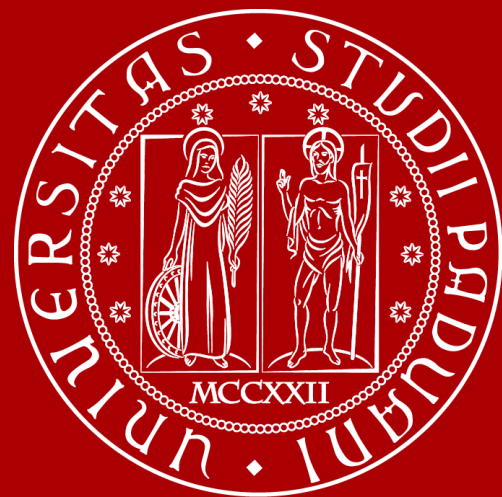
$$-r \leq z \leq r$$

$$r = 2\pi$$

ristretta all'interno della sfera:

$$x^2 + y^2 + z^2 \leq r^2$$





UNIVERSITÀ
DEGLI STUDI
DI PADOVA