

DE 00 910
**GALLERIA
S. STEFANO**
S. M A R C O
O S. STEFANO 2153
FONO 34-518

ITA' DEGLI STUDI
BIBLIOTECA
VENEZIA

GLI STUDI
EZIA

VENEZIA
16 . 30
AGOSTO 1957

**DIPARTIMENTO DI STORIA E CRITICA DELLE ARTI
UNIVERSITA' DEGLI STUDI DI VENEZIA**

**IL TORCHIO
PRESENTA**

**ACQUEFORTI
LITOGRAFIE
XILOGRAFIE**

**DI
7 INCISORI
VENEZIANI**

ABIS · ALZETTA · BORIN · GIANQUINTO · MARASCALCHI · PACCHIETTO · PESAVENTO

" IL TORCHIO "

presenta la sua prima Mostra di incisori.

Il raggruppamento sorto sotto questo nome è formato di artisti di tutte le tendenze che si sono incontrati nella bottega ove stampano le loro opere e dove alcuni hanno anche appreso la tecnica incisoria.

Esso si propone di contribuire alla diffusione e popolarizzazione dell'Arte Grafica e nel contempo di aiutare e indirizzare tecnicamente quanti a quest'arte vogliono dedicarsi.

È per questo che fra i sette incisori che espongono in questa Mostra alcuni sono già noti, mentre altri, o sono poco conosciuti, o addirittura si presentano per la prima volta al giudizio del Pubblico e della Critica.

" Il Torchio "

Venezia - S. Marco 1389/B
Calle del Ridotto - Telefono 28.742

MARIO ABIS

VENEZIA - CASTELLO 2654

ESPOSTE

- | | | |
|-----------------------|--------------|------|
| 1 - Natura morta | (Acquaforte) | 1957 |
| 2 - Alberi | .. | 1957 |
| 3 - Natura morta | .. | 1957 |
| 4 - Alberi controluce | .. | 1957 |

OPERE

IN CARTELLA

- | | | |
|--------------------------------|--------------|------|
| 1 - Navi e rimorchiatori | (Acquaforte) | 1956 |
| 2 - Rimorchiatori | .. | 1956 |
| 3 - Paesaggio | .. | 1956 |
| 4 - Rimorchiatore alle Zattere | .. | 1956 |
| 5 - Rimorchiatori | .. | 1956 |
| 6 - Navi | .. | 1956 |
| 7 - Natura morta | .. | 1956 |
| 8 - Nudo sul letto | .. | 1956 |
| 9 - Natura morta con fanale | .. | 1956 |
| 10 - Balta | .. | 1957 |



MANLIO ALZETTA

VENEZIA - CANNAREGIO 1506/E

ESPOSTE

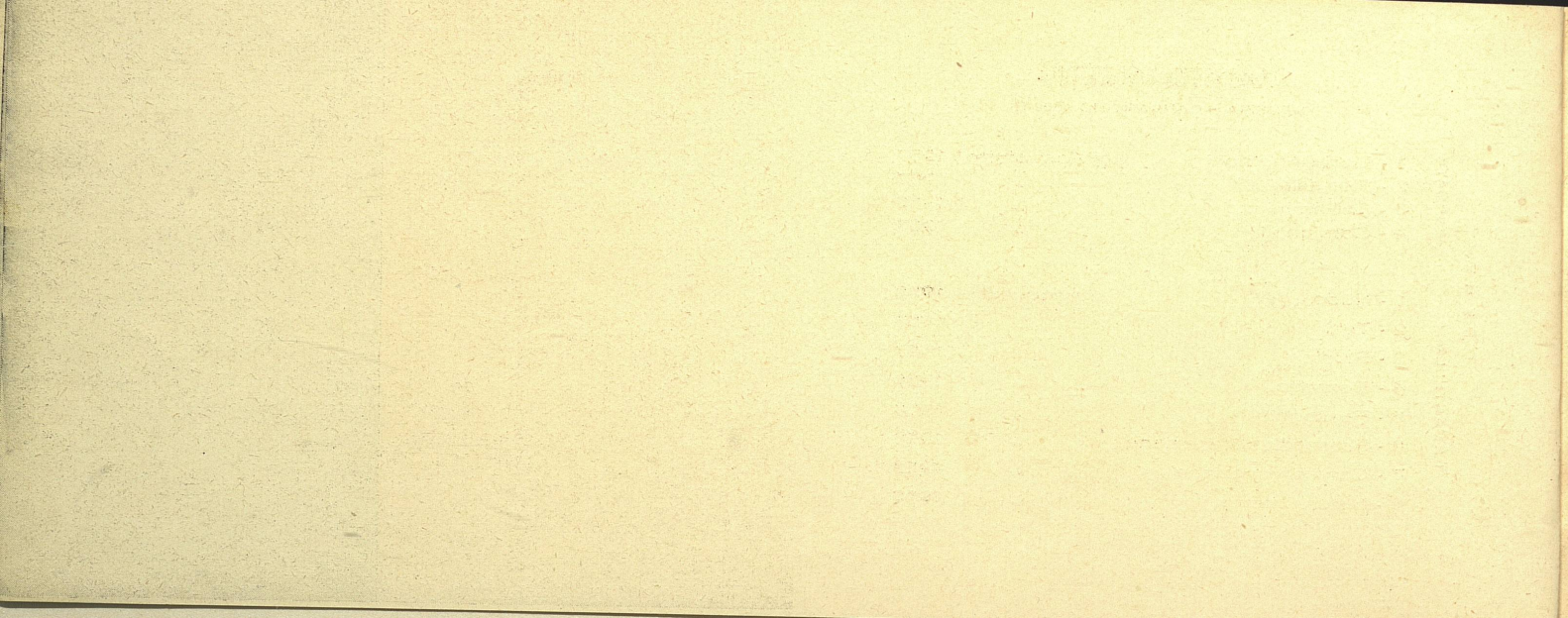
- | | | |
|-----------------------|----------------|------|
| 1 - Fiori (Anemoni) | (Acquaforte) | 1957 |
| 2 - Fiori (Dalie) | .. | 1957 |
| 3 - S. Geminiano | .. | 1956 |
| 4 - Comignoli | .. | 1957 |

OPERE

IN CARTELLA

- | | | |
|---------------------------|----------------|------|
| 1 - Nudo | (Acquaforte) | 1956 |
| 2 - Tetti | .. | 1957 |
| 3 - Studio | .. | 1957 |
| 4 - Bozzetto | .. | 1956 |
| 5 - Paesaggio | .. | 1956 |
| 6 - Prospettive Veneziane | .. | 1956 |
| 7 - Canale veneziano | .. | 1956 |
| 8 - Natura morta | .. | 1956 |





GALILEO BORIN

VENEZIA - S. MARCO, CALLE DEL RIDOTTO 1385/B

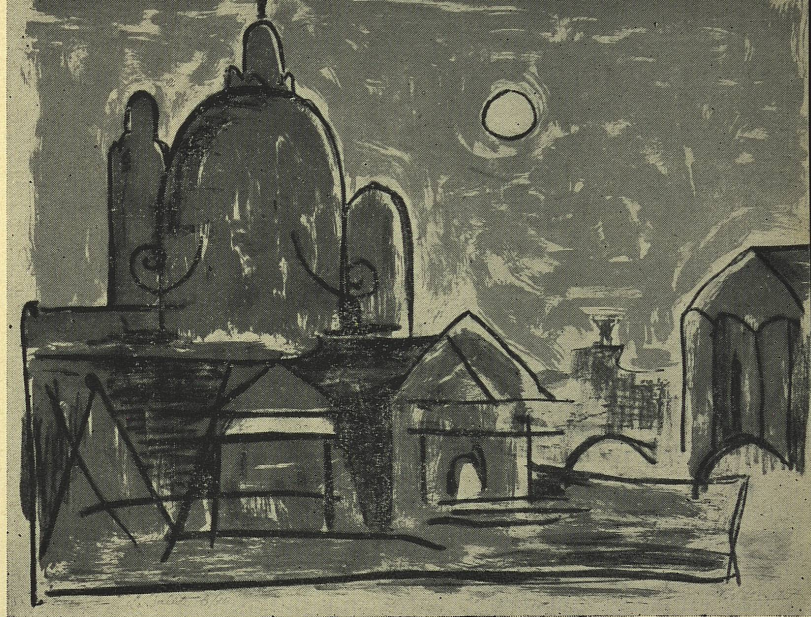
ESPOSTE

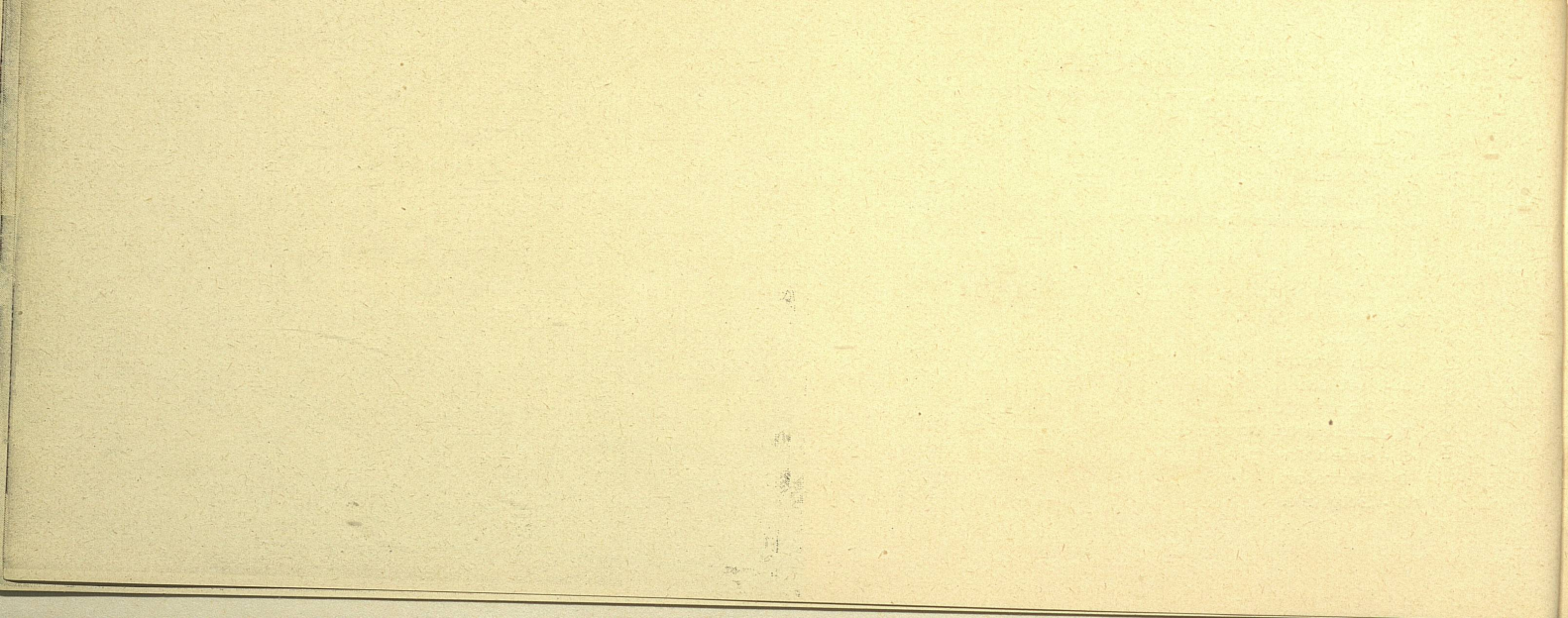
- | | | |
|-------------------------|----------------|------|
| 1 - La Salute | (Litografia) | 1957 |
| 2 - Fantasia | .. | 1957 |
| 3 - Fantasia | .. | 1957 |
| 4 - Cestaia venezuelana | (Xilografia) | 1957 |

O P E R E

IN CARTELLA

- | | | |
|-------------------------|----------------|------|
| 1 - Caleidoscopio | (Litografia) | 1957 |
| 2 - Oro e Argento | .. | 1957 |
| 3 - Rialto | .. | 1955 |
| 4 - La Salute | .. | 1955 |
| 5 - Nebulosa | .. | 1957 |
| 6 - Ponte Molin | .. | 1953 |
| 7 - L'esperto litografo | .. | 1957 |
| 8 - Arlechin | .. | 1954 |
| 9 - Pantalon | .. | 1954 |
| 10 - Brighela | .. | 1954 |





ALBERTO GIANQUINTO

VENEZIA - CASTELLO 6668

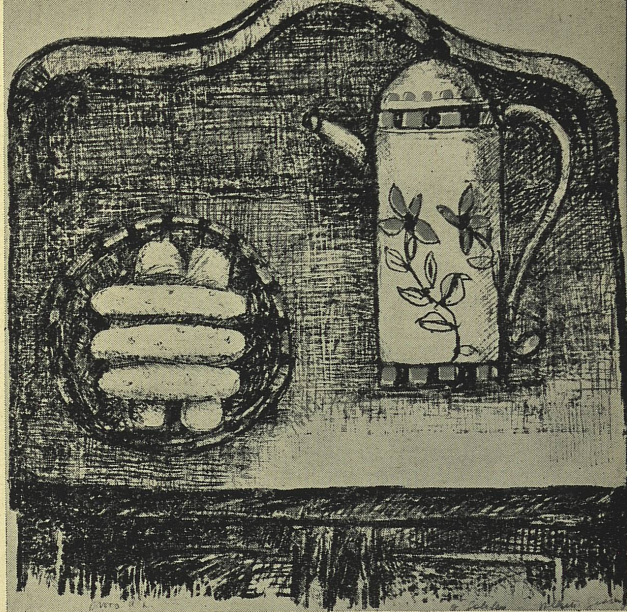
ESPOSTE

- | | | |
|-------------------------------|----------------|------|
| 1 - Testa di bimba | (Litografia) | 1956 |
| 2 - Natura morta con biscotti | .. | 1957 |
| 3 - Bimbo nel girello | .. | 1957 |
| 4 - Paesaggio di tetti | .. | 1954 |

O P E R E

IN CARTELLA

- | | | |
|--|----------------|------|
| 1 - Ritratto di bimbo | (Litografia) | 1956 |
| 2 - Natura morta con testa di capretto | .. | 1956 |
| 3 - Natura morta | .. | 1956 |
| 4 - Interno con bambino | .. | 1956 |



LOREDANA MARASCALCHI

VENEZIA - CA' PESARO

ESPOSTE

- | | | |
|----------------------------|--------------|------|
| 1 - Intervallo alla fenice | (Acquaforte) | 1957 |
| 2 - Nudo in prospettiva | .. | 1957 |
| 3 - Gruppo di tre nudi | .. | 1957 |
| 4 - Canale a S. Agostin | .. | 1957 |

O P E R E

IN CARTELLA

- | | | |
|--------------------------|--------------|------|
| 1 - Canal grande | (Acquaforte) | 1956 |
| 2 - Nudo seduto | .. | 1957 |
| 3 - Dopo il concerto | .. | 1956 |
| 4 - Al tramonto | .. | 1956 |
| 5 - Al tronchetto | .. | 1956 |
| 6 - Alberi e prati | .. | 1956 |
| 7 - Barconi alle Zattere | .. | 1954 |
| 8 - Campagna a Cavarzere | .. | 1954 |
| 9 - Laguna | .. | 1954 |
| 10 - Notturmo | .. | 1956 |



NELLO PACCHIETTO

VENEZIA - GIUDECCA, 10

ESPOSTE

- | | |
|---|---------|
| 1 - Campagna all'imbrunire (Acquaforte) | 1957 |
| 2 - Vecchia città | .. 1956 |
| 3 - Paesaggio invernale | .. 1957 |
| 4 - Vecchie case | .. 1957 |

O P E R E

IN CARTELLA

- | | | |
|-------------------------|----------------|------|
| 1 - La giostra | (Acquaforte) | 1957 |
| 2 - Lo squero | .. | 1957 |
| 3 - Case lungo il fiume | .. | 1957 |
| 4 - Casa tra gli alberi | .. | 1956 |
| 5 - Sole d'inverno | .. | 1956 |
| 6 - Case in periferia | .. | 1956 |
| 7 - Paesaggio | .. | 1956 |
| 8 - Notturmo | .. | 1956 |
| 9 - Rimorchiatori | .. | 1956 |
| 10 - Campi arati | .. | 1955 |



LEANDRO PESAVENTO

CAMISANO (VICENZA)

ESPOSTE

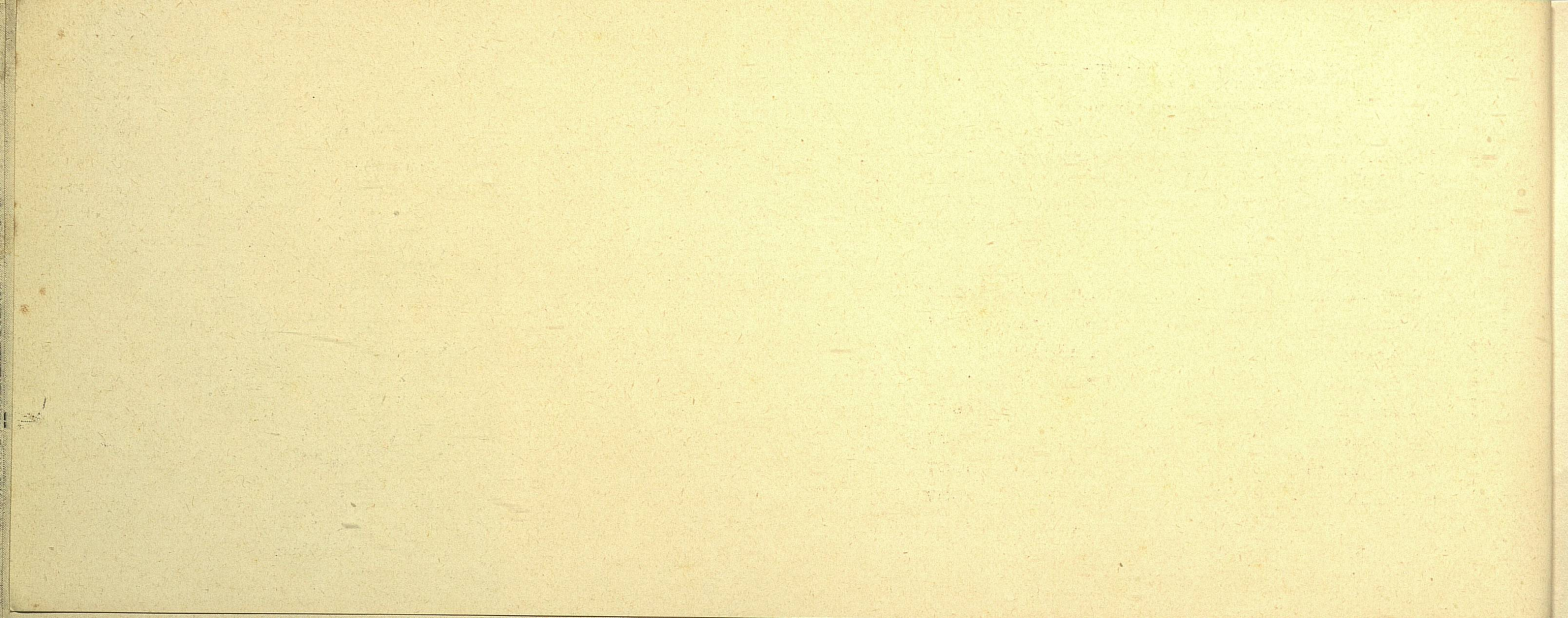
- | | |
|--------------------|---------------------|
| 1 - Nel bosco | (Litografia) 1957 |
| 2 - Pagliai | " 1957 |
| 3 - Vecchio tronco | (Xilografia) 1957 |
| 4 - Tronco | (Litografia) 1957 |

OPERE

IN CARTELLA

- | | |
|---------------|---------------------|
| 1 - Risveglio | (Litografia) 1957 |
| 2 - Albero | (Xilografia) 1957 |
| 3 - Aculei | (Litografia) 1957 |
| 4 - Pagliai | (Xilografia) 1957 |
| 5 - Tronco | " 1957 |
| 6 - Notturmo | " 1957 |
| 7 - Palizzata | " 1957 |
| 8 - Pagliai | " 1957 |





37020 SG



DIPARTIMENTO
E CRITICA

D2

31

UNIVERSITÀ
DI VENEZIA

II TORCHIO - S. Marco 1385/B