

Dt 00904

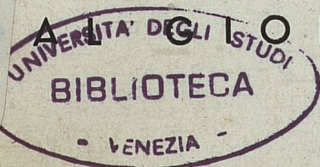
DIPARTIMENTO DI STORIA E CRITICA DELLE ARTI
UNIVERSITA' DEGLI STUDI DI VENEZIA

GALLERIA D'ARTE "SANTO STEFANO,, - VENEZIA
SAN MARCO 2953 — TEL. 34.518

GIUSEPPE LOLLI

TO DI STORIA
DELLE ARTI

EGLI STUDI
ZIA



GIORNO 11 AL 21 MARZO 1961

Nel naturalismo, che è tipico del Sud (e per tale intendiamo la regione che si identifica con la cultura e con la storia del Regno di Napoli), la modernità interviene soprattutto più che travalicandone i confini e sradicandone le assise, scuotendolo, invece, questo naturalismo, dall'intimo, e imprimendovi un nuovo rovello emotivo, una più mossa animazione cromatica.

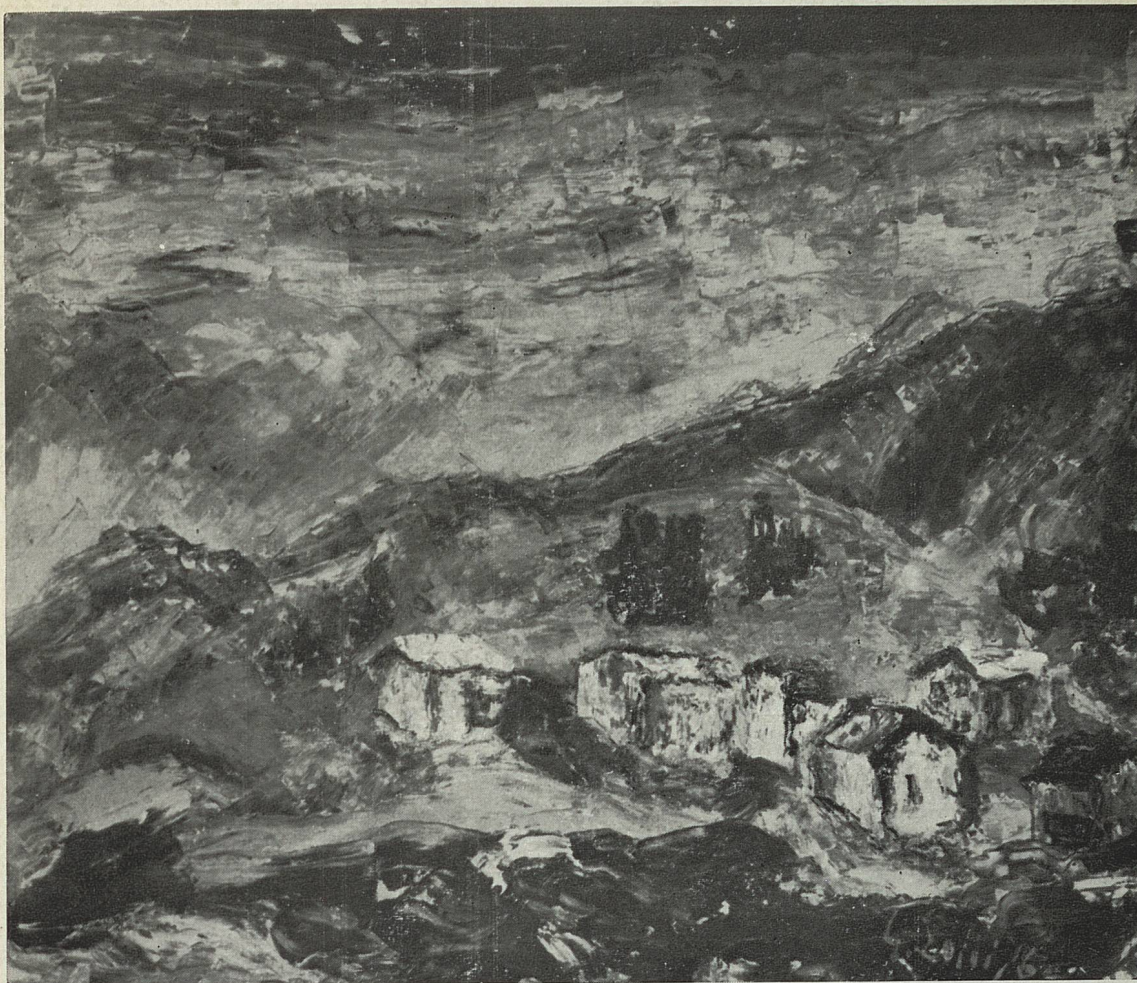
Ed è qui, nel fervore espressionistico del colore, nella vitalità concitata di esso, che par di riconoscere il fuoco e l'autenticità prima della pittura di Giuseppe Lolli.

Vivendo in una regione d'arte che si scioglie a fatica dall'ascendente ottocentesco, egli vi contrappone l'innato non conformismo, l'estro personale, l'indipendenza perfino libertaria dei procedimenti.

E si propone, ogni volta, di risolvere un arduo problema: quello di realizzare una sintesi plastica dei dati visivi (i suoi paesaggi, i paesi arroccati, le montagne squarciate da vene minerali, fulgide o cupe di scarlatti, di smeraldi, di turchesi, i fiori, i ritratti), non però attraverso la redazione volumetrica, ma mediante la stessa fiamma della fantasia coloristica.

Quando questo doppio assunto egli riesce a portare ad unità e l'atmosfera intride di sè, della propria partecipazione integrale, ogni elemento della figurazione, l'immagine che ne scaturisce rappresenta una scossa durevole nell'ambito d'una creatività risentita, intensa e solitaria.

CARLO BARBIERI



PAESAGGIO AMPEZZANO

37014 SLA

ELENCO OPERE

- 1) Paesaggio abruzzese
- 2) Paesaggio ampezzano N. 1
- 3) Tetti N. 1
- 4) Paesaggio
- 5) Spiaggia deserta
- 6) Valle Roveto
- 7) Paesaggio ampezzano N. 2
- 8) Vita di città N. 1
- 9) Paesaggio ampezzano N. 3
- 10) Vita di città N. 2
- 11) Paesaggio sabino
- 12) Paesaggio
- 13) Fiori
- 14) Composizione
- 15) Fiori
- 16) Renata
- 17) Paesaggio
- 18) Tetti de l'Aquila
- 19) Rocca di cambio
- 20) Anna

