



ICONES
ANATOMICAE
QUOTQUOT SUNT CELEBRIORES
EX OPTIMIS NEOTERICORUM OPERIBUS
summa diligentia
depromptae et collectae



TABULAS SELEGERUNT
et nonnullas ex cadaveribus ad vivum delineatas
addere curarunt

LEOPOLDUS MARCUS ANTONIUS

ET

FLORIANUS CALDANI



Venetis ex Calcographia Josephi Picotti Anno 1801.

TABULARUM
ANATOMICARUM

PARS PRIMA.

OSSA ET LIGAMENTA

TABULA I. - LI.

TABULA I.



TABULA II.



TABULA III.



TABULA IV.



TABULA V.



TABULA VI.



TABULA VII.



TABULA VIII.



TABULA IX.



TABULA X.

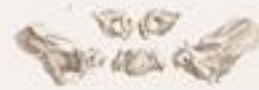


TABULA XI.



F. de Meijere del.

TABULA XII.



Tab. XII. Fig. 1.

TABULA XIII.



TABULA XIV.



TABULA XV



Small, faint text, likely a signature or publisher's mark.

TABULA XVI.



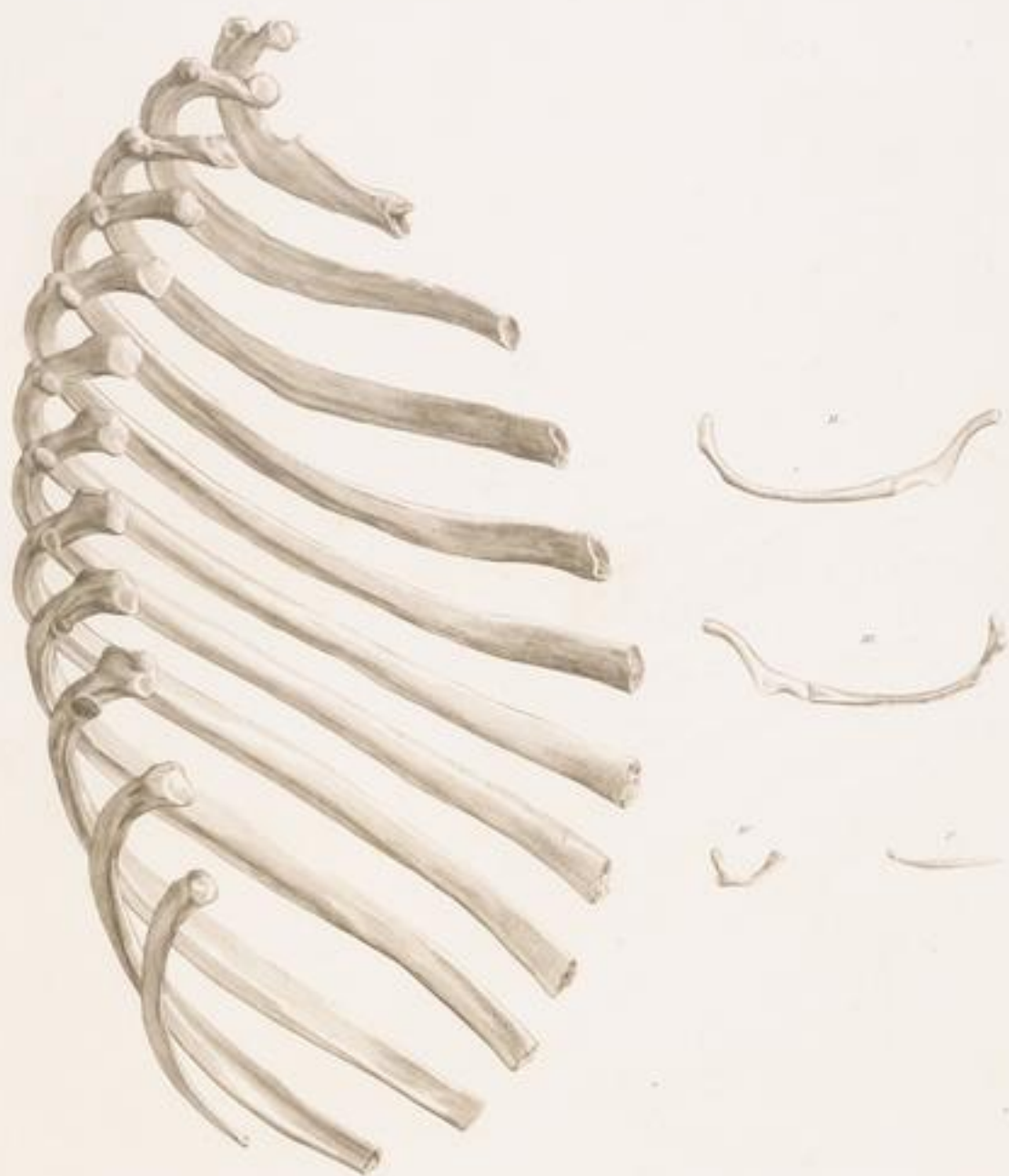
TABULA XVII



TABULA XVIII.



TABULA XIX.



TABULA XX.



TABULA XXI.



TABULA XXII.



TABULA XXIII.



TABULA XXIV.



TABULA XXV



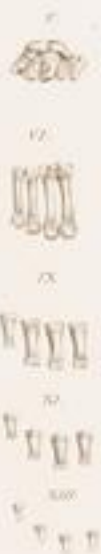
TABULA XXVI.



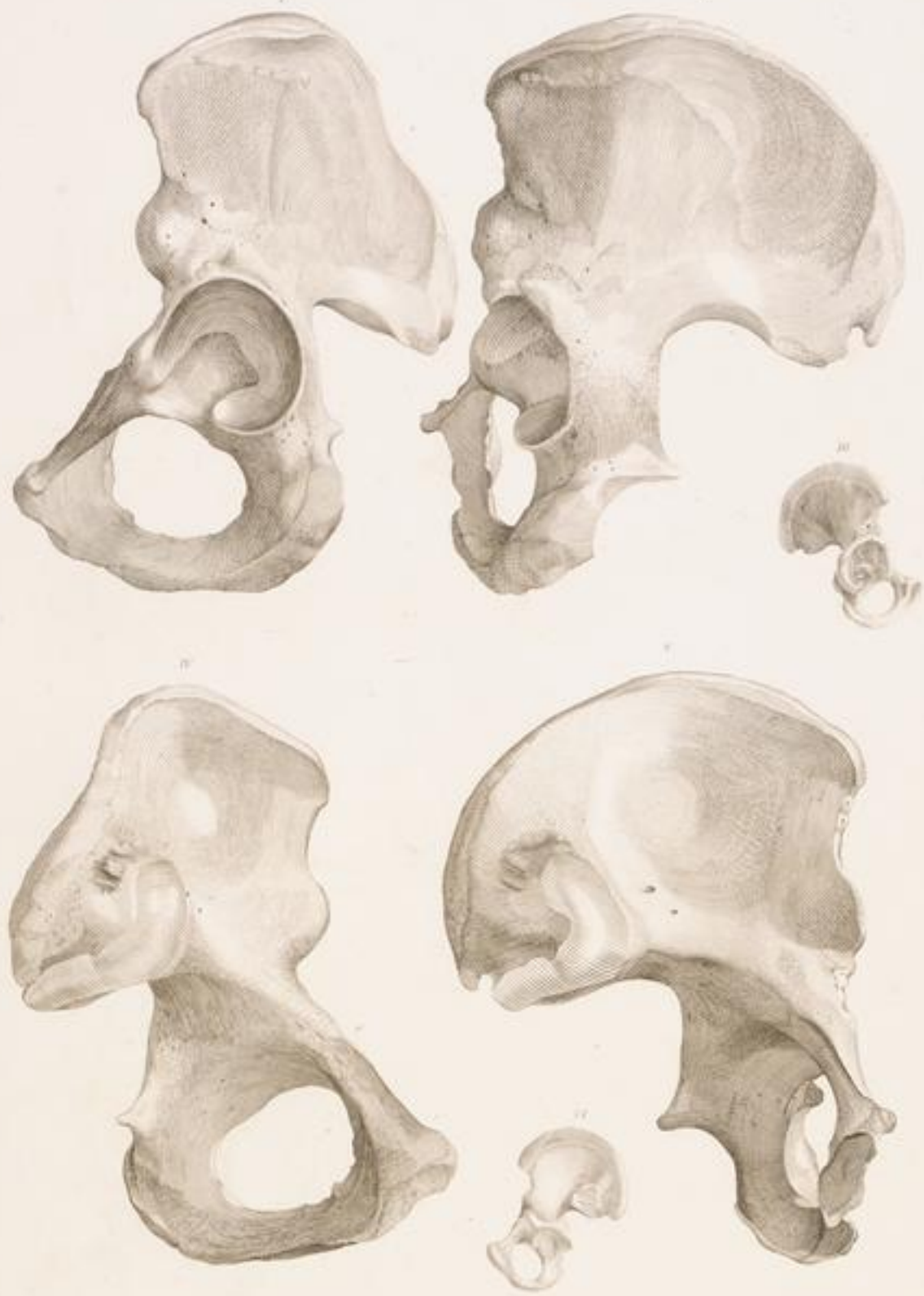
TABULA XXVII.



TABULA ZZ/III.



TABULA XXIX.

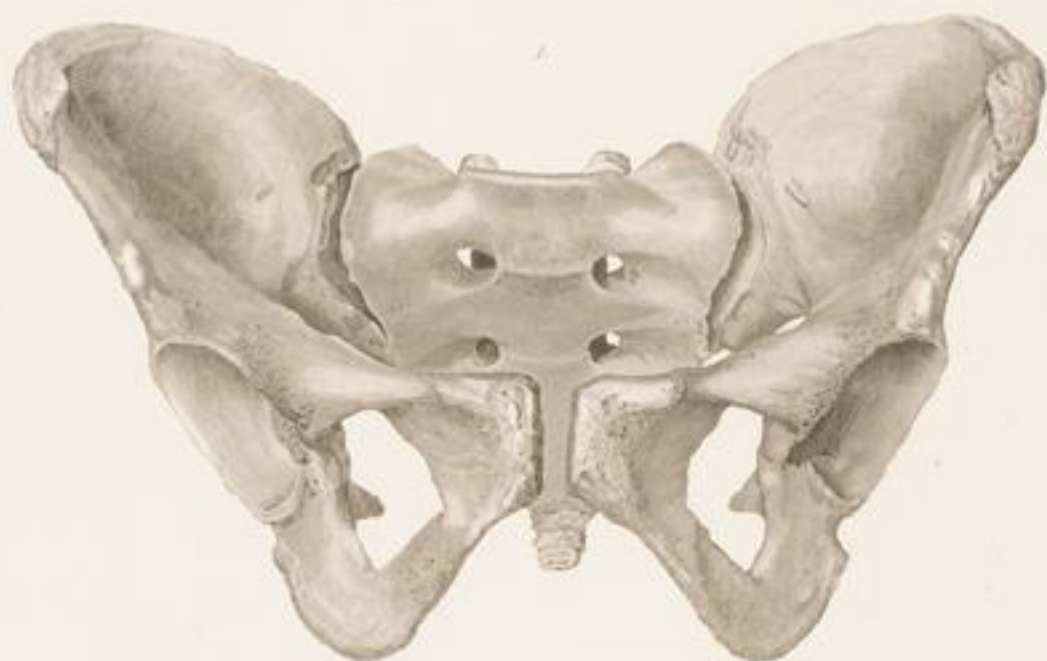


W. Cheselden del.

TABULA XXX.



TABULA XXXI.



Figurae Pelvis et ossa

Tab. XXXI.

TABULA XXXII.



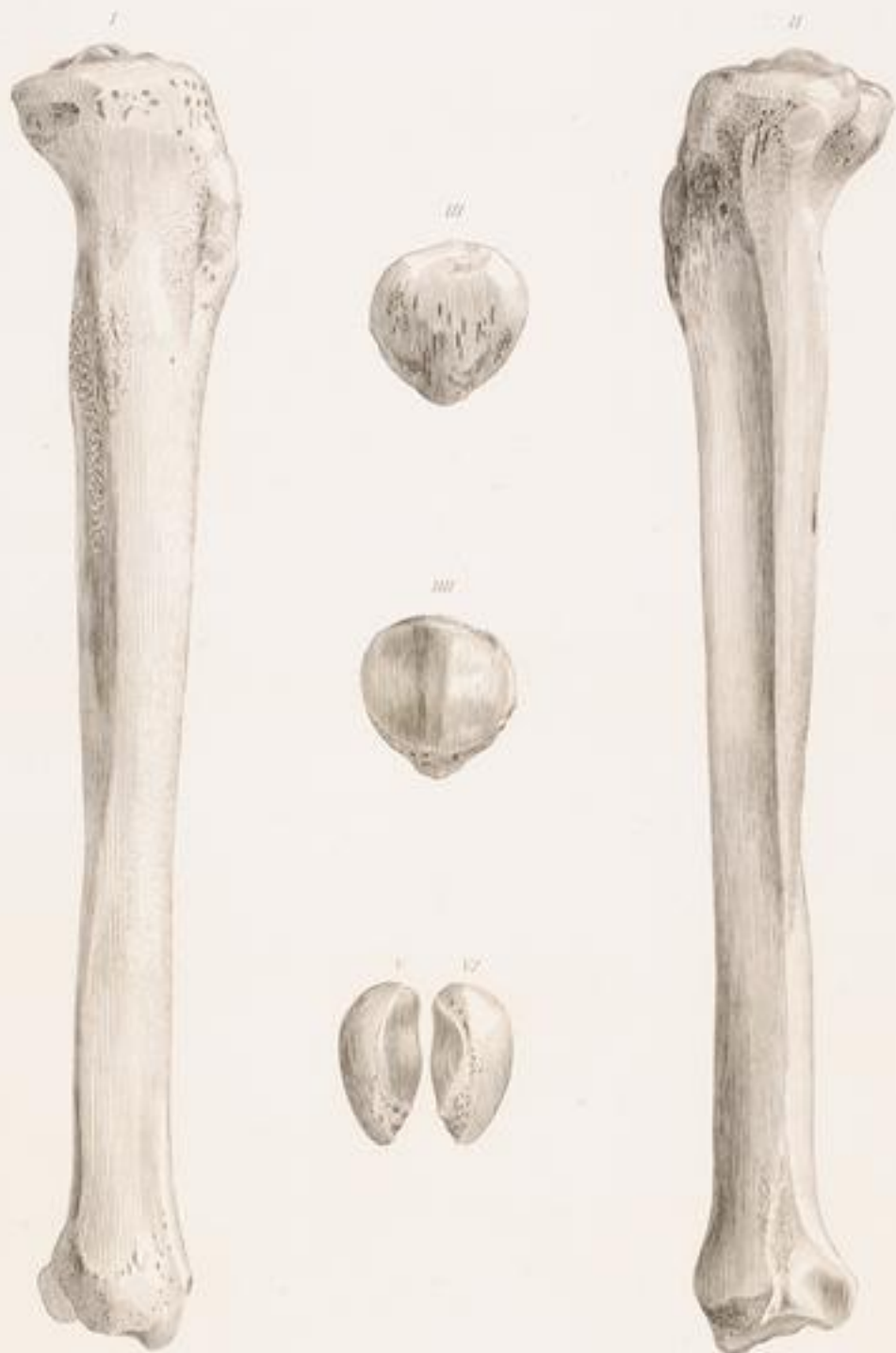
TABULA XXXIII.



TABULA XXXIV.



TABULA XXXV.



TABULA XXXVI.



TABULA XXXVII.



TABULA XXXVIII.



TABULA XXXIX.



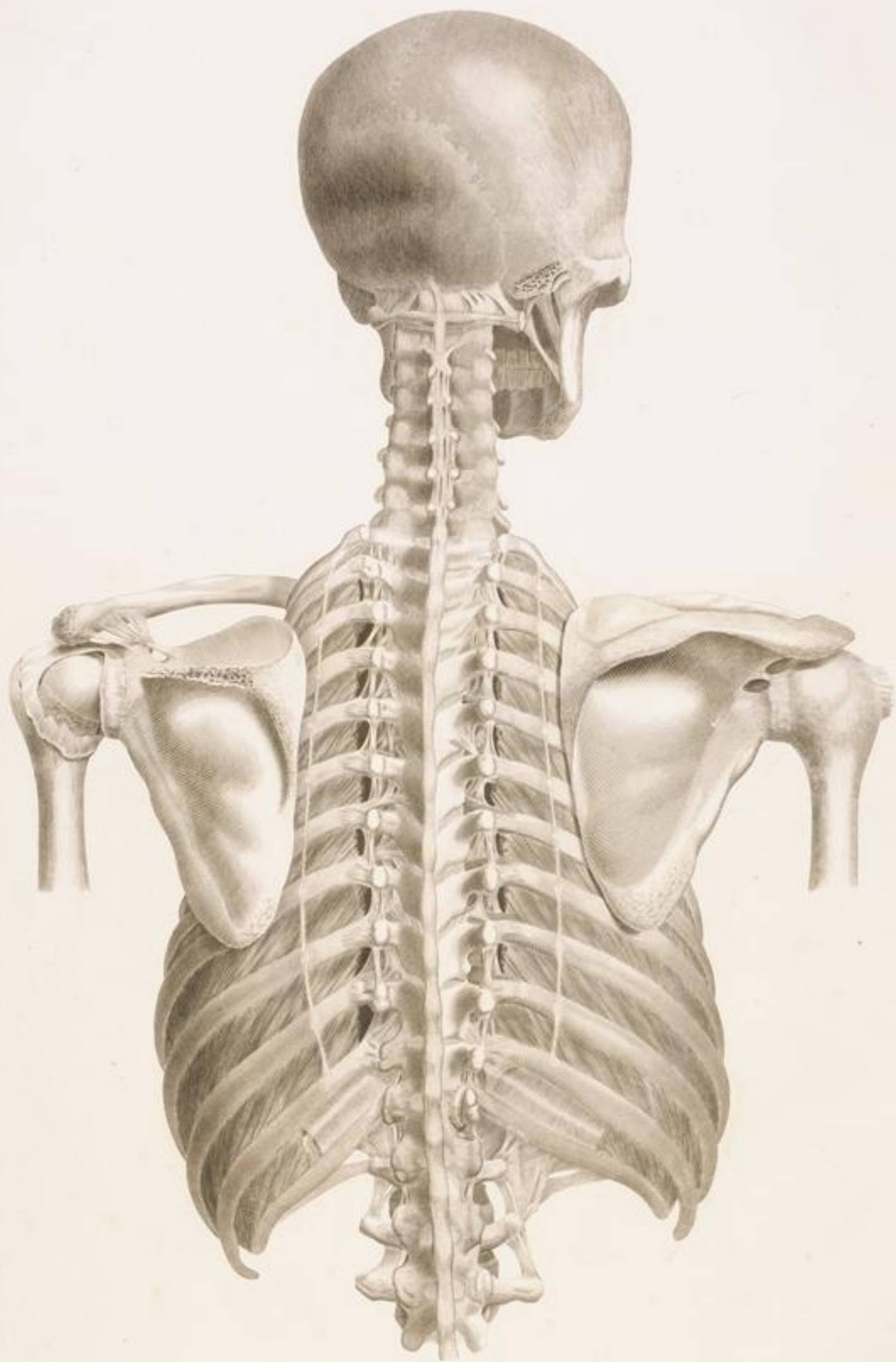
TABULA XL.



TABULA XL.



TABULA XLII.

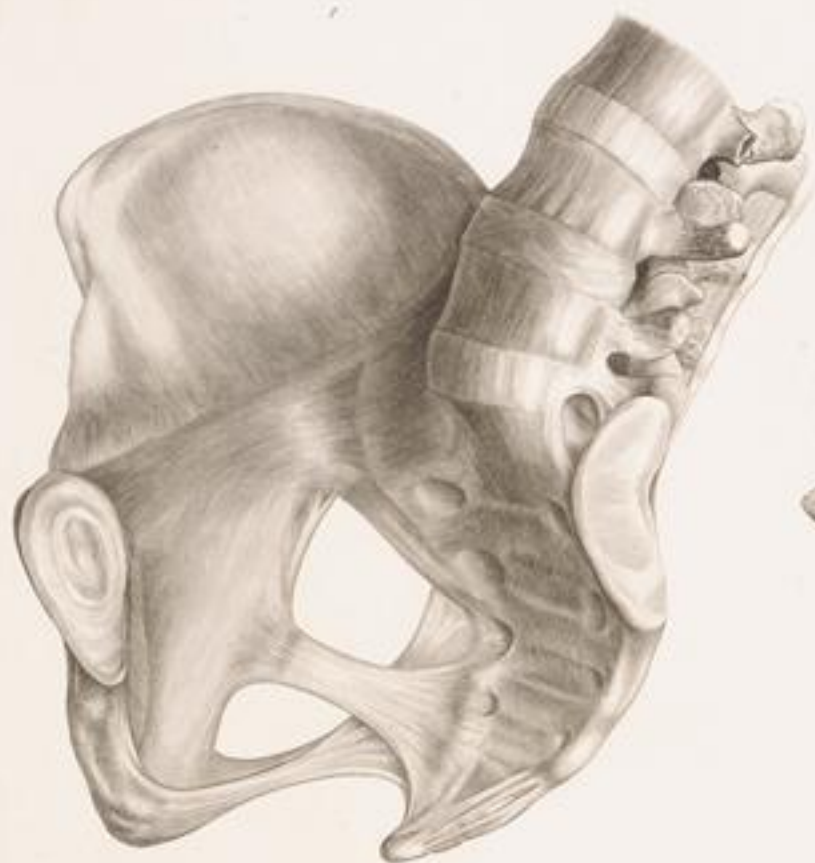


TABULA XLIII.





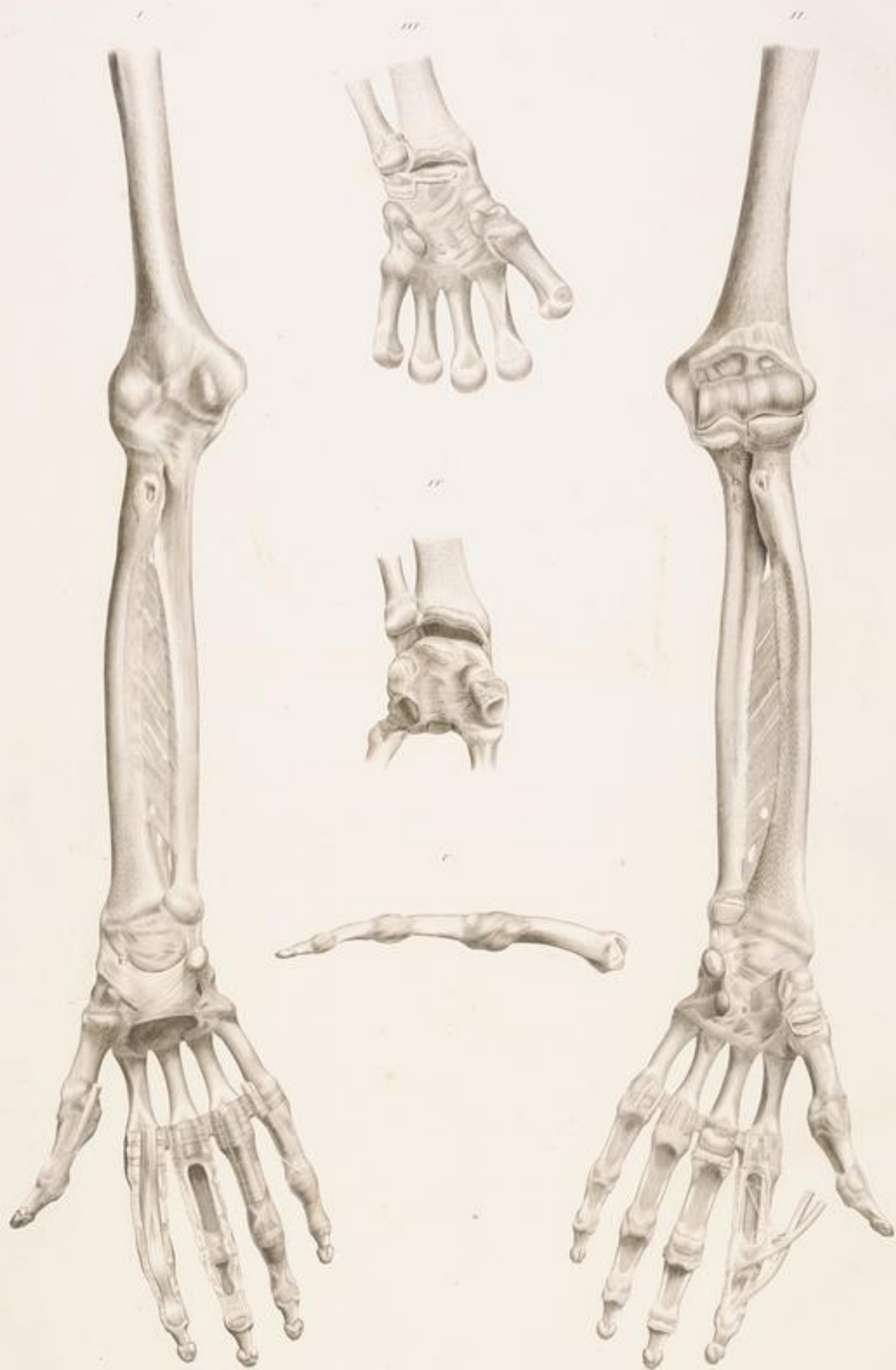
TABULA XLV.



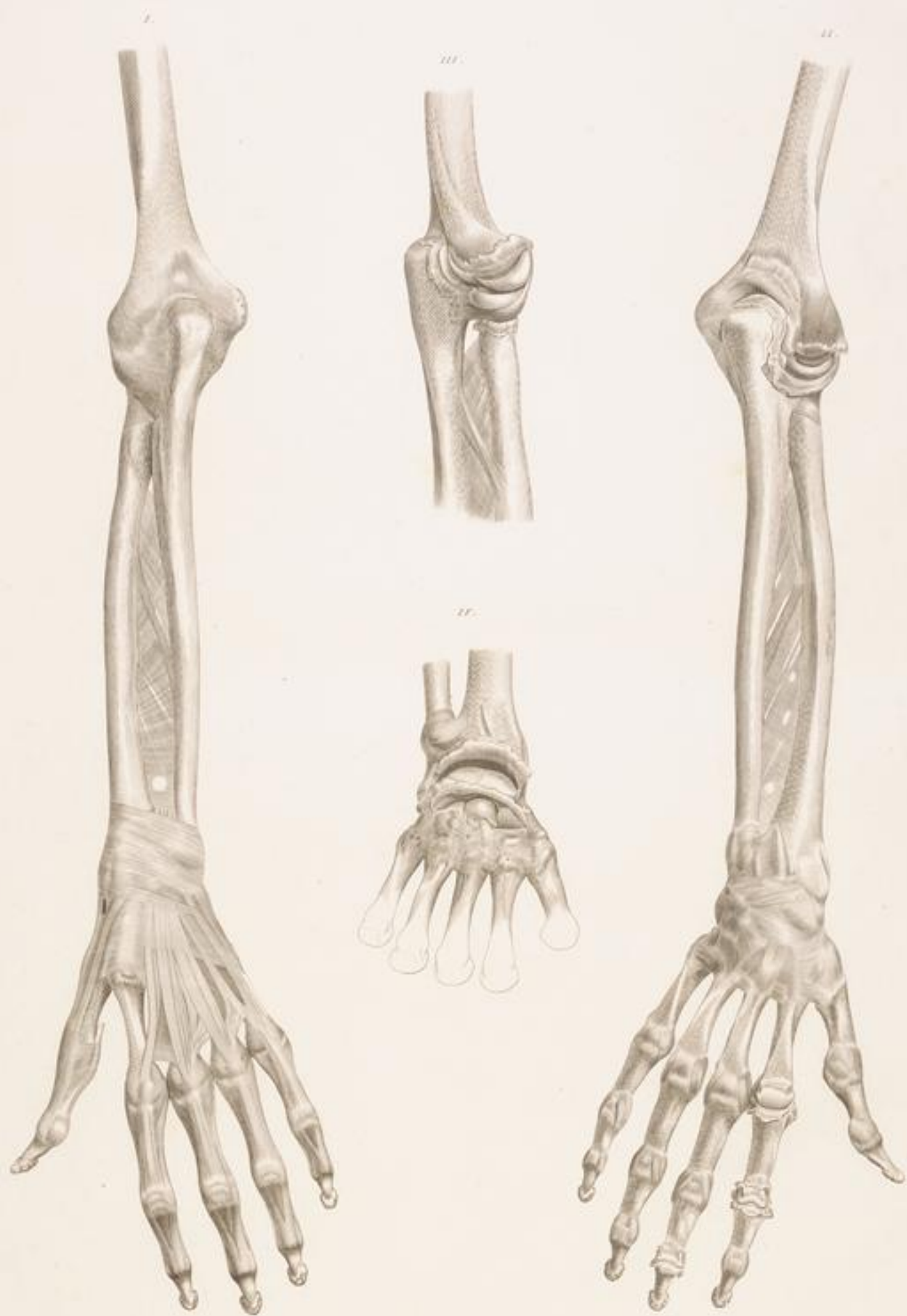
TABULA XLVI.



TABULA XLVII.



TABULA XIXIII.



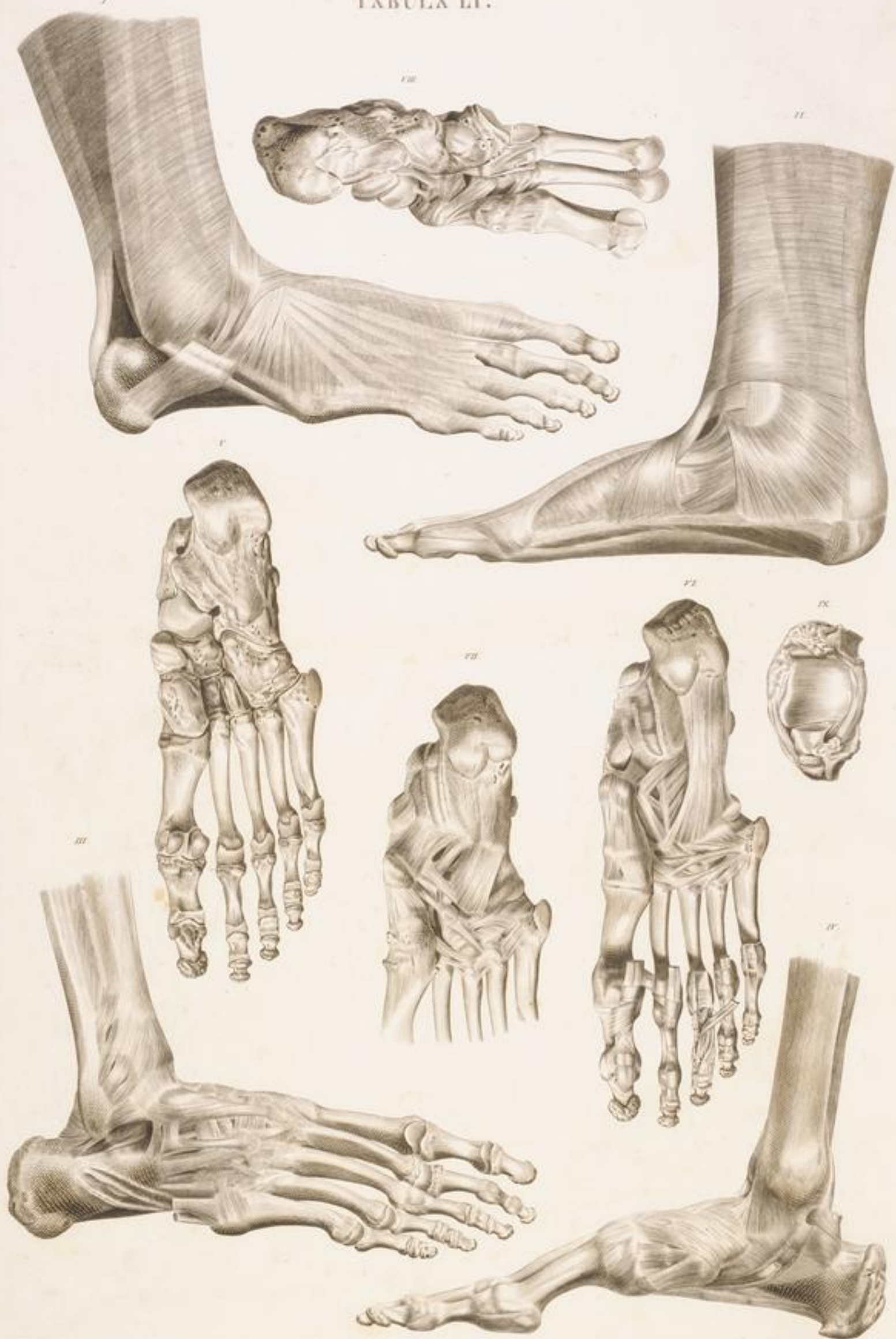
Anterior View of the upper extremities dissected

Posterior View of the upper extremities

TABULA II.



TABULA LI.



Capitulum. Pars ad quae supra dicitur dicitur

Pars. Pars ad quae supra dicitur dicitur

TABULA I.

